

Hotelerweiterung in Jasna von Ark-Shelter



Im slowakischen Skigebiet Jasná sind die, von Ark-Shelter entwickelten und als Hotelzimmer ausgestatteten Module in einem Halbkreis arrangiert. Die Erweiterung von Hotel Björnson erfolgte mit viel Respekt vor der umliegenden Natur. Ohne Bodenplatte auf Stelzen gebaut, berühren die Hütten kaum den Boden und lassen so den umliegenden Bäumen genug Raum zum Wachsen. Die einzelnen Apartments sind nahezu identisch und mit viel Holz im Innenraum ausgeführt. Dank vollverglaster Fronten werden die Blicke der Gäste auf die umliegende Natur und die Skipiste gelenkt. js











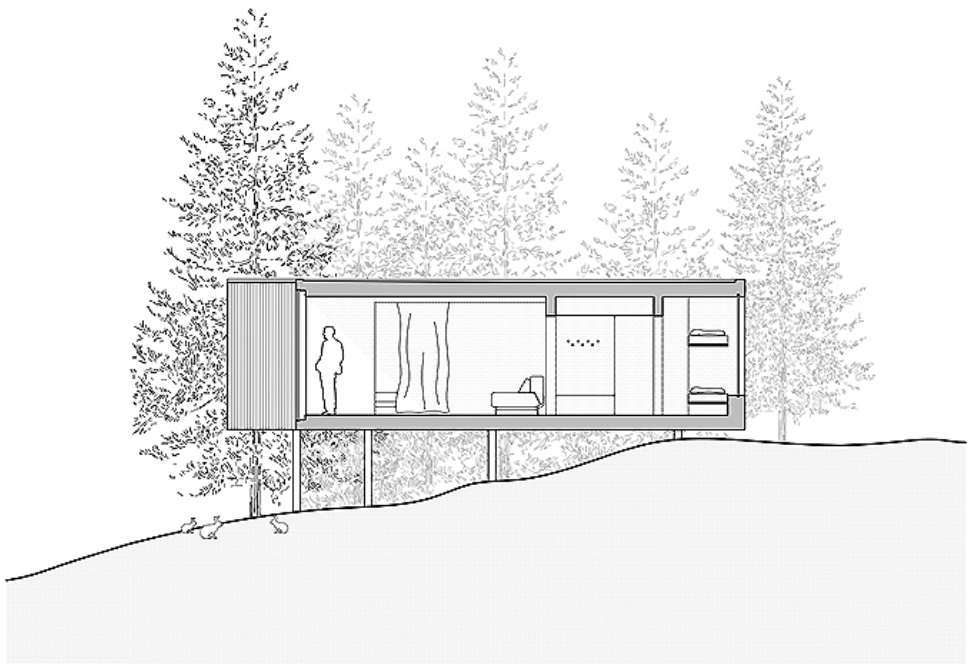
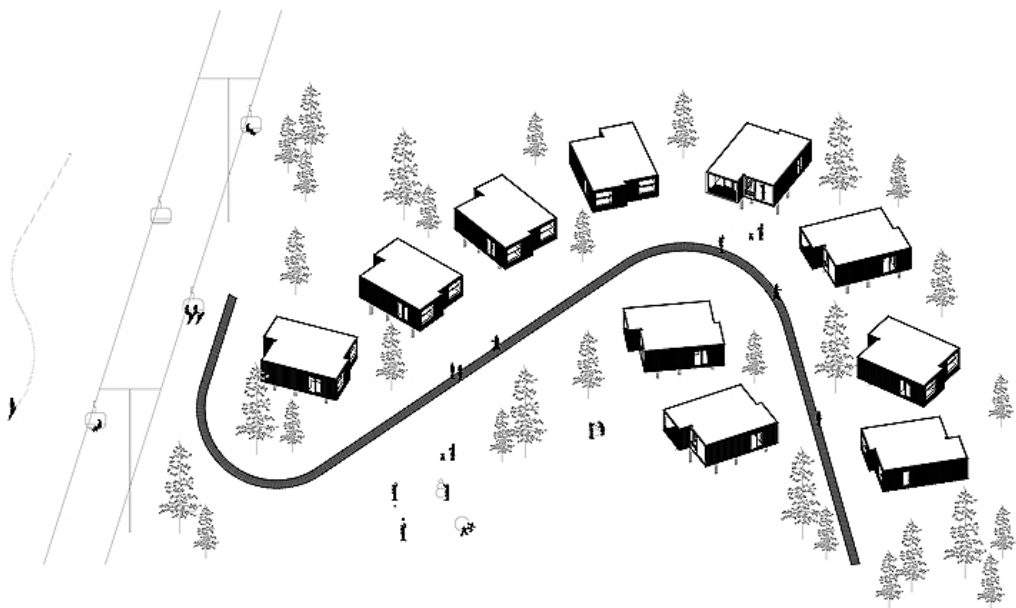


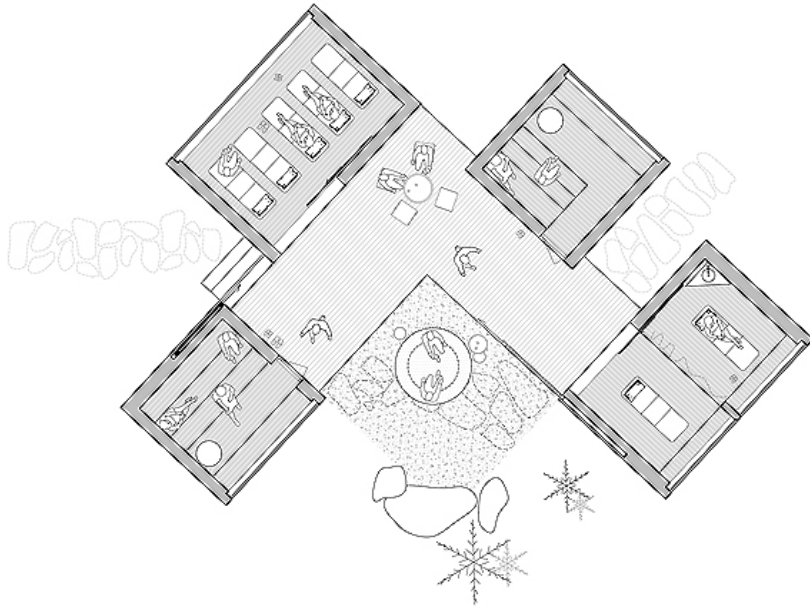
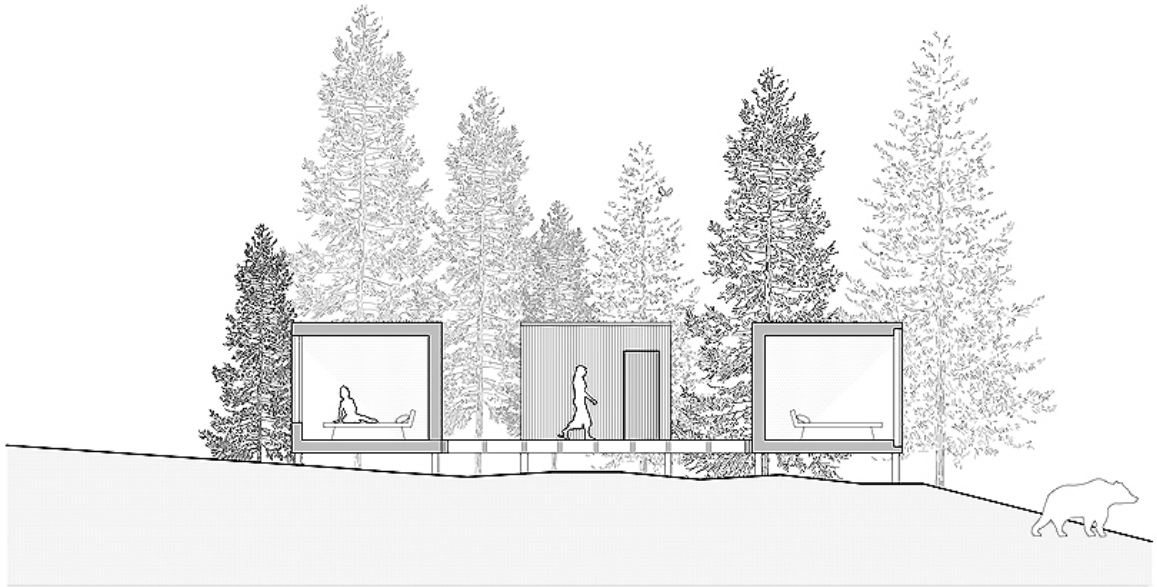


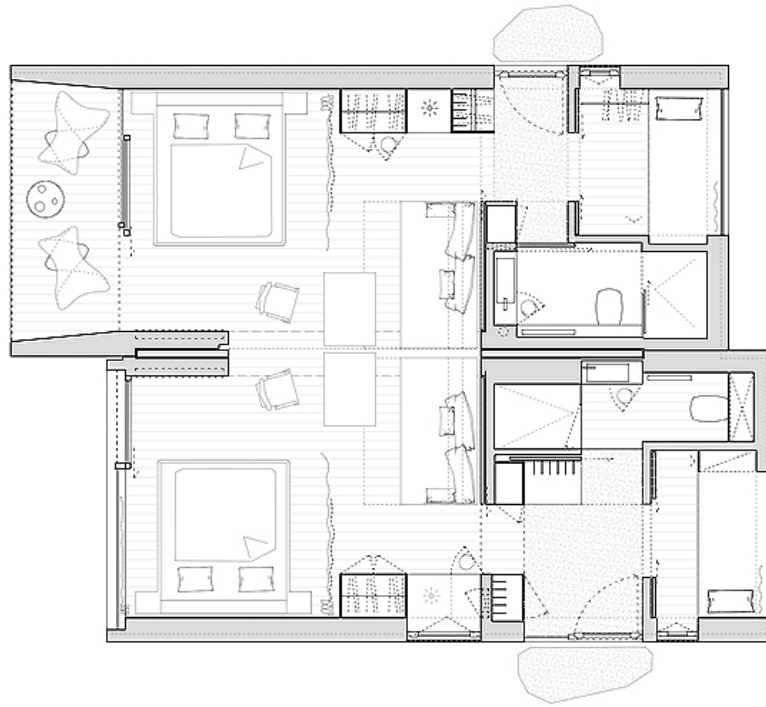












Entwurf: Ark-Shelter, www.ark-shelter.com
Bauherr: Hotel Björnson
Standort: Jasna Low Tatras, Slowakei
Fertigstellung: 2020
Fotos: BoysPlayNice