

**Wohnhaus in Montreal von APPAREIL Architecture**



Das Montrealer Architekturbüro APPAREIL Architects nutzte die Renovierung, um das zweigeschossige Domizil noch besser an die Bedürfnisse der Bauherren anzupassen. Küche, Ess- und Wohnzimmer gehen nun im Erdgeschoss nahtlos ineinander über. Die Fassade zum Garten auf der Rückseite wurde geöffnet. Über das zentrale, offene Treppenhaus und bodentiefe Fenster fällt jetzt Licht tief ins Innere des Hauses. Eigens gefertigte Einbaumöbel sowie Trennwände und Böden aus Holz spiegeln den asiatischen Kultureinfluss wider und verleihen dem Domizil eine ganz persönliche Note. Js



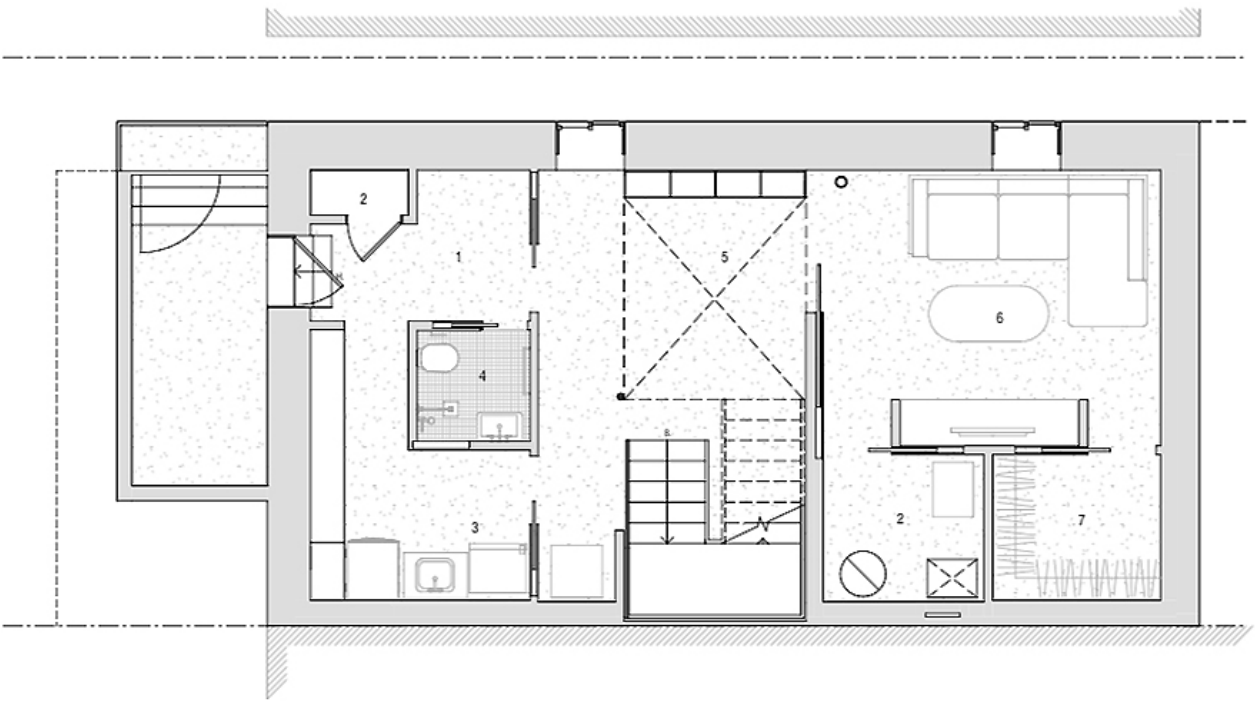






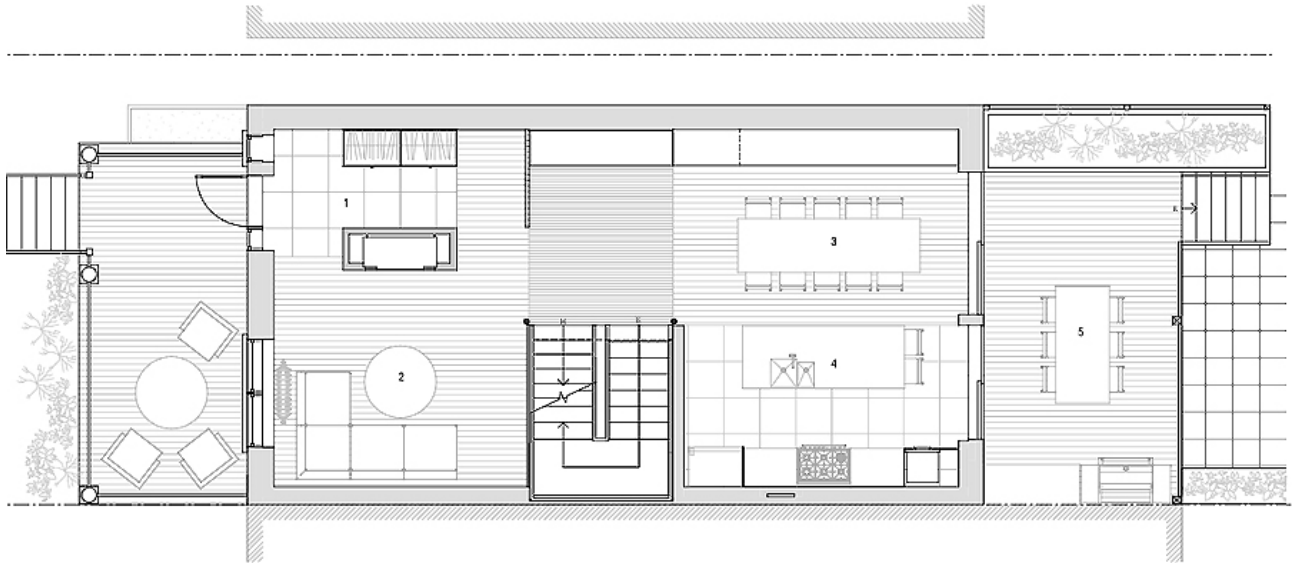




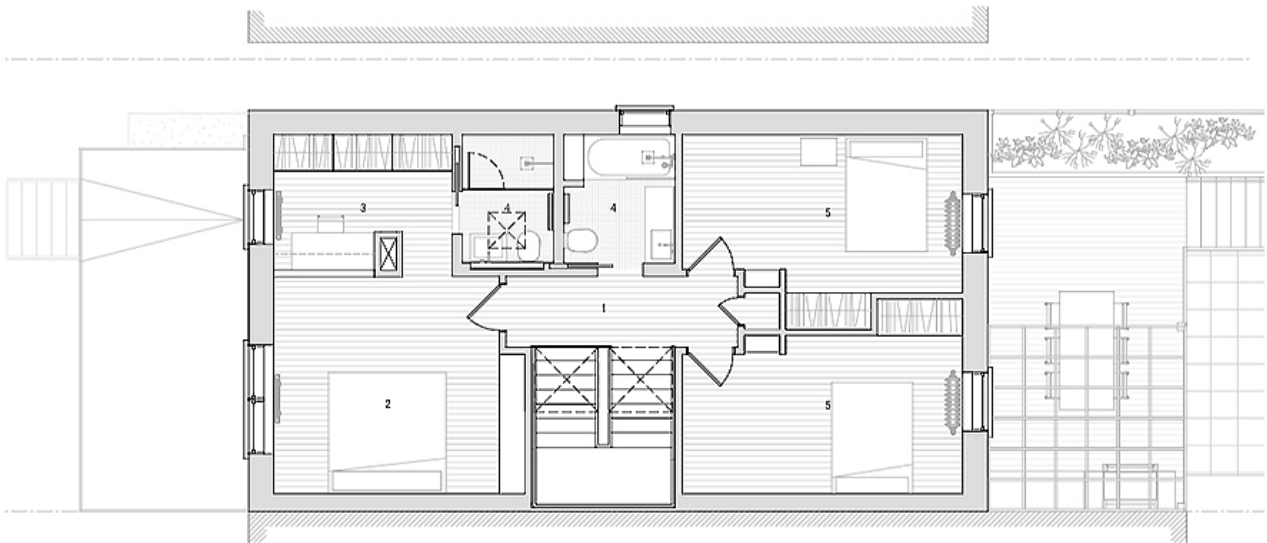


BASEMENT





GROUND FLOOR



SECOND FLOOR

Entwurf: APPAREIL Architecture, [www.appareilarchitecture.com](http://www.appareilarchitecture.com)

Bauherr: Privat

Standort: Montreal, Kanada

Fertigstellung: 2021

Fotos: Félix Michaud