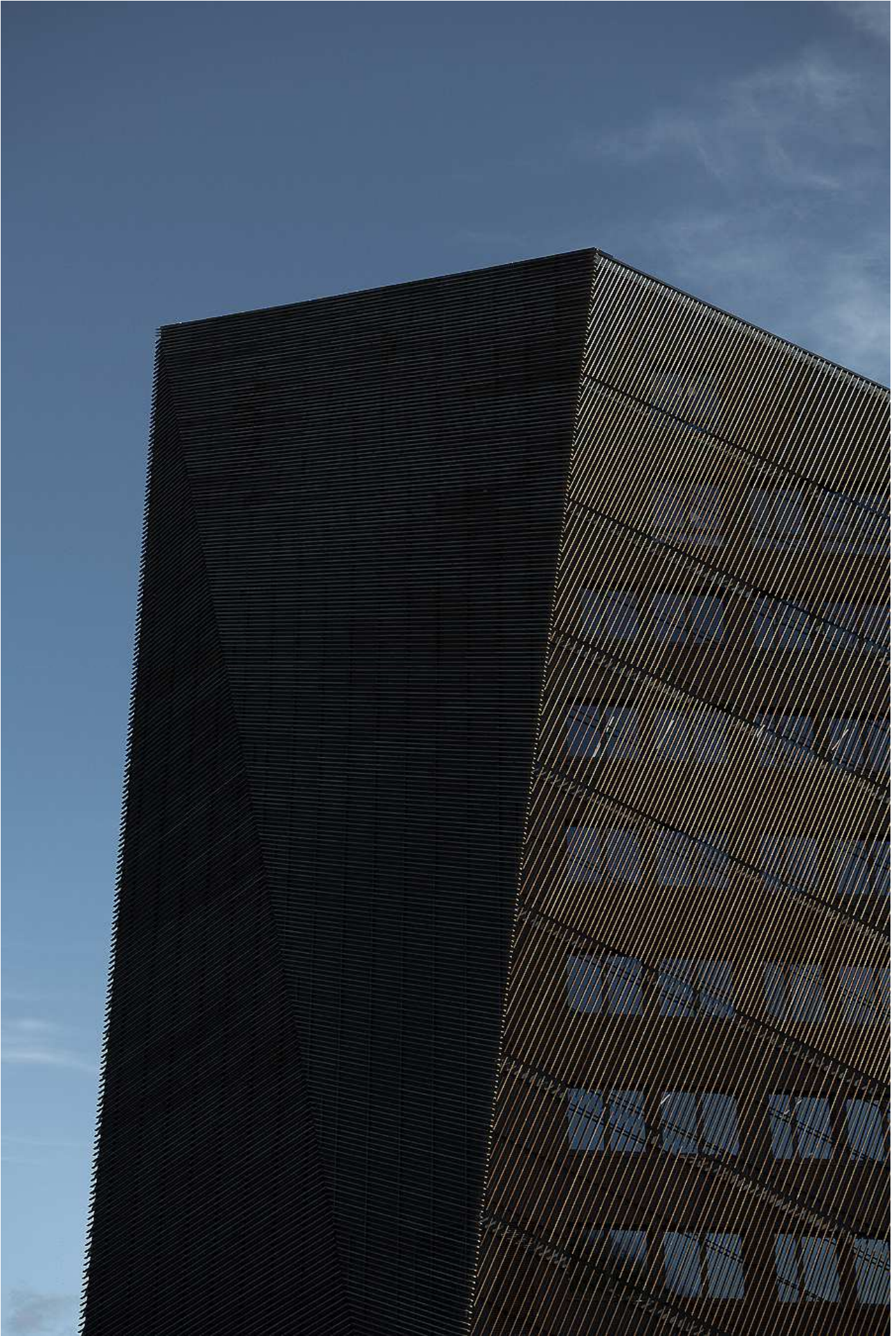
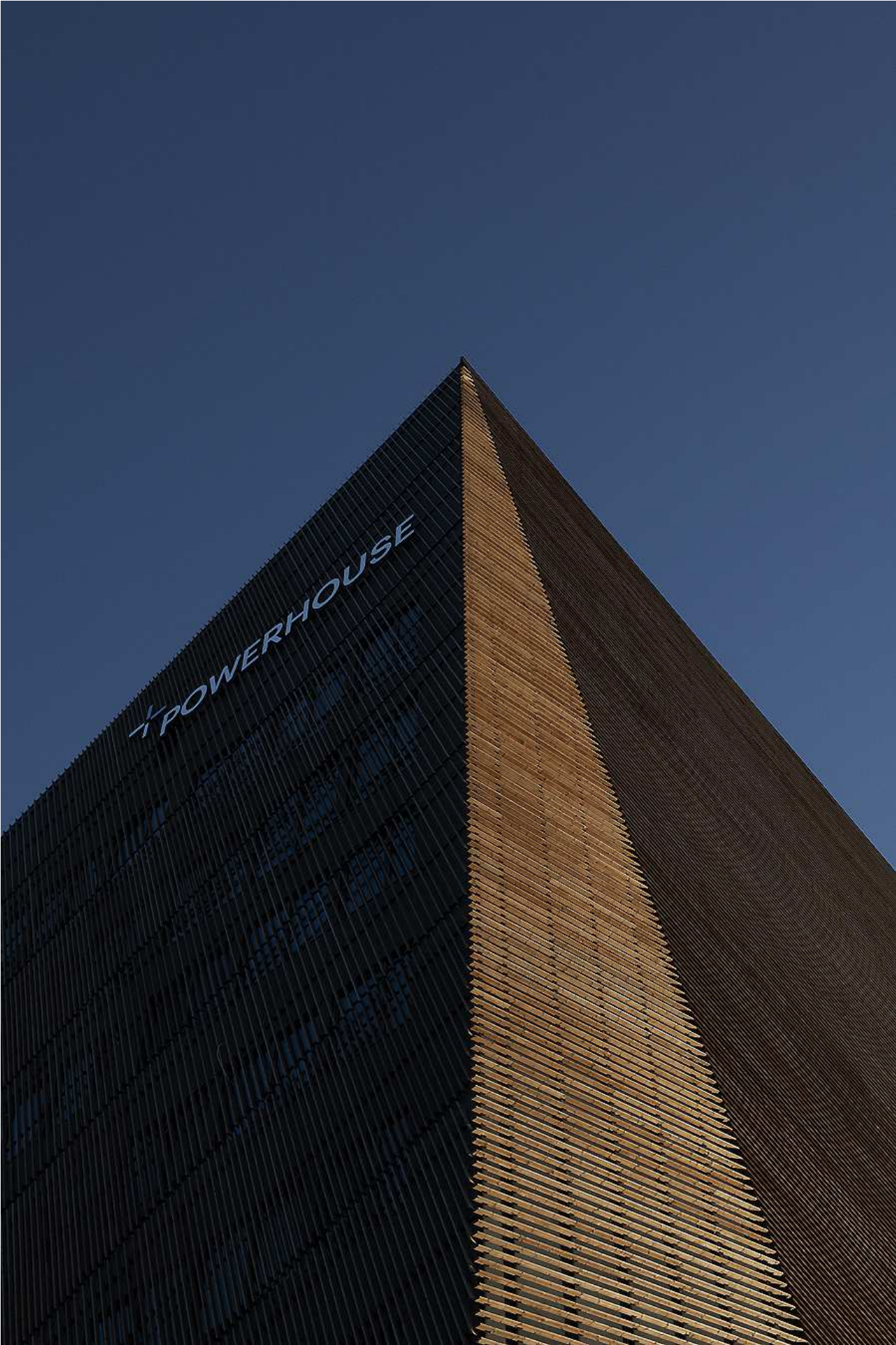


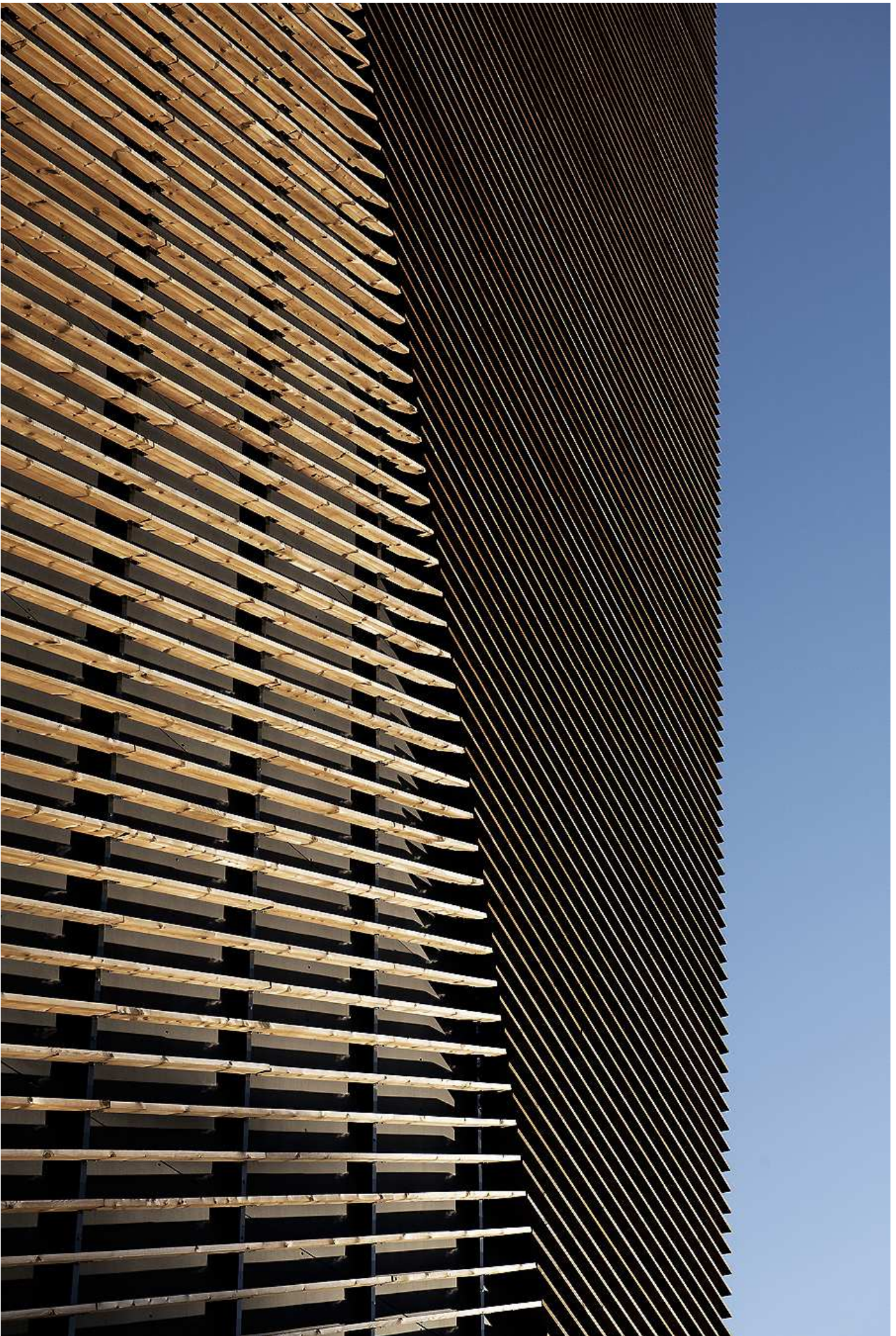
Bürogebäude Powerhouse Telemark in Porsgrunn von Snøhetta

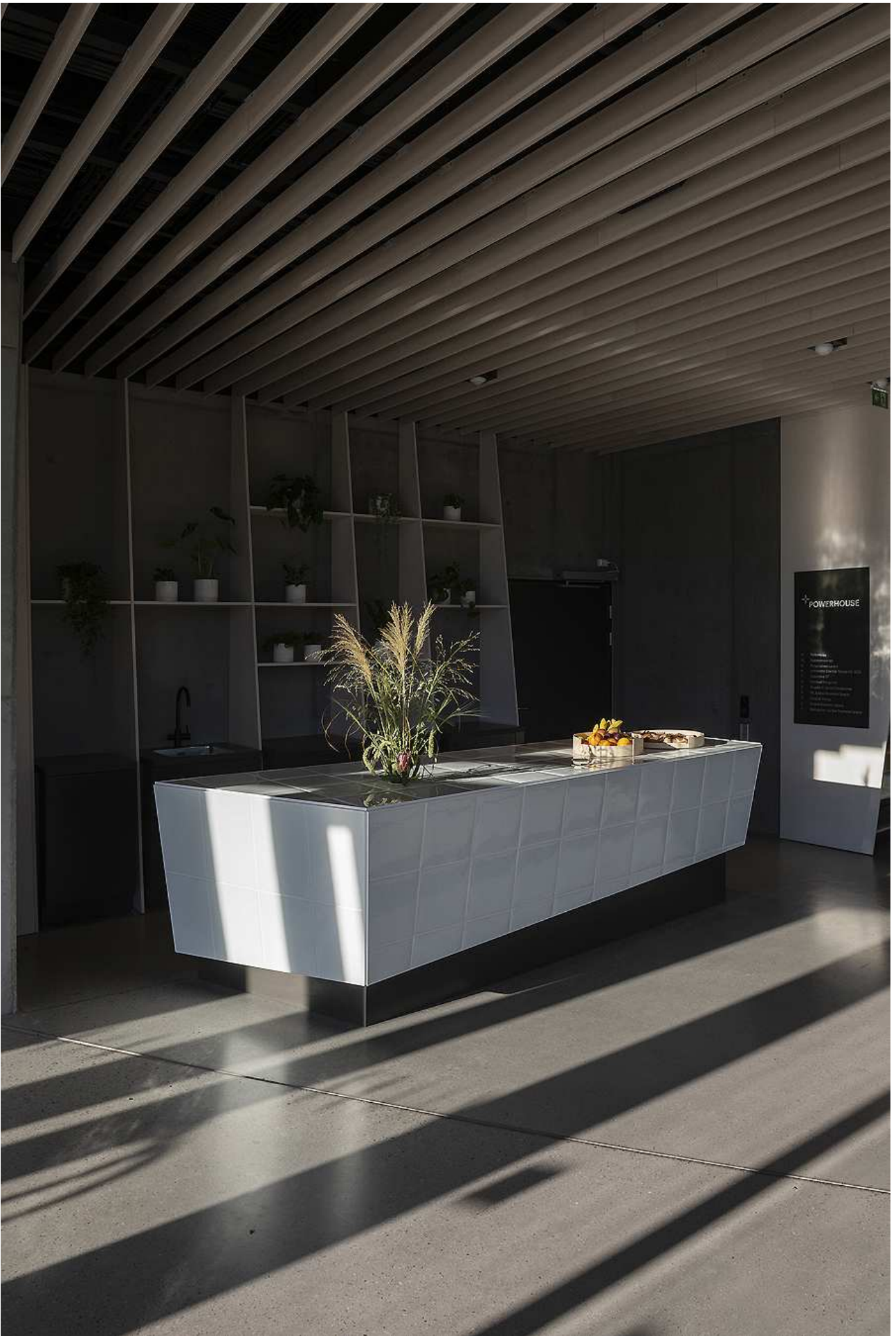


Das norwegische Architekturbüro Snøhetta hat zusammen mit den Unternehmen R8 Property, Skanska und Asplan Viak sein viertes, energiepositives Gebäude fertiggestellt. Als Teil der Powerhouse-Serie setze Powerhouse Telemark einen neuen Standard für den Bau umweltverträglicher Gebäude. Der jährliche Nettoenergieverbrauch konnte im Vergleich zu ähnlichen Neubaubüros um 70 Prozent gesenkt werden. Das Gebäude produziert damit mehr Energie, als es in seiner gesamten Lebensdauer verbrauchen wird. Im Inneren des Gebäudes befinden sich eine Rezeption, Büroräume, Gemeinschaftsräume, ein gemeinsames Personalrestaurant, Penthouse-Tagungsräume und eine Dachterrasse mit Blick auf den nahegelegenen Fjord. js



















Entwurf: Snøhetta, www.snohetta.com

Bauherr: R8 Property

Standort: Porsgrunn, Norwegen

Fertigstellung: 2020

Fotos: Ivar Kvaal