

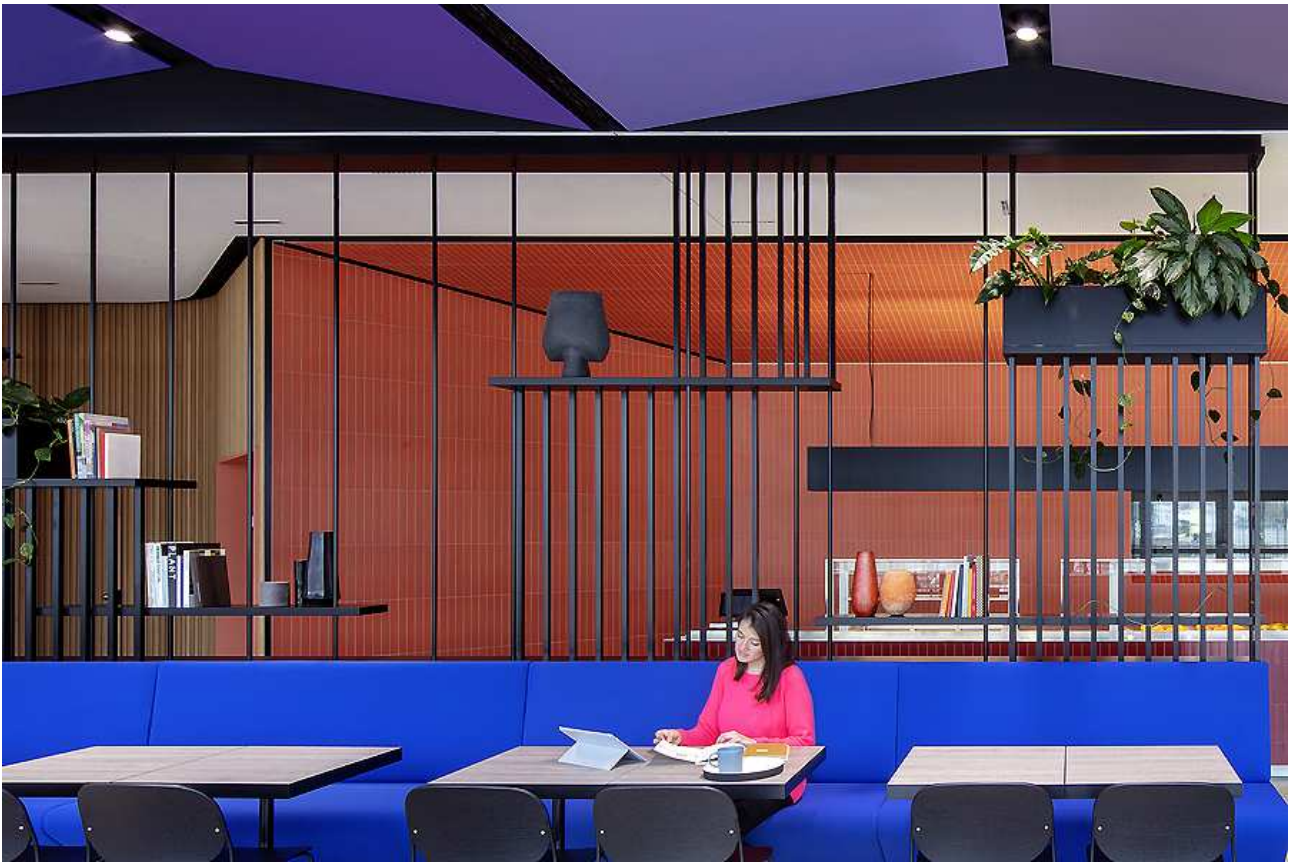
Wörwag Headquarter in Stuttgart von Ippolito Fleitz



Mit dem neuen Wörwag Headquarter in Stuttgart-Zuffenhausen entstand – ganz im Sinne der Firmenidentität des Lackherstellers – ein Bürokomplex mit farbenfrohem Ambiente. Konzipiert wurden die Büroräumlichkeiten von den Innenarchitekten der Ippolito Fleitz Group. Neben einer effizienten Arbeitsplatzorganisation lag der Fokus dabei auf der Schaffung großzügiger Aufenthaltsbereiche für die Mitarbeiter. Das Herzstück des Erdgeschosses bildet daher die Cafeteria. Der Ort ist gleichermaßen Co-Working Space, Lunch-Location und Plauderecke. Abgrenzungen aus Stahl zonieren den Bereich. Besprechungsräume sowie die meisten Arbeitsplätze befinden sich in den drei oberen Stockwerken. Auf allen Ebenen kamen kräftige Farben und vielseitige Materialien an Wänden, Decken und Möbel-Oberflächen zum Einsatz, die durch eine durchgehende Glasfassade auch nach außen sichtbar werden. js







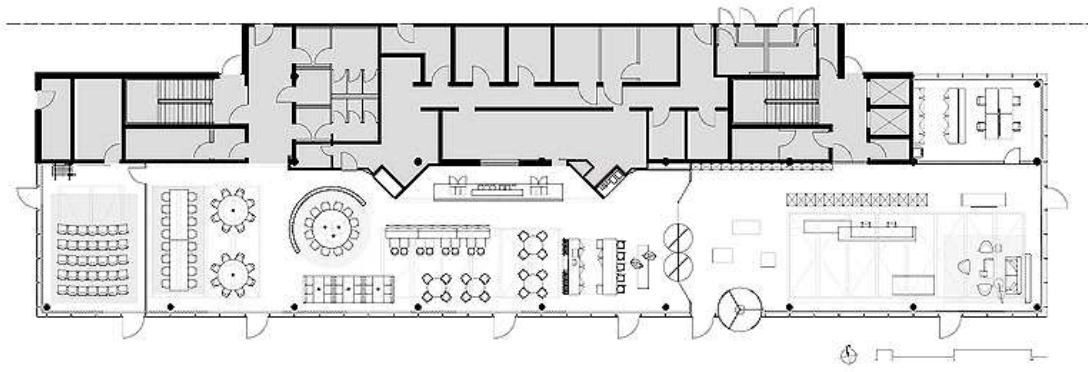




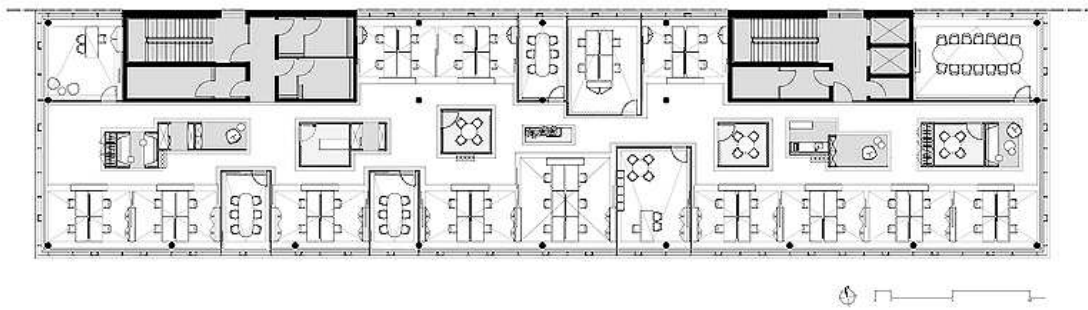




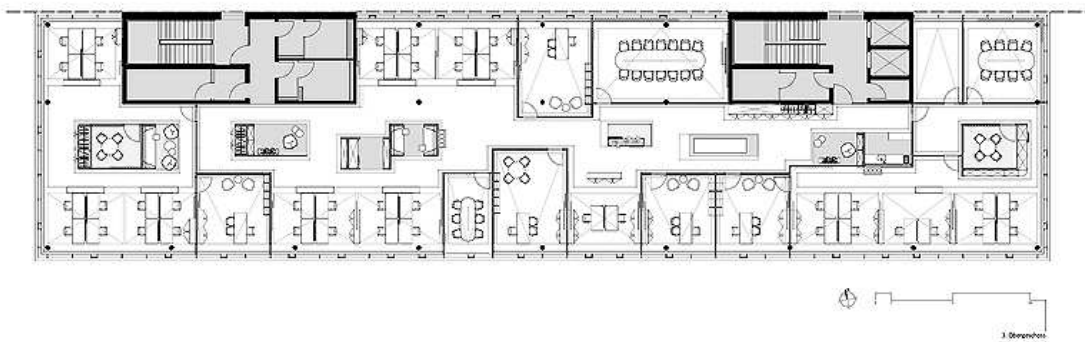
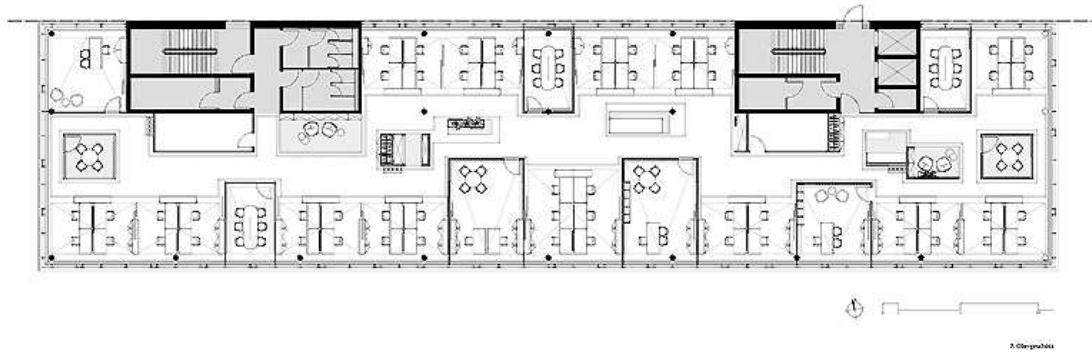




1. Geşirgözet



2. Geşirgözet



Entwurf: Ippolito Fleitz Group, www.ifgroup.org
Bauherr: Wörwag Headquarter
Standort: Strohgäustraße 28, Stuttgart
Fertigstellung: Oktober 2020
Fotos: Eric Laignel