

Einfamilienhaus in Schulzendorf von Transstruktura



In enger Absprache mit den Bauherren konzipierten die Architekten Andreas Heim, Nataliya Sukhova und Viktor Hoffmann von Transstruktura in Schulzendorf bei Berlin ein zweigeschossiges Wohnhaus in Hybridbauweise. Das Erdgeschoss entstand aus Beton; die Fassadenverschalung im oberen Stockwerk besteht aus karbonisierten Kieferbrettern. Das Zusammenspiel der Materialien bestimmt auch das Innere. Eine durchgehende Mittelwand aus Sichtbeton teilt das Gebäude in Aufenthaltsräume und Erschließungsräume. Der lichtdurchflutete Essbereich sowie die offene Küche zeigen in den Süden. Der Wohnbereich dagegen ist abgesenkt, um ihn als geschützten Ort zu markieren und den Kontakt Richtung Norden zum angrenzenden Wald herzustellen. Das Haus in Schulzendorf wurde auf Anhieb in die Shortlist des Awards „Häuser des Jahres 2020“ gewählt. js





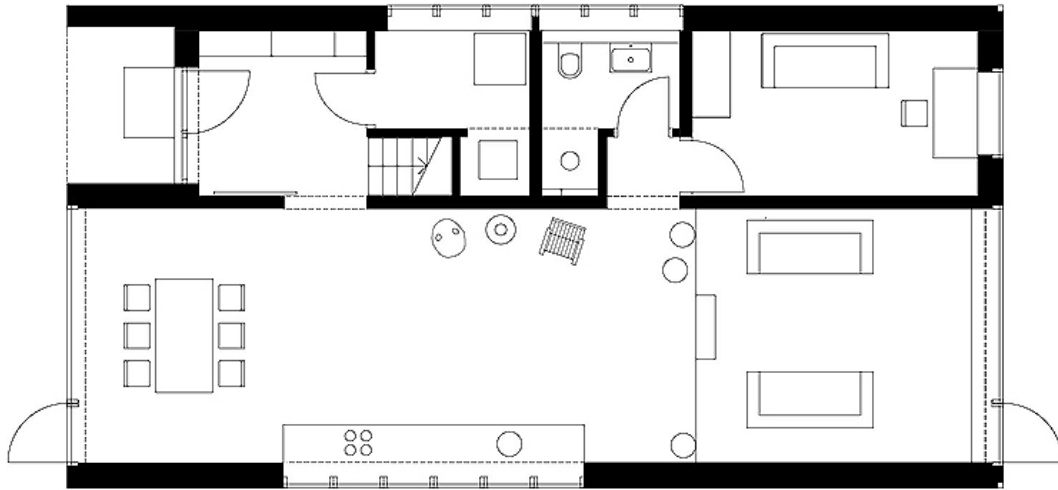




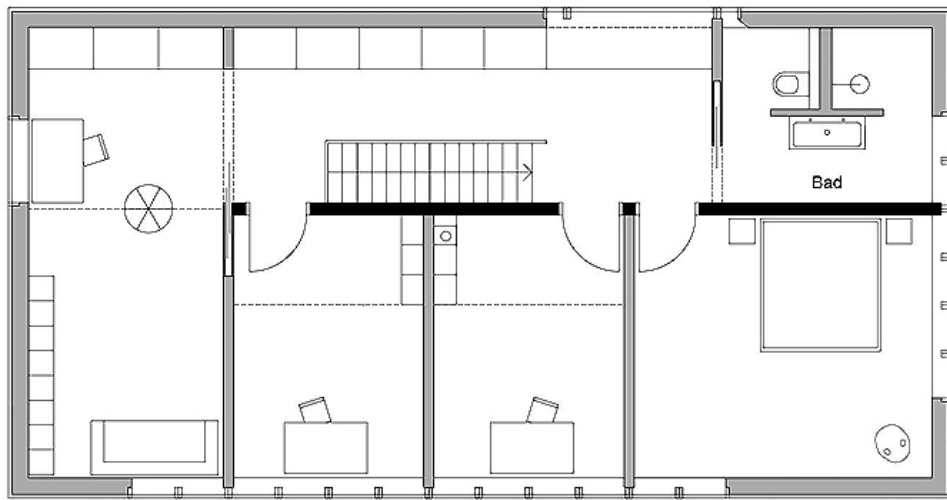




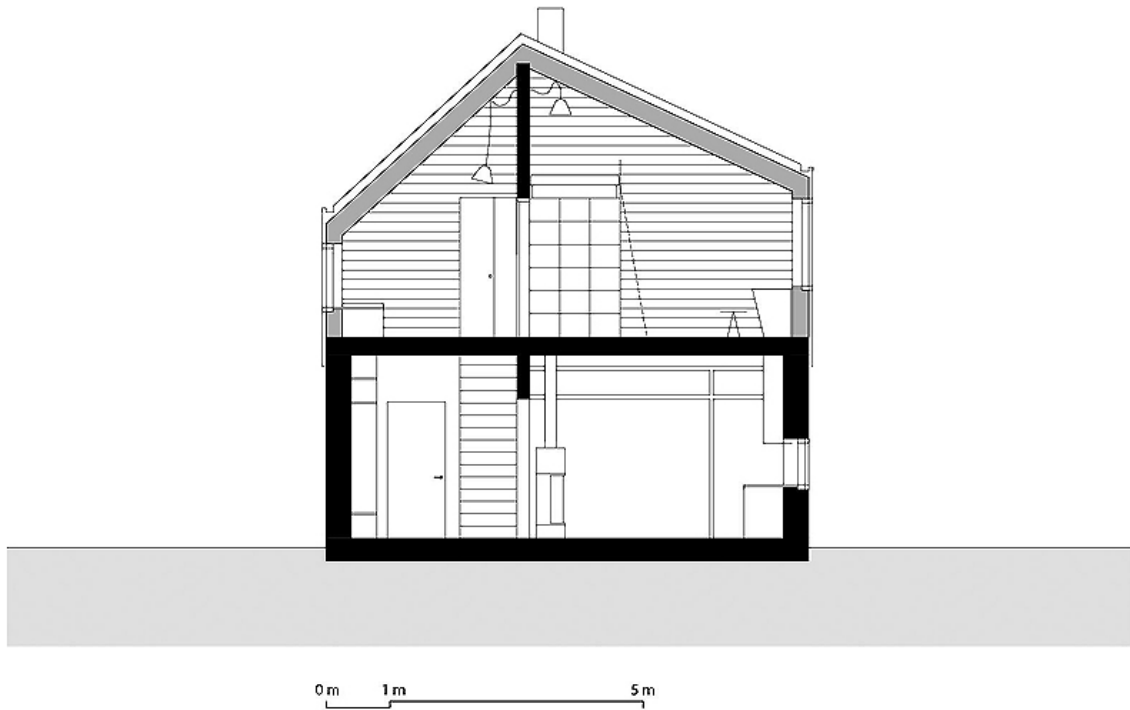




0m 1m 5m



0 m 1 m 5 m



Entwurf: Transstruktura, www.transstruktura.com

Bauherr: Privat

Standort: Schulzendorf

Fertigstellung: Januar 2019

Fotos: Klemens Renner