

## Ahle Showroom für Tapeten und Farben in Paderborn von Matern Architekten

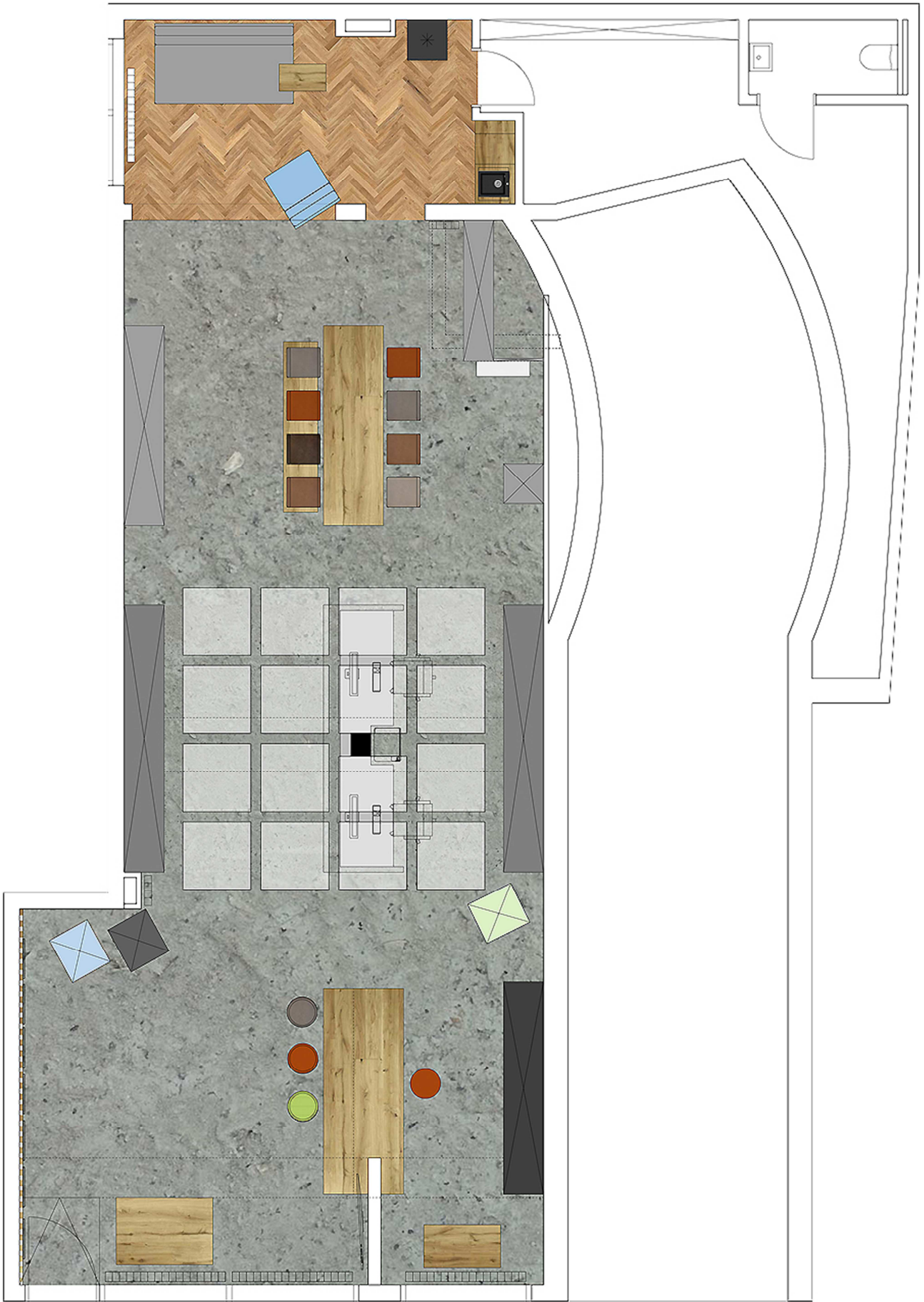


**Das Alleinstellungsmerkmal** der Malerfirma Ahle in der Region Paderborn ist der Vertrieb und die Verarbeitung von Produkten der Marke „Farrow & Ball“. Die englische Traditionsfirma diente den Planern von Matern Architekten auch als Inspiration für die neue Innenraumgestaltung des Ahle-Showrooms. Die eigens für das Projekt entworfenen Möbel und Einbauten aus Massivholz stehen im starken Kontrast zur roh gehaltenen Raumhülle. Hier wurde bewusst auf eine Verwendung von edlen Boden-, Decken- und Wandgestaltungen verzichtet und alle Technik- und Baukonstruktionselemente offengelegt. Tapeten, Putze, Farben, Vorhänge und Bodenbeläge werden stattdessen als Produkte inszeniert. So findet sich links neben der Eingangstür eine Galerie mit Putzoberflächen. Nur an ausgewählten Raumflächen setzen Tapeten besondere Akzente – wie beispielsweise die Dschungeltapete gegenüber des Eingangs. Das schmale lange Ladenlokal wird durch einen Durchbruch im hinteren Teil zudem um einen neuen Raumbereich erweitert. Dadurch wird der Showroom mit zusätzlichem Tageslicht versorgt. Js









Entwurf: Matern Architekten, [www.maternarchitekten.de](http://www.maternarchitekten.de)

Bauherr: Malermeister Ahle GmbH

Standort: Jesuitenmauer 24-26, Paderborn

Fertigstellung: April 2019

Fotos: Matern Architekten