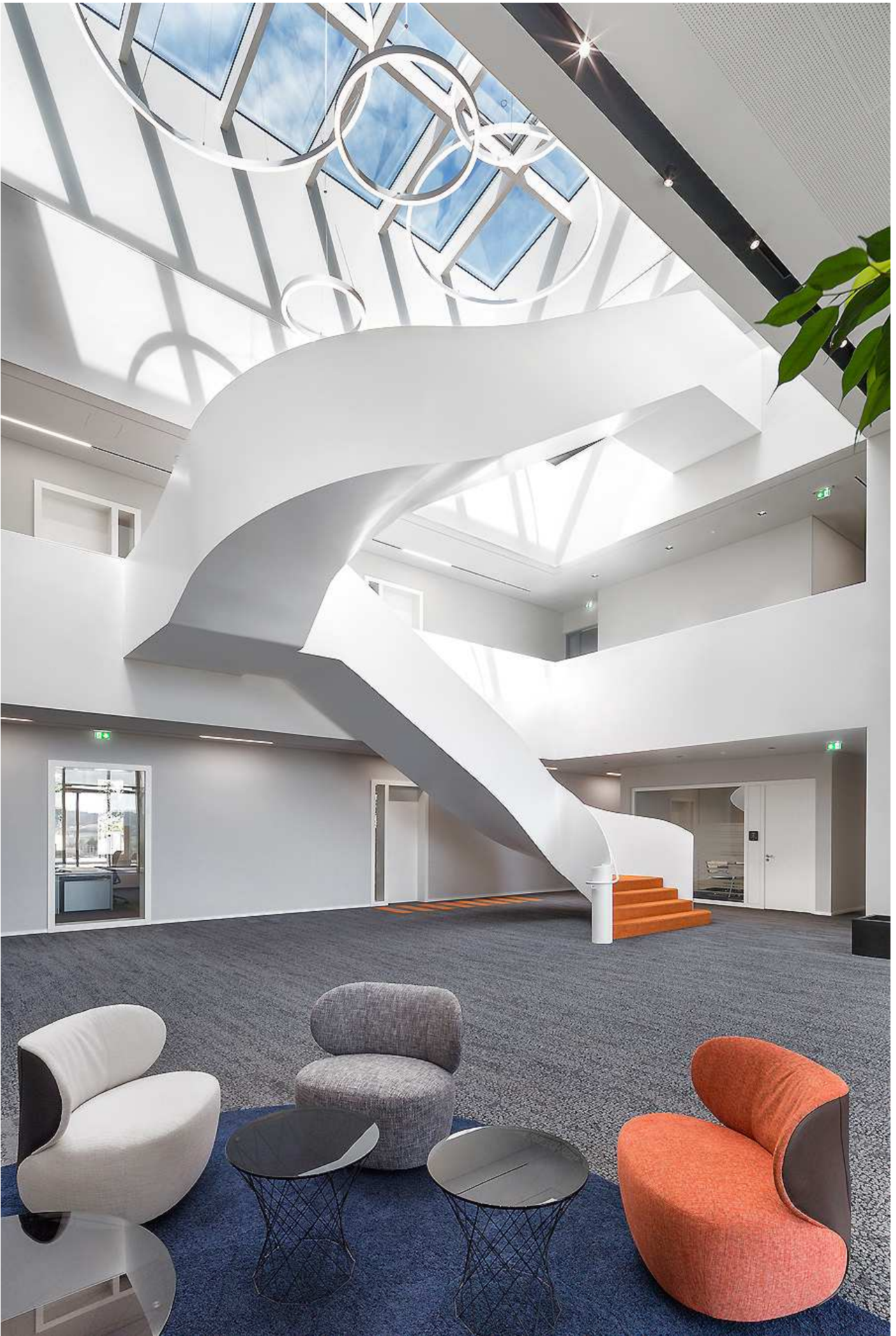
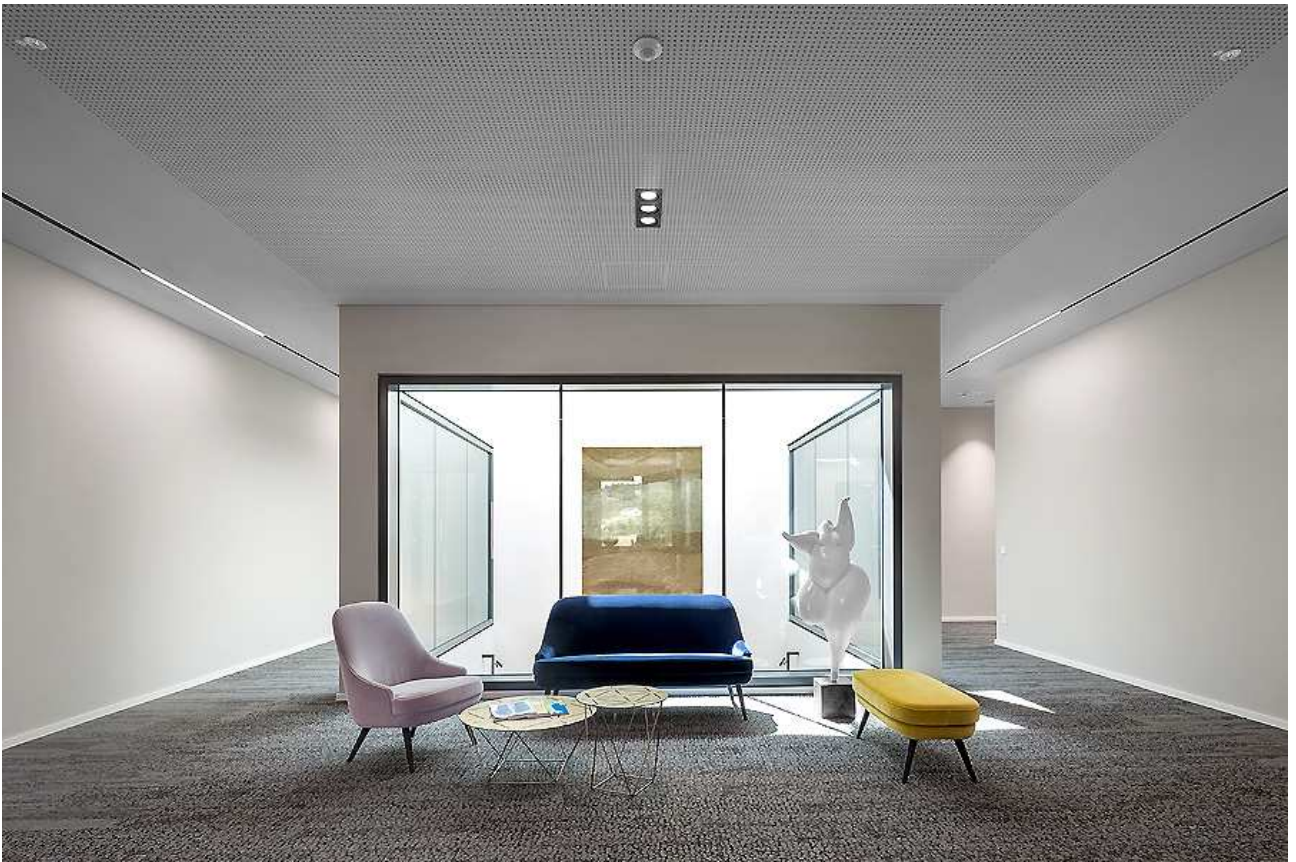


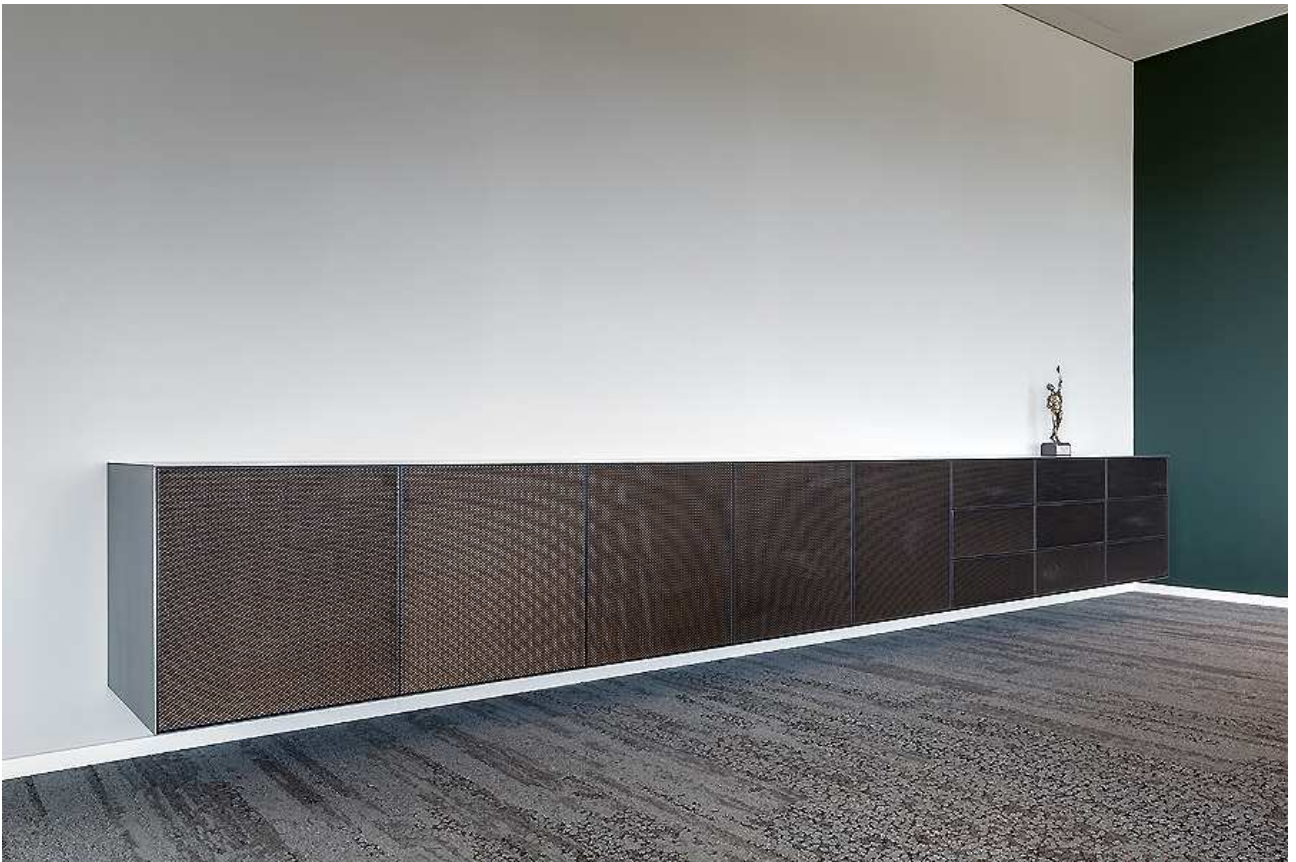
Josef Rädlinger Firmenzentrale bei Cham von Berschneider+Berschneider

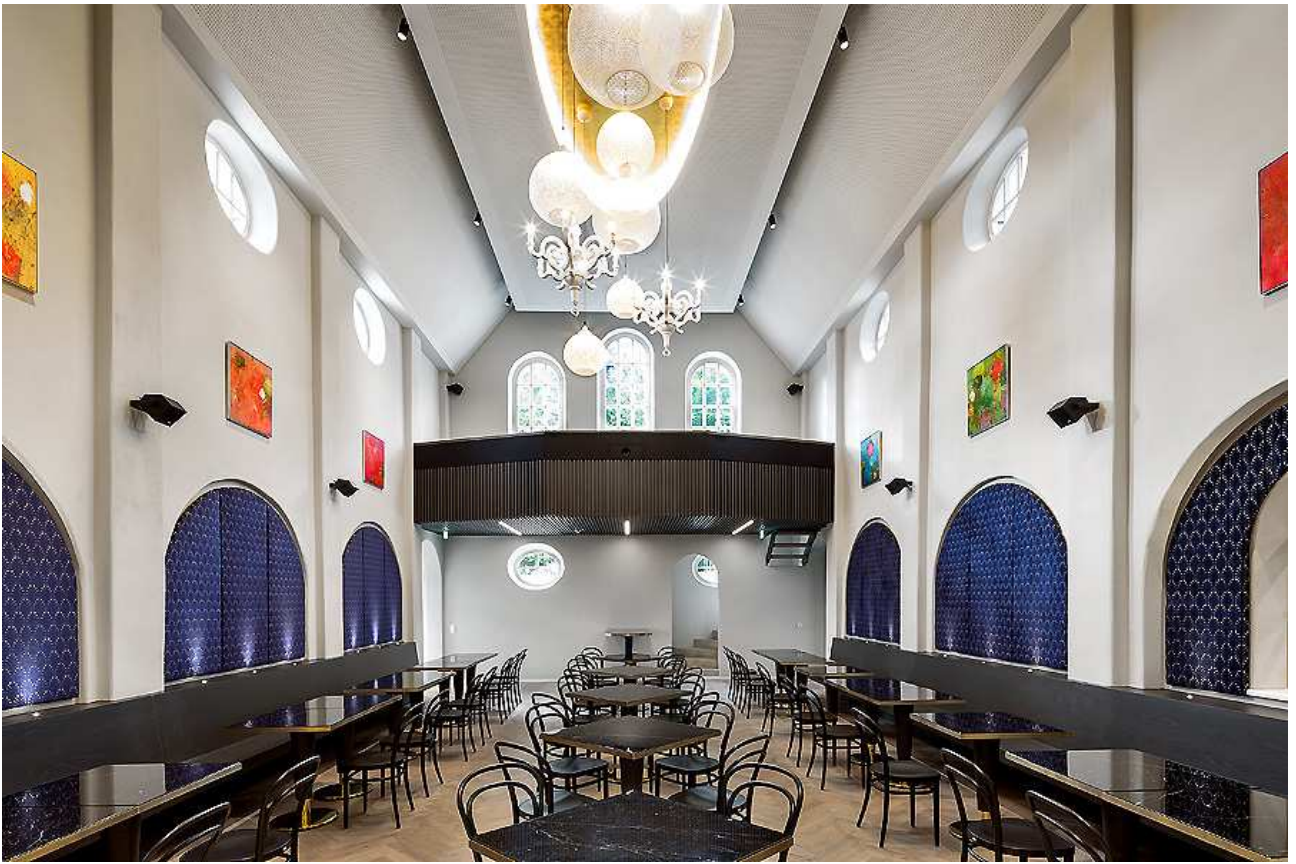


Für die international tätige Josef Rädlinger Unternehmensgruppe erweiterten die Architekten von Berschneider+Berschneider den Standort bei Cham im bayerischen Wald um eine neue Firmenzentrale. Gleichzeitig wurde das angrenzende ehemalige Kloster saniert und mit weiteren Räumlichkeiten zum Ensemble vereint. Im Neubau wurden neben den bewusst transparent gestalteten Büros zusätzlich Interaktionsflächen wie Teeküchen oder Gesprächsinseln konzipiert. Lichthöfe im Gebäude lassen Tageslicht ins Gebäudeinnere und sorgen so für ein angenehmes Raumgefühl. Das Kloster hingegen zeigt sich in seiner ursprünglichen Form und beherbergt Schulungsräume und ein Mitarbeiterrestaurant mit Bar. Hochwertige Schreinerobjekte, auffällige Pendelleuchten und ein Neonschriftzug kontrastieren spielerisch den sakralen Raum und erweisen dennoch der Historie des Gebäudes Respekt. Js



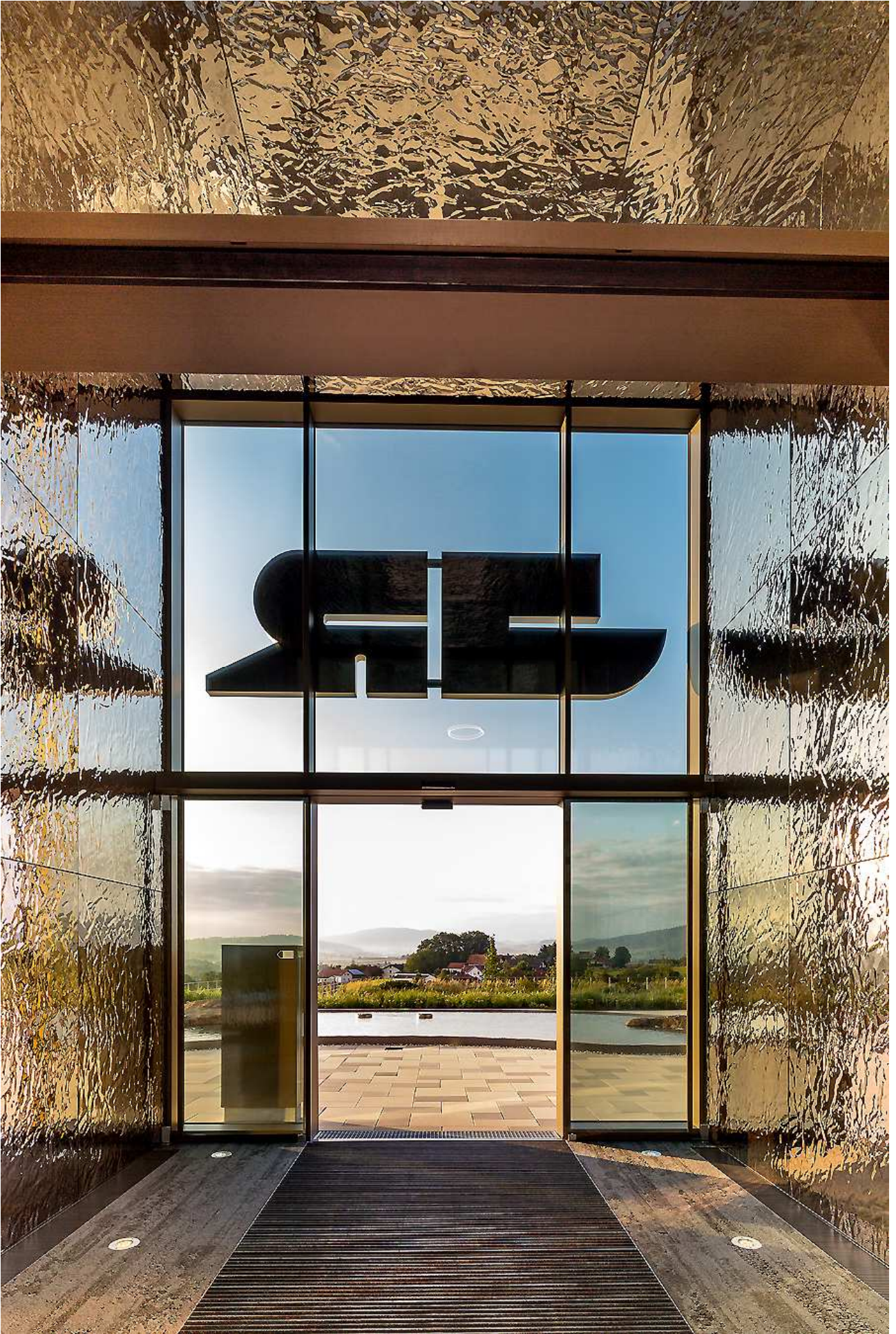














Entwurf: Berschneider+Berschneider, www.berschneider.com

Bauherr: Josef Rädlinger

Standort: Rädlinger Allee 1, Cham

Fertigstellung: Mai 2019

Fotos: Petra Kellner