

**Wood Ribbon Apartment in Paris von Toledano + Architects**



**Die strenge Aufteilung** eines Pariser Apartments aus der Zeit des Präfekten Haussmann sollte weicher werden. Die mit dem Umbau betraute Architektin Gabrielle Toledano durchbrach die geordnete Logik mithilfe eines organischen Raumelements. Die geschwungene Installation, die neue Verbindungen und Trennungen schafft, endet rund einen halben Meter unterhalb der Decken, um so die ursprünglichen Dimensionen der Räume sichtbar zu belassen. Es entstand ein gelungener Mix aus Alt und Neu: Denn neben der unpräzisen Trennwand aus Sperrholz lenken die großflächigen Wandvertäfelungen, opulenten Kamine und das Fischgrätparkett sowie die stuckverzierten Decken des historischen Apartment nach wie vor alle Blicke auf sich.  
*js*









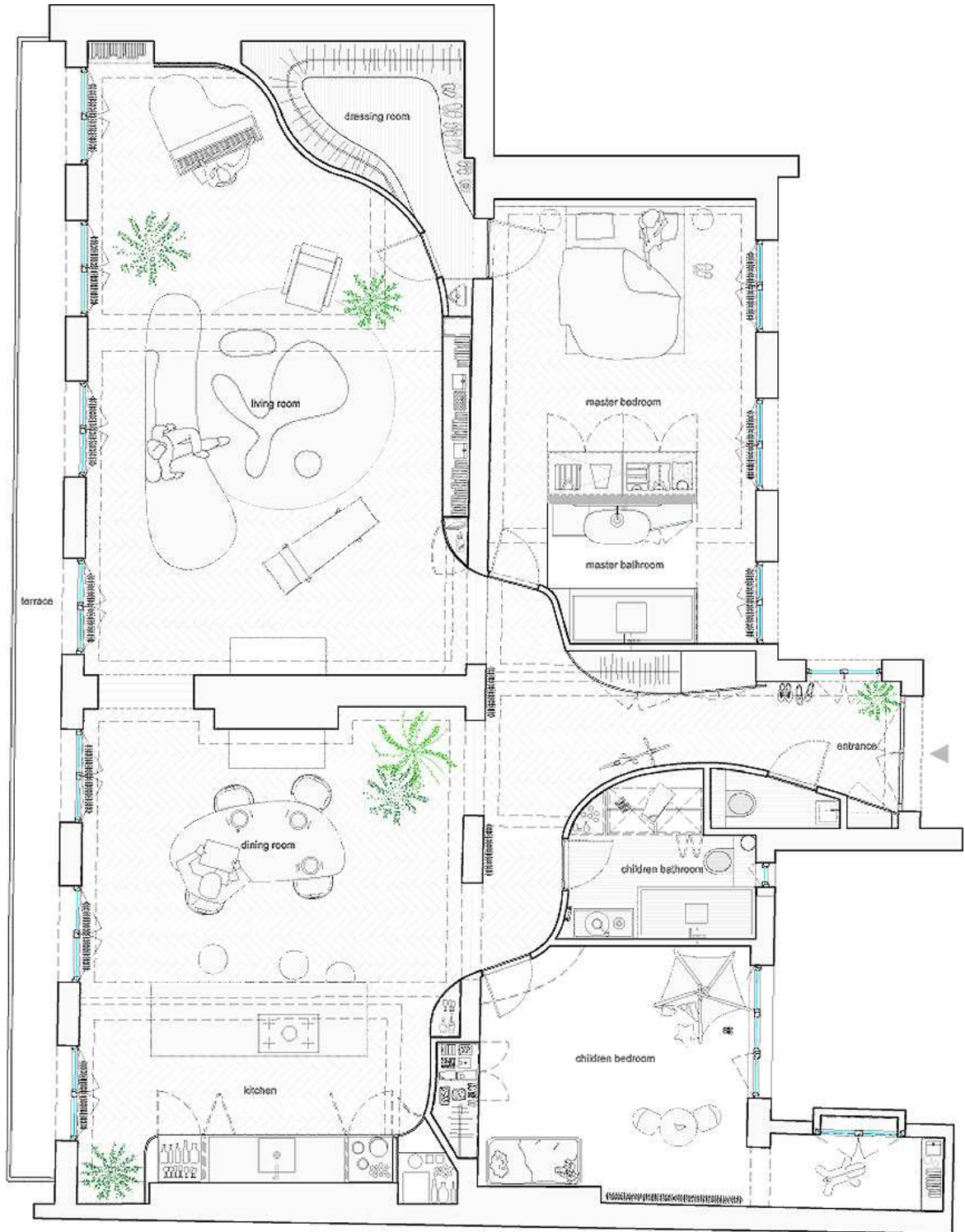












Layout Plan // Architect :Toledano + Architects // 10/02/2020

Entwurf: Toledano + Architects, [www.toledano-architects.com](http://www.toledano-architects.com)

Bauherr: Privat

Standort: Boulevard de Magenta, Paris, Frankreich

Fertigstellung: Oktober 2019

Fotos: Salem Mostefaoui