

House P in Peking von MDDM Studio



Für seine Bewohner ist Peking zunehmend eine Herausforderung – laut, hektisch und anspruchsvoll. Das sogenannte House P des in Peking und Berlin ansässigen Architekturbüros MDDM Studio sollte deshalb einen Ruhepol und Ort der Erholung bilden. Das 300 Quadratmeter große Penthouse mit offenem Wohnbereich und Dachterrasse erstreckt sich über zwei Etagen. Um mehr Tageslichteinfall zu gewähren, wurden Trennwände in Flur, Küche, Ess- und Wohnbereich sowie im Spielzimmer entfernt und stattdessen strukturierende Einbauten eingesetzt. Gelbe Wände betonen den kontinuierlichen Raumfluss. Außer in Möbeln und Accessoires findet sich die Farbe auch im eigens für das Projekt angefertigten Terrazzo für den Küchenboden, das Bad und den unteren Treppenabsatz wieder. js







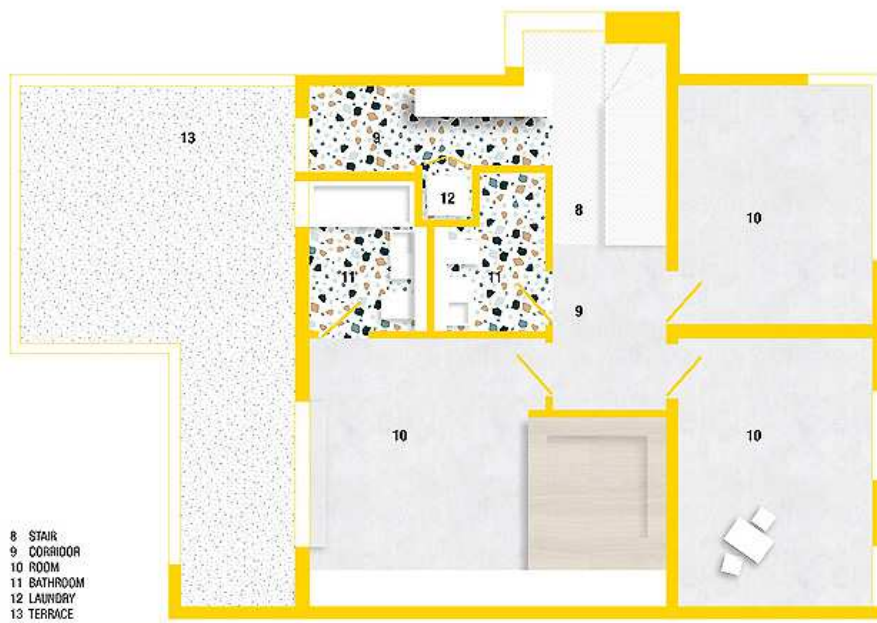
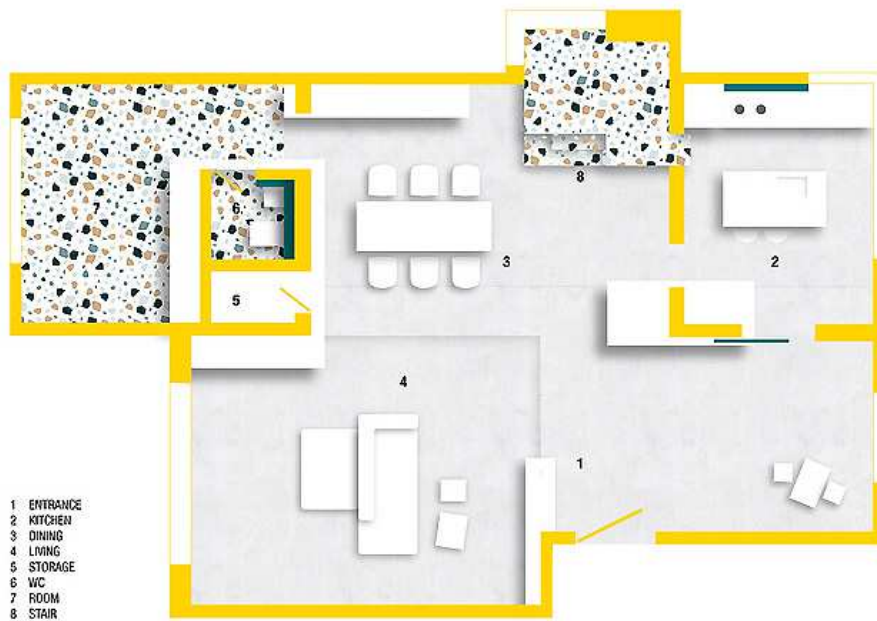












Entwurf: MDDM Studio, www.mddm-studio.com
 Bauherr: Peng Mi
 Standort: Peking, China
 Fertigstellung: Oktober 2019
 Fotos: Jonathan Leijonhufvud