

## Haus SR in Stuttgart von Fuchs Wacker



**Bei der Modernisierung** des Stuttgarter Elternhauses ihres Auftraggebers ging das Architektenduo Stephan Fuchs und Thomas Wacker spezifisch auf den Generationenwechsel ein: Die neue, dreigeschossig verglaste Südfassade öffnet das Haus zur Sonnenseite und gibt den Blick ins lichtdurchflutete Innere frei. Alle Wohnräume sind rund um die zentrale, frei schwebende Treppe ausgerichtet. Durch eine Geschosserhöhung, begrünte Flachdächer und die kubische Formensprache der Fassade wurde der Charakter des Hauses neu interpretiert, ohne seine Seele zu zerstören. Neben dem Einsatz von vorrangig warmen Materialien wie Holzlamellen-Elementen, goldbraun gebeiztem Eichenparkett, Muschelkalk und handgefertigten Fliesen verleihen die Vergrößerung der Gartenfläche zur Südseite hin und die Bepflanzung des Steilhangs dem Gebäude auch einen emotionalen Mehrwert. Abgesehen von all den sichtbaren Veränderungen, stellt auch die komplette energetische Sanierung einen Bezug zur neuen Bewohner-Generation her. js







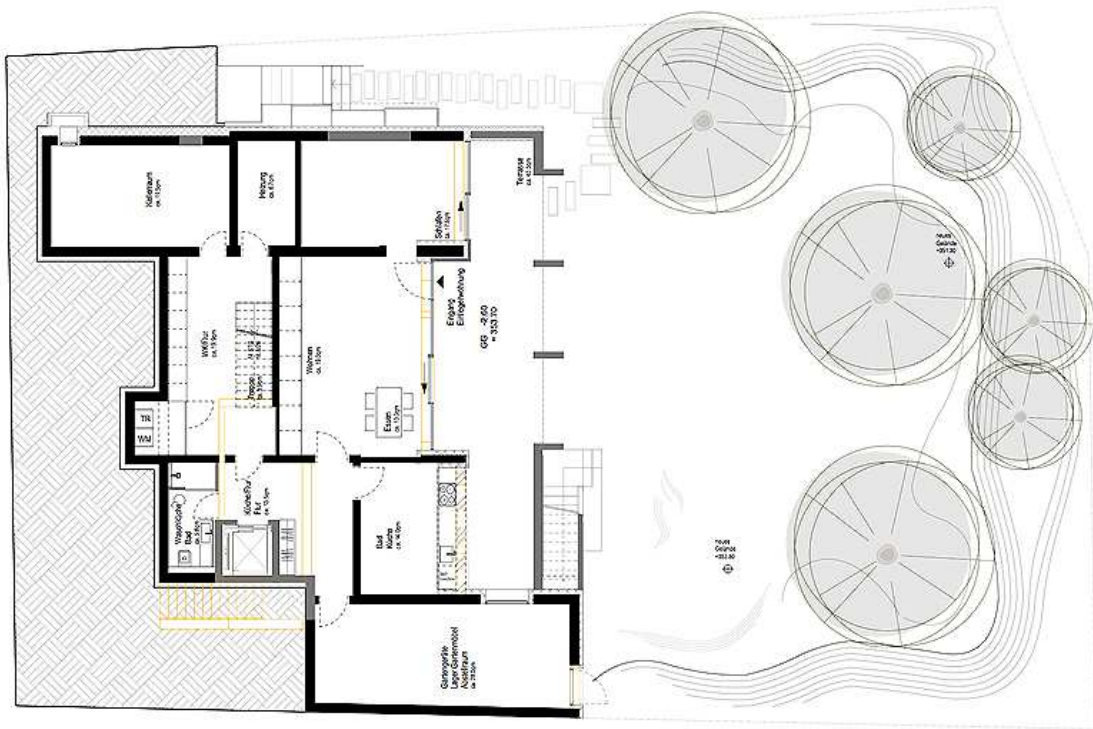










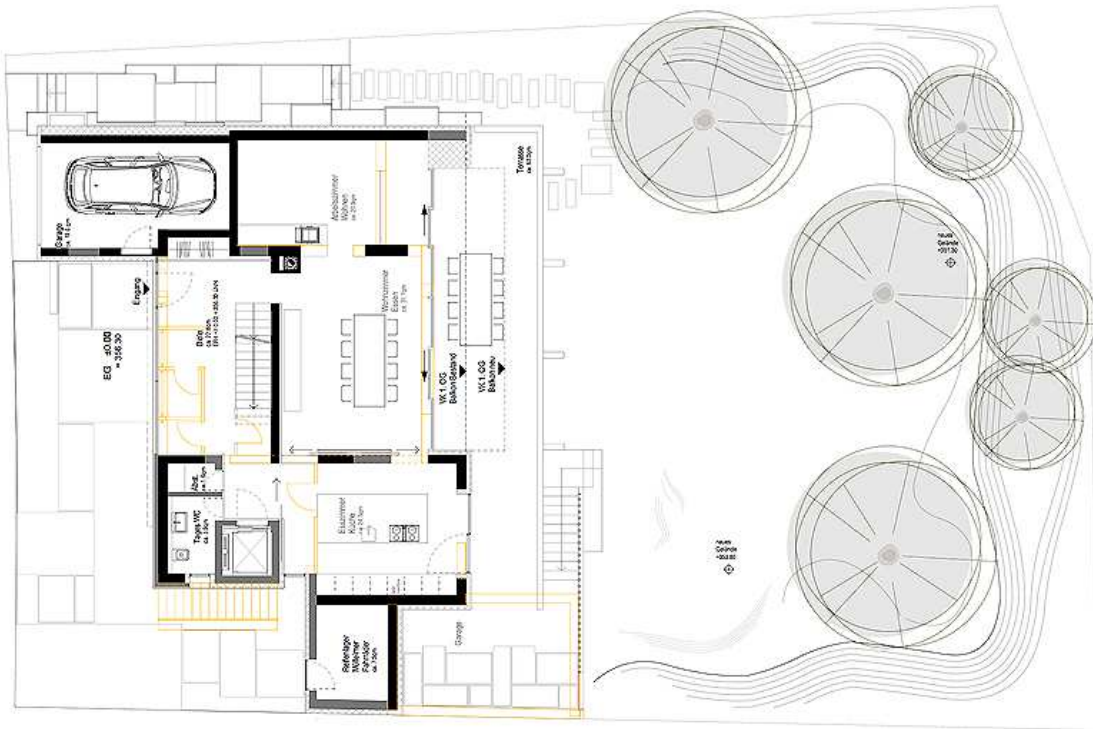


0 1m 5m

Umbau eines Elternhauses zur extro-  
vertierten Stadtvilla

Haus SR | Untergeschoss 1:100

**FUCHS,  
WACKER.**  
ARCHITEKTEN BDA



0 1m 5m

Umbau eines Elternhauses zur extro-  
vertierten Stadtvilla

Haus SR | Erdgeschoss 1:100

**FUCHS,  
WACKER.**  
ARCHITEKTEN BDA

Entwurf: Fuchs Wacker, [www.fuchswacker.de](http://www.fuchswacker.de)

Bauherr: Privat

Standort: Stuttgart

Fertigstellung: 2018

Fotos: Johannes Vogt