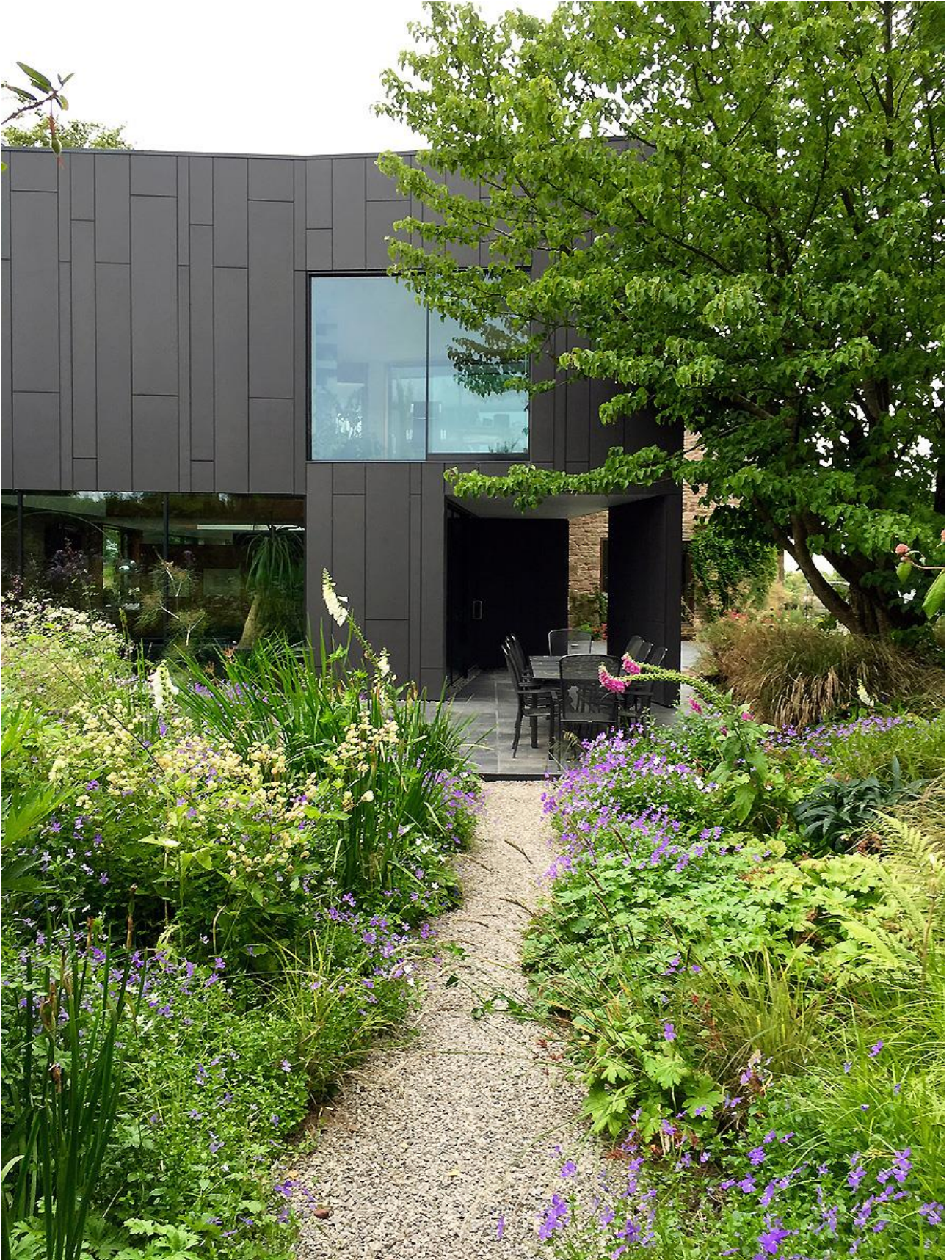


Windward Farmhouse in Gloucestershire von Alison Brooks



Auf dem höchsten Punkt mit Blick auf das Wye Valley gelegen, bildet die Landschaft in der südenglischen Grafschaft Gloucestershire eine außergewöhnliche Naturschönheit. Architektonisch gekrönt wird sie von dem vor kurzem sanierten und erweiterten Windward Farmhouse, das heute Kunstwerke aus aller Welt beherbergt. Mit dem Umbau des Landhauses aus dem 18. Jahrhundert war die Londoner Architektin Alison Brooks beauftragt. Sie krönte die zehnjährigen Sanierungsarbeiten nun mit der Erweiterung des Gebäudes um einen neuen Westflügel. Der Neubau hebt sich bewusst vom Bestandsgebäude ab und beinhaltet die Wohnräume, während der Altbau ein Büro und eine Galerie beherbergt. Neben eindrucksvollen Antiquitäten belebt eine außergewöhnliche Kunstsammlung indischer und afrikanischer Stammeskunst auf Sockeln, Rampen, Nischen und Treppen das gesamte Gebäude. JS



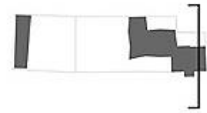
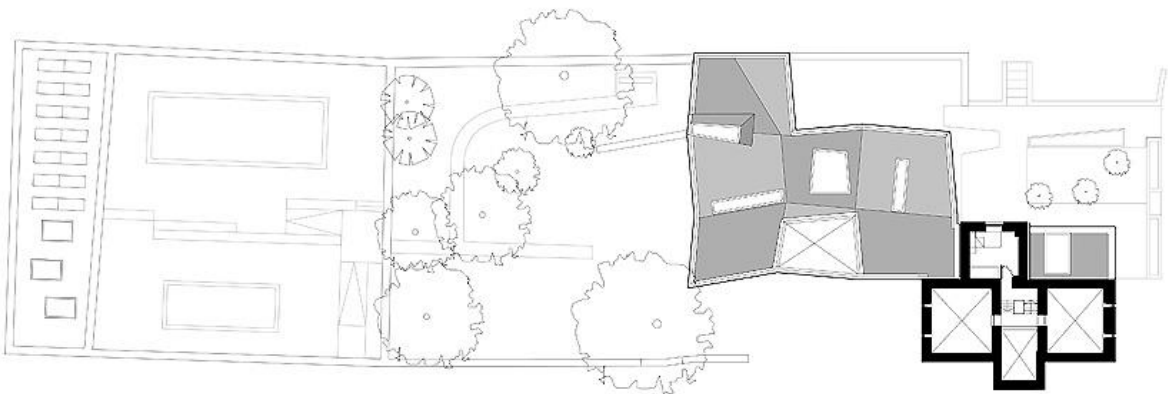
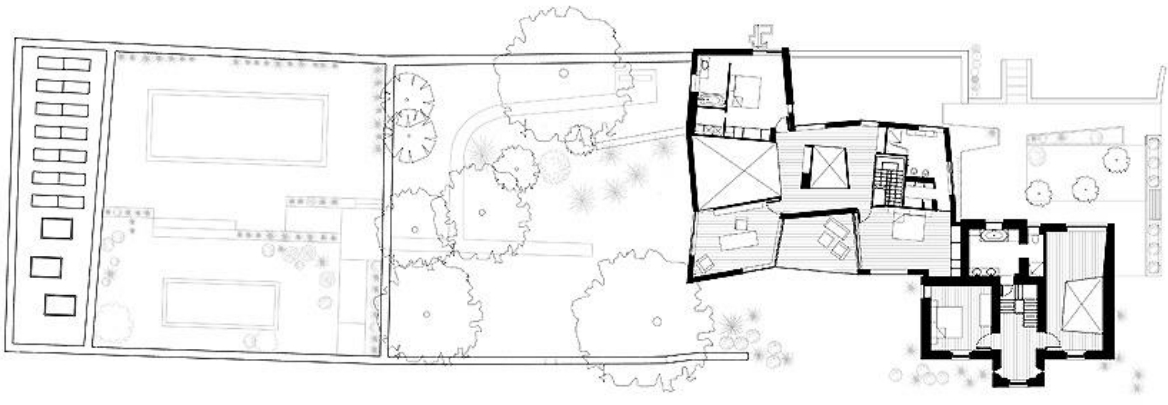


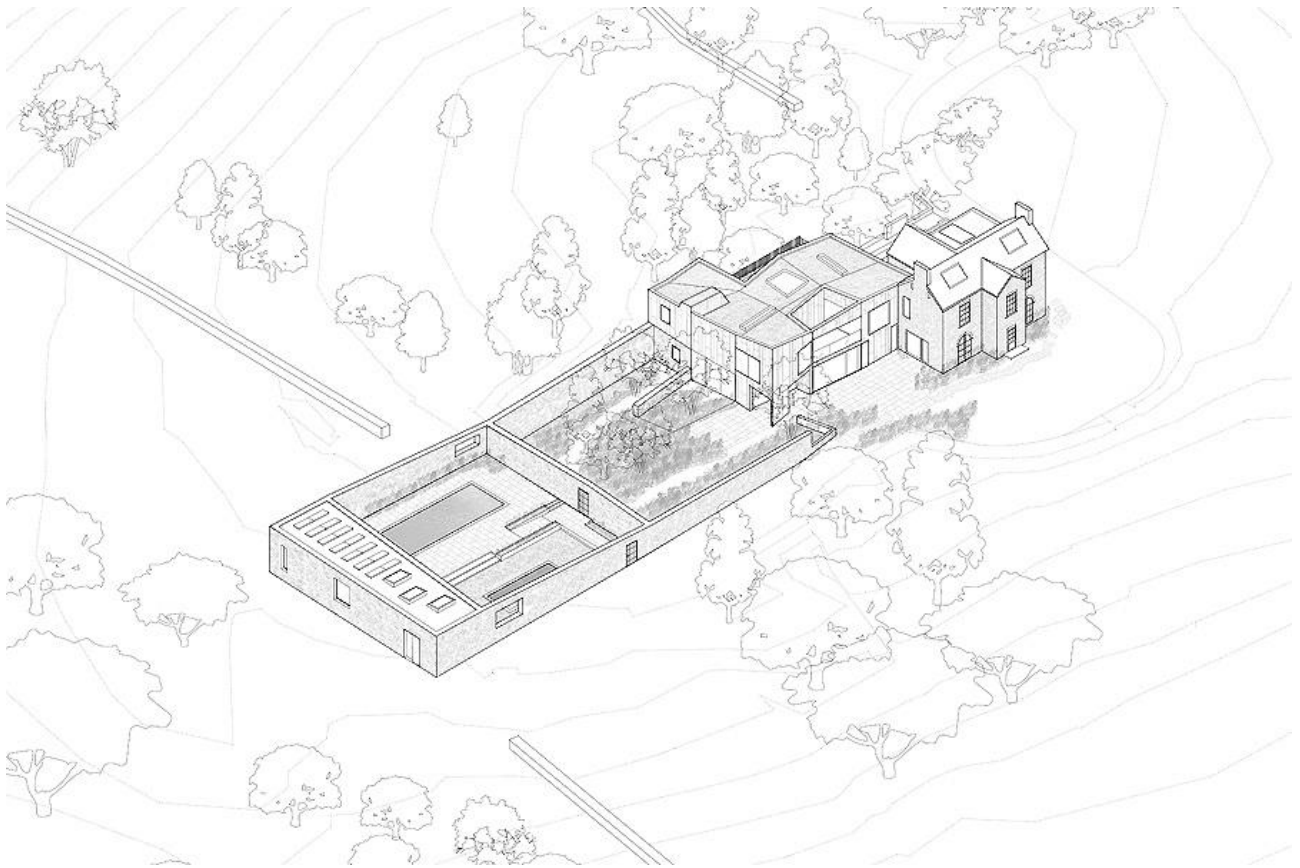












Entwurf: Alison Brooks Architects, www.alisonbrooksarchitects.com

Bauherr: Privat

Standort: St Briavels Lydney, Gloucestershire, Großbritannien

Fertigstellung: 2019

Fotos: Paul Riddle