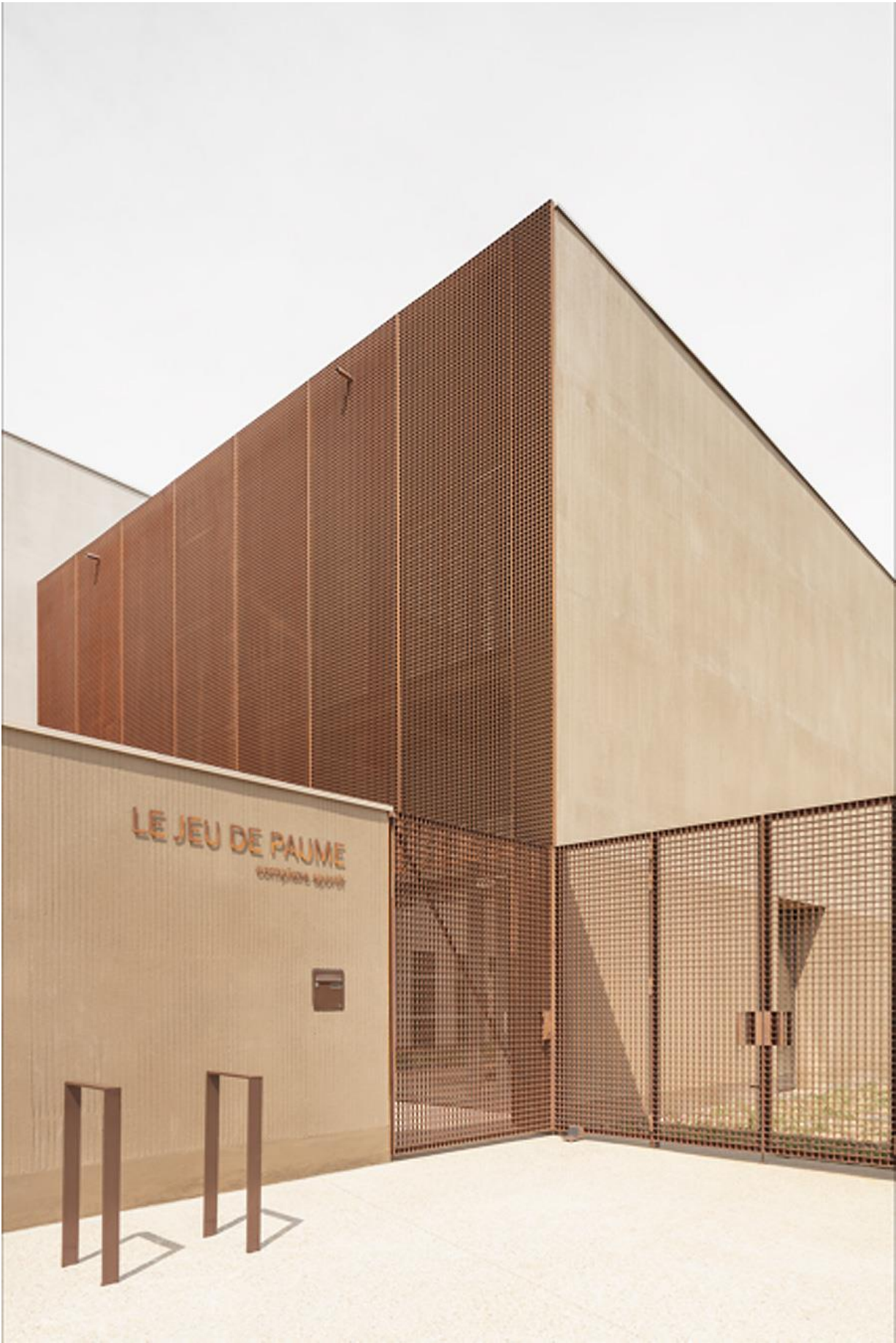


Sportzentrum in Villepreux von Joly & Loiret



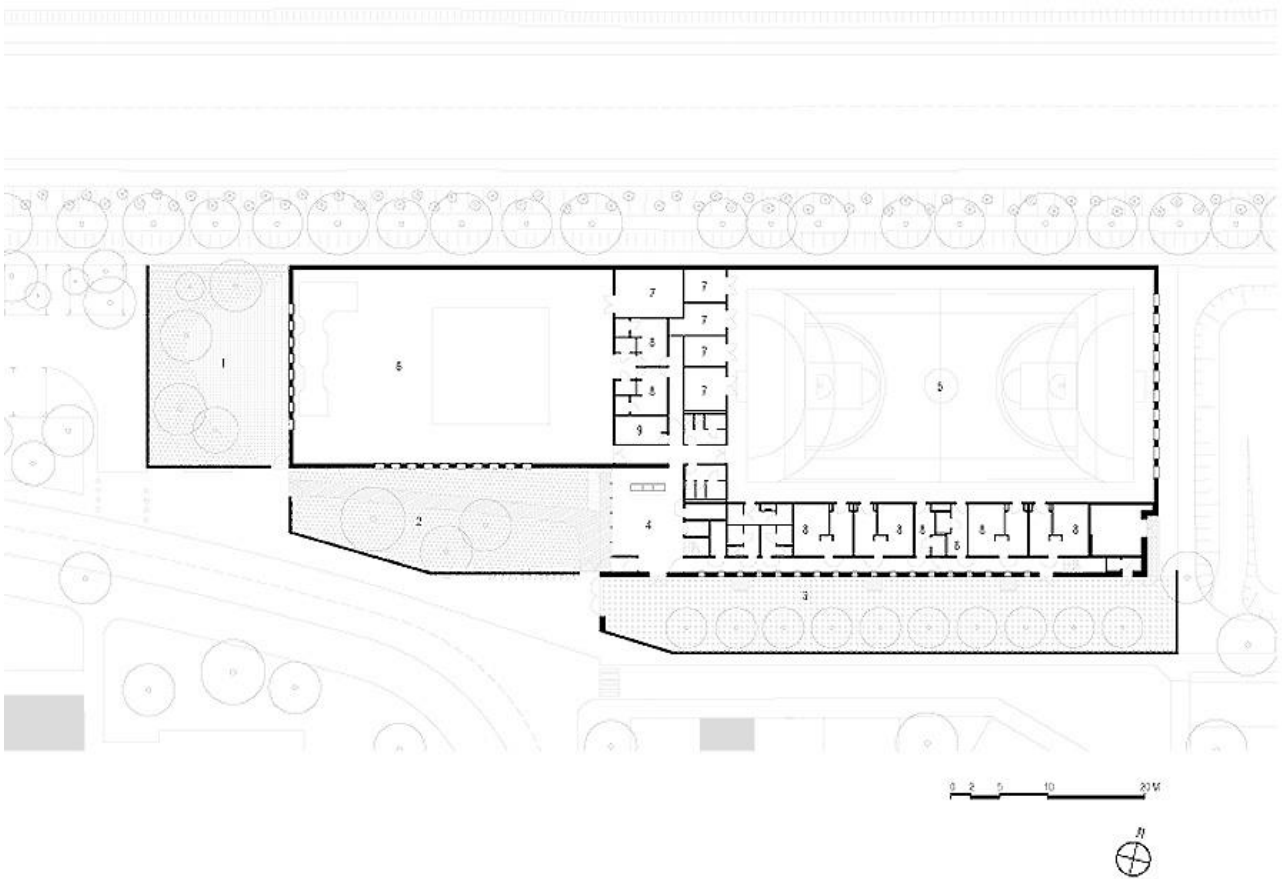
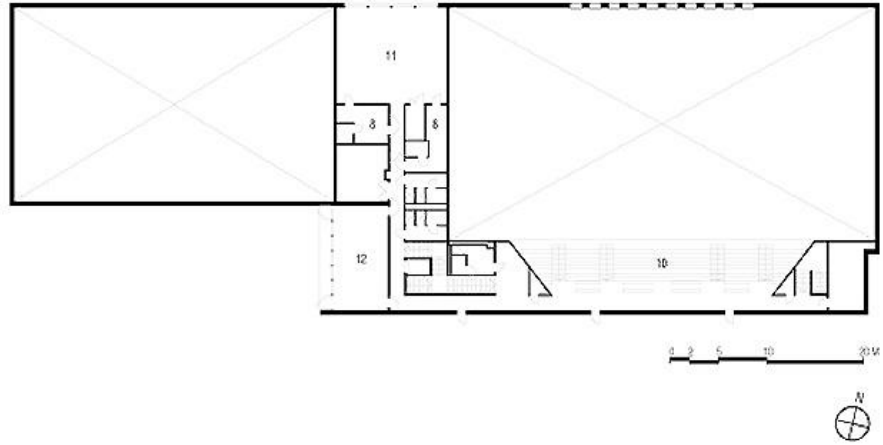
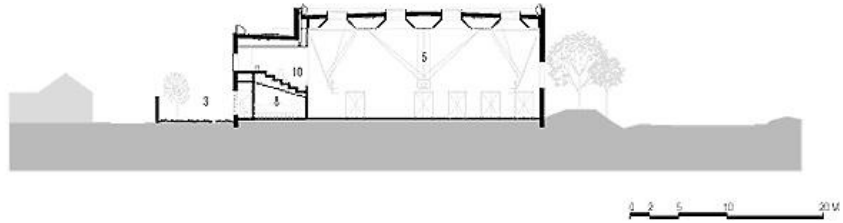
Die vermehrte Nachfrage nach Räumen für unterschiedlichste sportliche Aktivitäten veranlasste die französische Gemeinde Villepreux zum Bau eines neuen Sportzentrums am Rande eines Wohngebiets. Die Architekten von Joly & Loiret entwarfen ein Ensemble aus verschiedenen großen Kuben aus dunkelbraunem, erdigem Kalksandsteinputz. Die Form und gewählte Materialität nimmt auf die umgebende Landschaft Bezug. Im Raumprogramm des Neubaus spielte natürlich die große Sporthalle eine zentrale Rolle. Zusätzlich mussten jedoch auch zwei große Fitnessstudios, Umkleidekabinen, ein Besprechungsraum sowie ein Tanzstudio ihren Platz finden. Die acht Meter hohe Sporthalle ist von Tageslicht durchflutet. Eine spezielle Lichtführung unterstützt die atmosphärische Wirkung: So streift das durch die Oberlichter einfallende Sonnenlicht entlang des Spielfelds und lässt den Boden hell strahlen. js











- 1 JARDIN DE LA SALLE DE GYMNASTIQUE
- 2 BAZON ET COUVRE-SOLS
- 3 JARDIN D'ENTREE
- 4 CHEMIN EN BOISSE ET COUVRE-SOLS
- 5 JARDIN COURSIVE
- 6 PAVILLE FLEURIE ET ARBRES FRUITIERS
- 7 HALL D'ENTREE
- 8 SALLE MULTISPORTS
- 9 SALLE DE GYMNASTIQUE
- 10 STORAGES
- 11 VESTIPIRES
- 12 INFIRMERIE
- 13 GRADINS
- 14 SALLE DE DANSE
- 15 SALLE DE REUNION



Entwurf: Joly & Loiret, www.jolyloiret.com

Bauherr: Ville de Villepreux

Standort: Villepreux, Frankreich

Fertigstellung: 2017

Fotos: Joly & Loiret