

Stadler Verwaltungsgebäude in Altshausen von Atelier 522



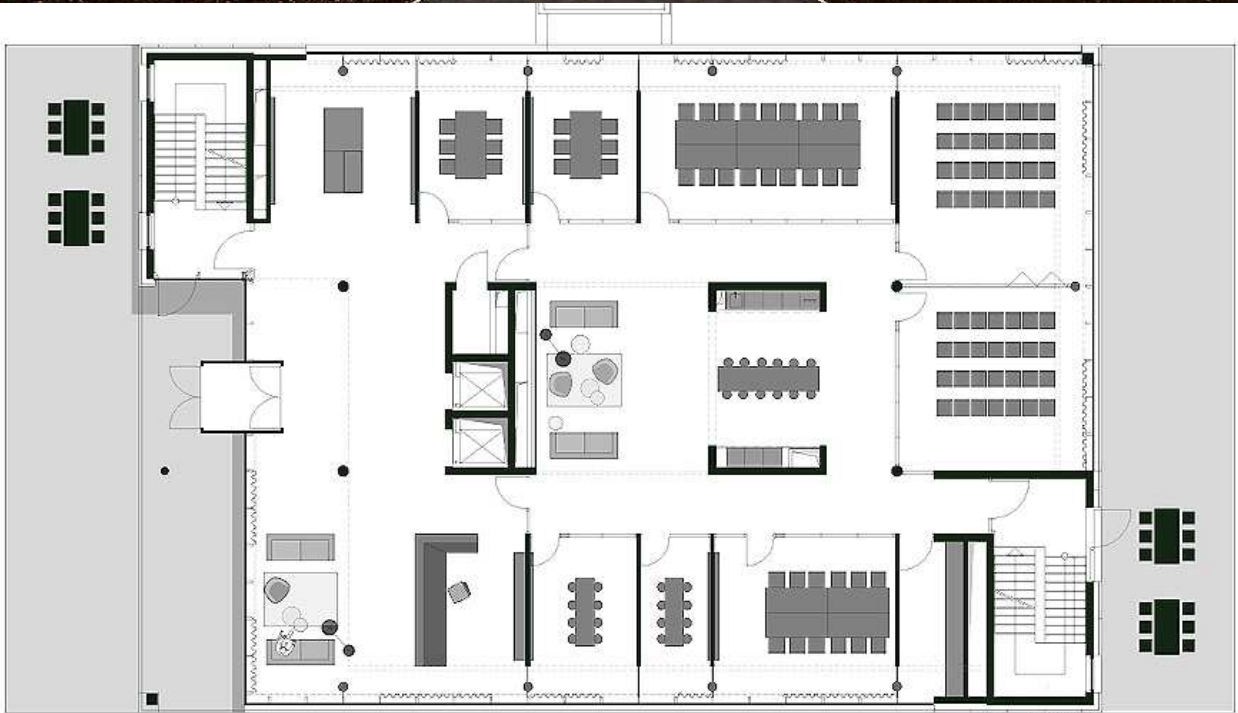
Eine neue Arbeitswelt schaffen, bei der Arbeit und Erholung im Einklang stehen, so lautete der Wunsch des Unternehmens Stadler Anlagenbau für das Verwaltungsgebäude in Altshausen. Der Spezialist für hochwertige Sortieranlagen in der Recyclingindustrie beauftragte die in Markdorf ansässigen Architekten von Atelier 522 für die Innengestaltung. Das Gebäude mit einem lichtdurchflutenden Atrium gliedert sich in offene und geschlossene Büroflächen, Gemeinschafts- und Rückzugsräume sowie in einen Ausstellungsbereich mit Sitznischen. js





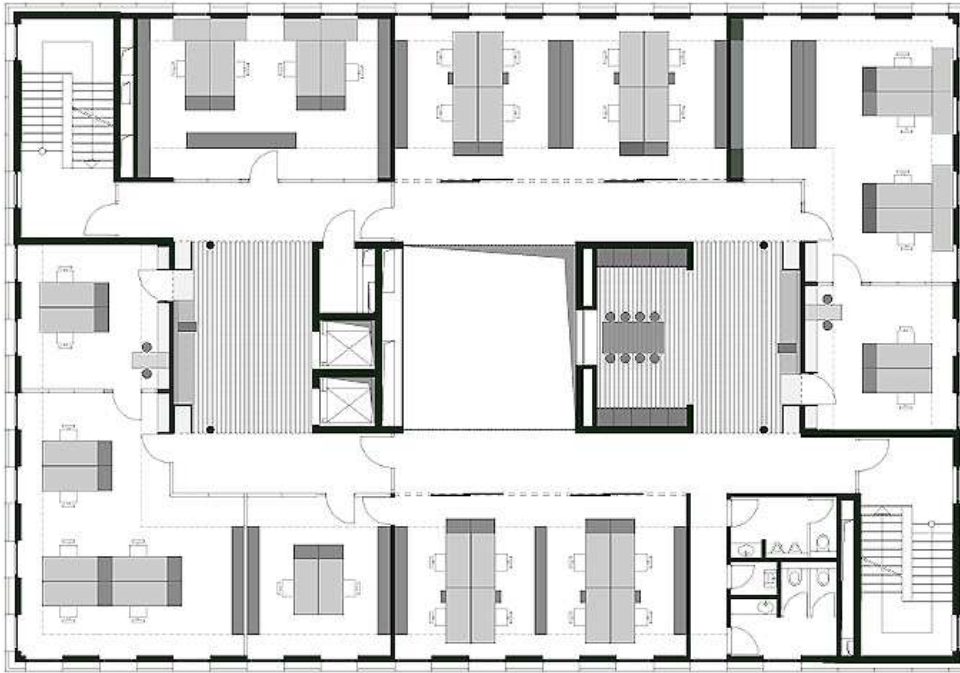






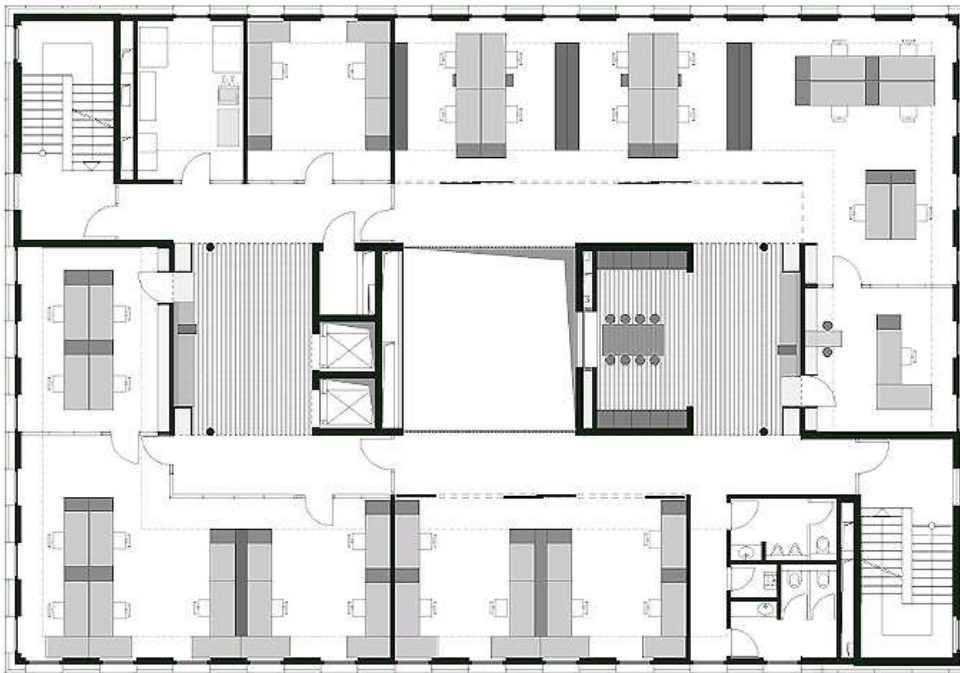
EG

Client	Wilo Seidler GmbH Rohrwerkstr. 6a 82024 Grünhausen
Project	STADLER 10-1000 Duster Althausen
Architect	STADLER 10-1000 Duster Althausen
Scale	1:100
Project status	TS
Version	STADLER 10-1000 Duster Althausen
	atelier 522
	Praxis für Architektur, Innen- und Landschaftsarchitektur Tel: +49 7031 636222 Fax: +49 7031 636223 www.atelier522.com



1.OG

Kunde	Will Stadler GmbH Rohrwerkstraße 4 65261 Altshausen
Projekt	STADL 10-000-Dauer-Altshausen
Zustellungswahl	05/2014-09 - <i>Empfang, Anmietung, Besichtigung, Schichtung</i>
1:100	Planungs-Altshausen
Datum	12.02.20
Planart	IS
Bezeichnung	STADL 10-000-Planungszeichnung-Altshausen
atelier 522	
<small>Planungsarchitekt 65275 Heimbach www.atelier522.com Telefon 07704 6362221 bis 07704 6362222</small>	



2.OG

Kunde	Will Stadler GmbH Rohrwerkstraße 4 65261 Altshausen
Projekt	STADL 10-000-Dauer-Altshausen
Zustellungswahl	05/2014-09 - <i>Empfang, Anmietung, Besichtigung, Schichtung</i>
1:100	Planungs-Altshausen
Datum	12.02.20
Planart	IS
Bezeichnung	STADL 10-000-Planungszeichnung-Altshausen
atelier 522	
<small>Planungsarchitekt 65275 Heimbach www.atelier522.com Telefon 07704 6362221 bis 07704 6362222</small>	

Entwurf: Atelier 522, www.atelier522.com
 Bauherr: Stadler Anlagenbau GmbH
 Standort: Max-Planck-Straße 21, Altshausen
 Fertigstellung: Oktober 2019
 Fotos: Atelier 522