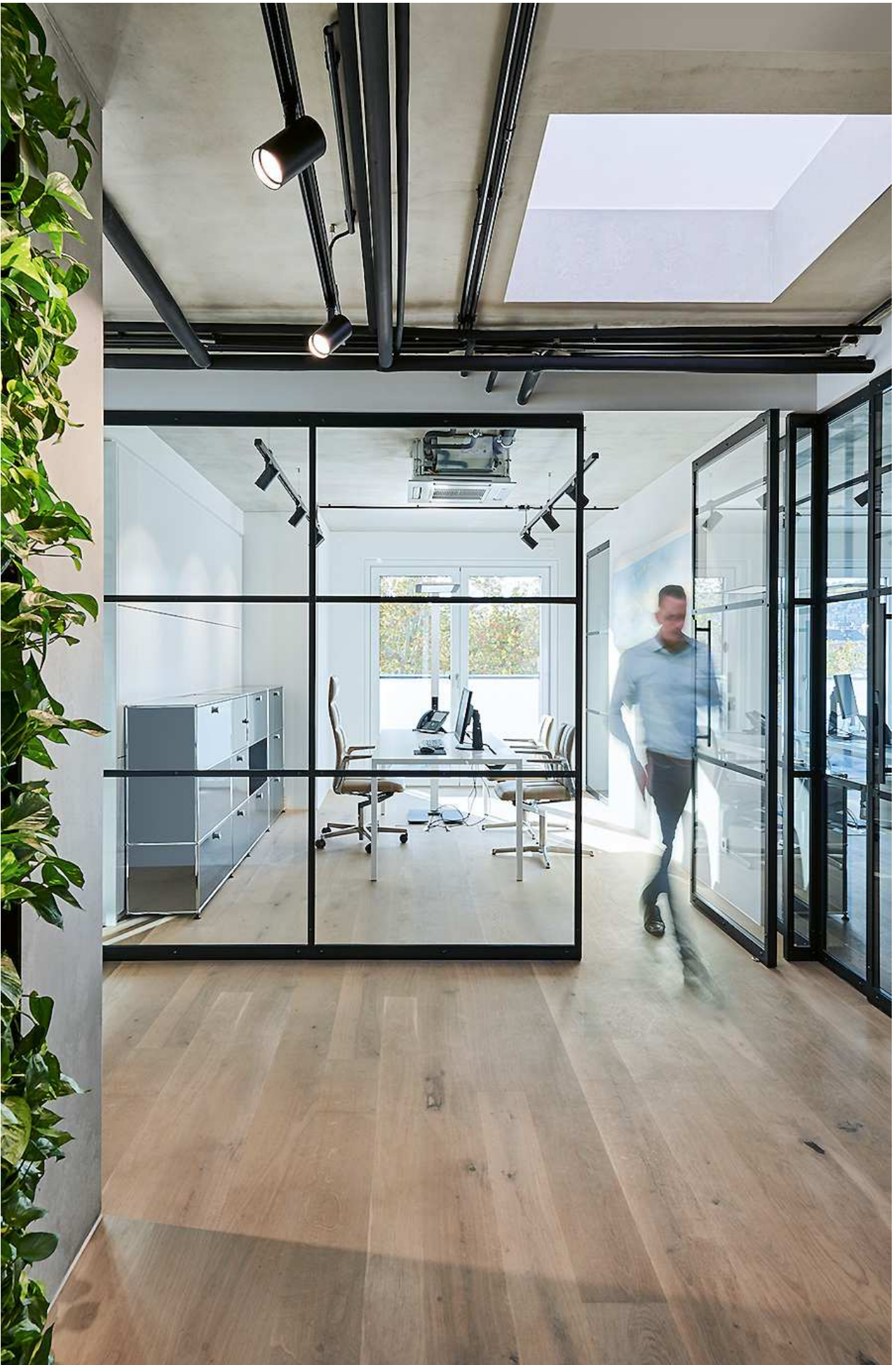


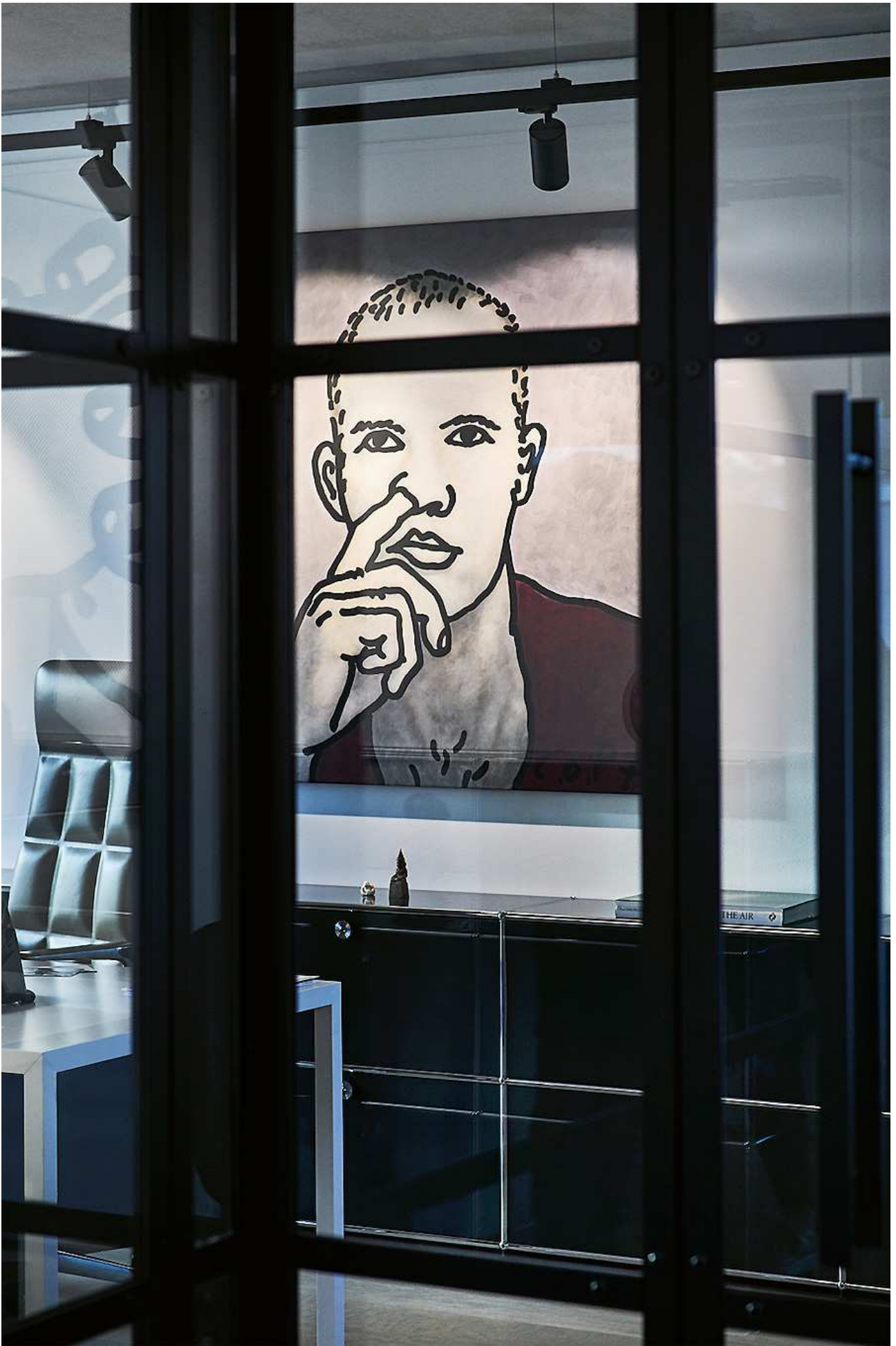
Grazia Equity Office in Stuttgart von blocher partners



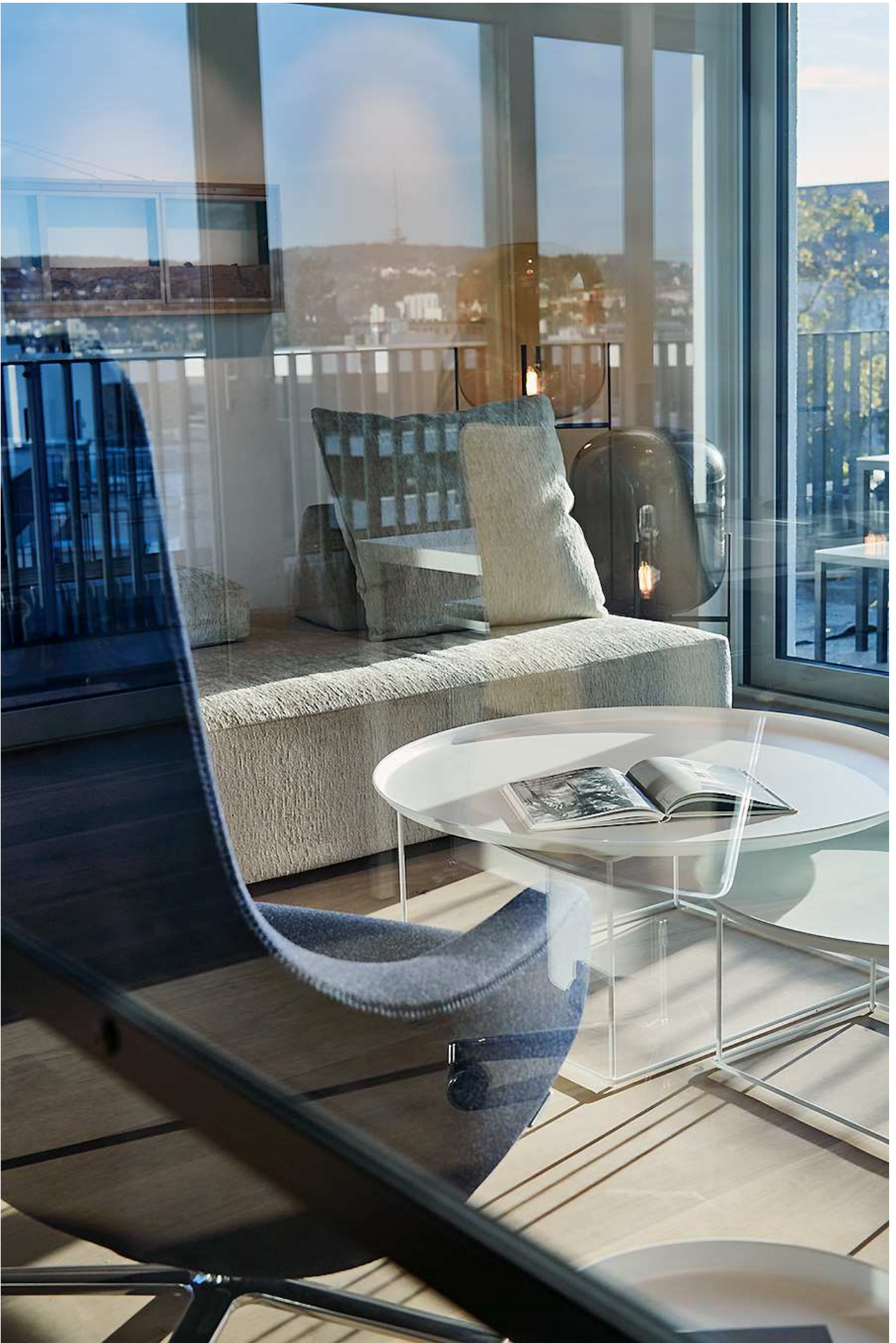
Ursprünglich als Penthouse geplant, bezog nun das Unternehmen Grazia Equity die 250 Quadratmeter großen Räume in der Falkertstraße im Stuttgarter Westen. Das auf die Beratung von Start-Ups spezialisierte Unternehmen erhielt durch die Gestaltung von blocher partners ein repräsentatives Office, das sich durch seine coole Loft-Atmosphäre auszeichnet. Das Konzept setzt auf Weitläufigkeit, Offenheit und Flexibilität im Verbund mit einer hochwertigen Ausstattung. Filigrane Glastrennwände mit markanten, schwarzen Stahlelementen öffnen die Räume, während großzügig dimensionierte Fensterflächen vielfältige Blickbeziehungen zum umliegenden Quartier ermöglichen. Neben einem Besprechungsraum, vier Einzelbüros und einem Doppelbüro sowie einem Empfangs- und Wartebereich umfasst das Raumprogramm außerdem eine große Lounge mit Dachterrasse sowie eine Teeküche. Sichtbetonflächen und offene Technikinstallationen bilden einen feinen Kontrast zum edlen, hell lasierten Eichenparkett. Js

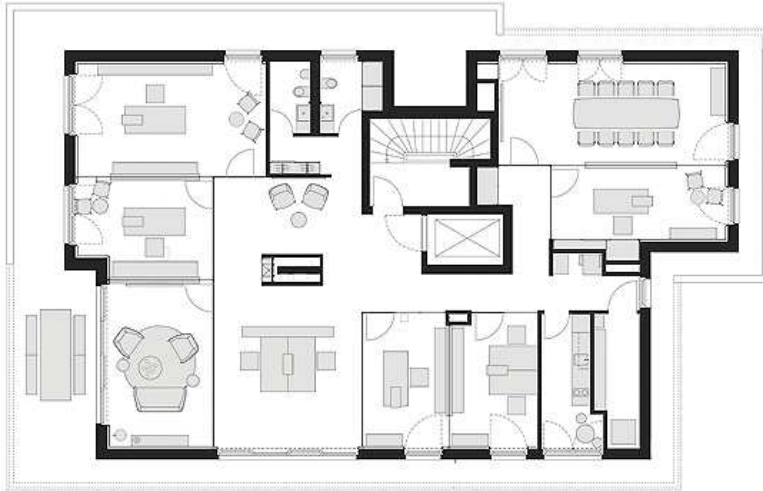












Architekt
blocher partners
Hirsberg 12 — 70146 Stuttgart — Germany
Tel: +49 (0) 71 33 84 0 — Fax: +49 (0) 71 33 84 100

Entwurf: Blocher Partners, www.blocherpartners.com
Bauherr: Grazia Equity GmbH
Standort: Falkerstraße 10, Stuttgart
Fertigstellung: September 2018
Fotos: Joachim Grothus