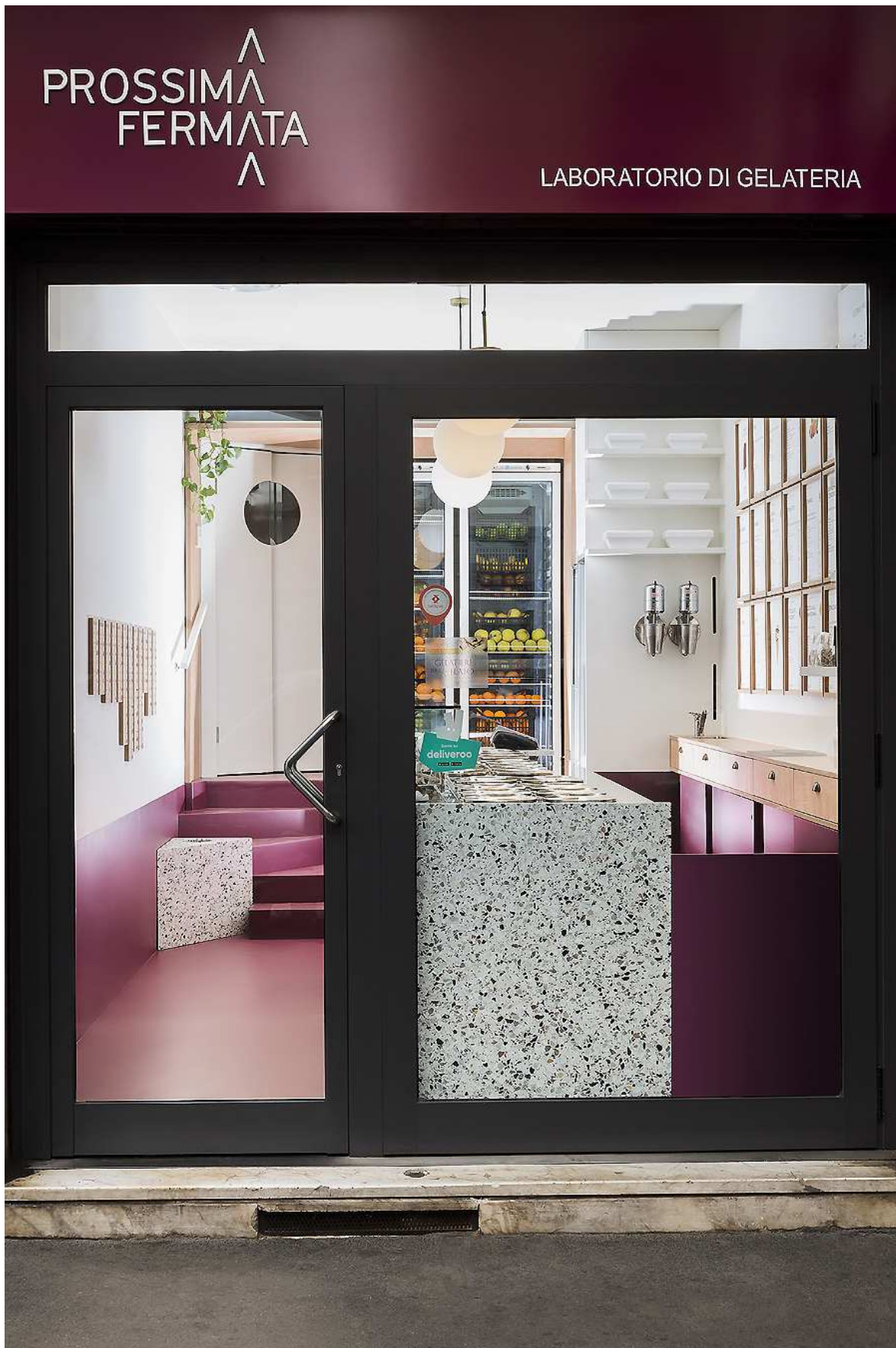
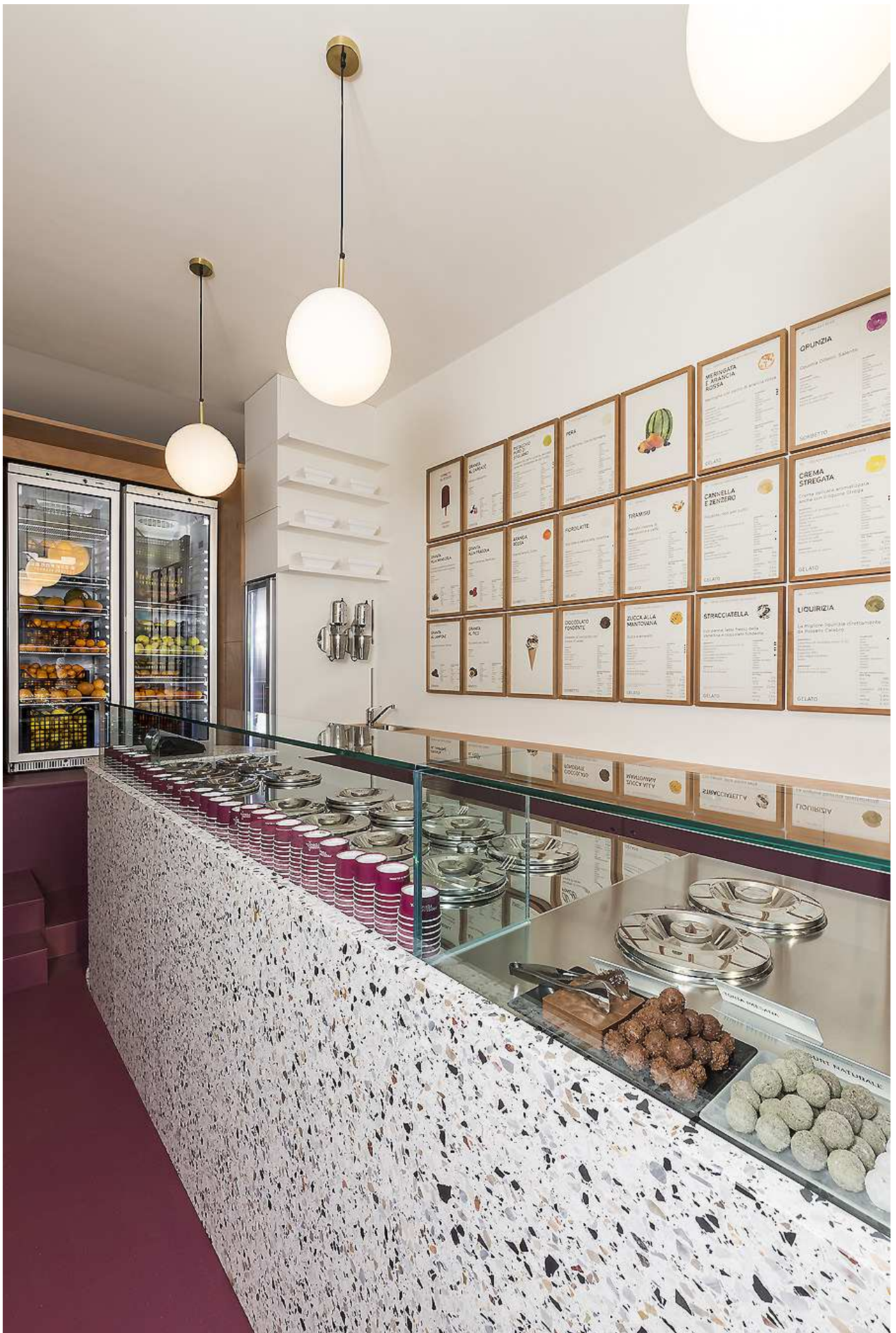


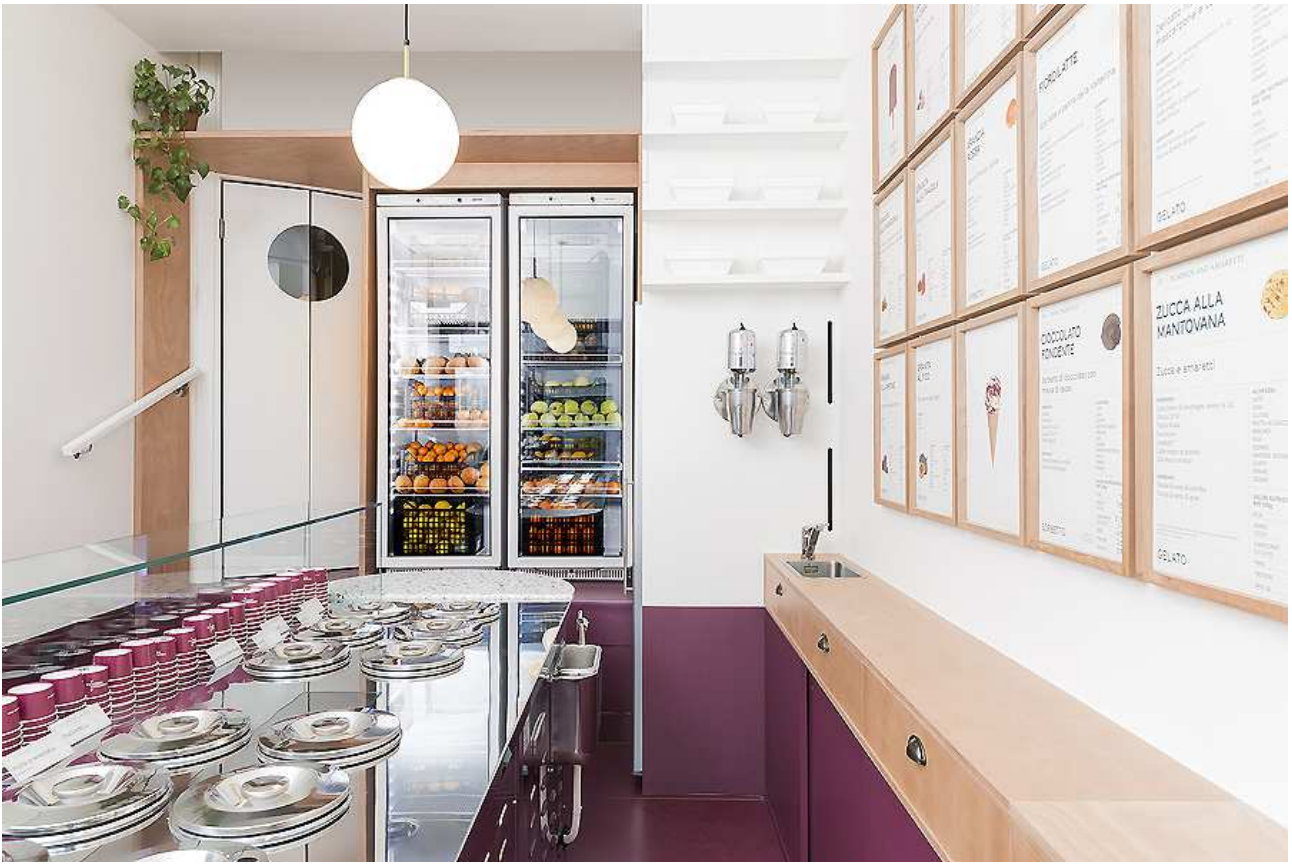
Eisladen „A Prossima Fermata“ in Mailand von Studio Wok



**In der Mailänder Gelateria „A Prossima Fermata“** sind Verkaufsfläche und Fertigungsbereich für die Kunden sichtbar vereint. So können sich die Gäste der hervorragenden Qualität des Eises sicher sein. Für die Gestaltung konzentrierten sich die Architekten von Studio Wok auf lediglich drei Materialien: Linoleum, Terrazzo und Holz. Umrahmt von einer intensiven Brombeerfarbe, orientiert sich der monolithische Tresen am schmalen Grundriss. Die vom Grafikbüro Atto gestalteten Tafeln der Inhaltsstoffe unterstützen – in Holz gerahmt – die Transparenz sowie das Entwurfskonzept. js











Entwurf: Studio Wok, [www.studiowok.com](http://www.studiowok.com); Atto, [www.atto.si](http://www.atto.si)

Bauherr: A Prossima Fermata

Standort: Via Melchiorre Gioia 131, Mailand, Italien

Fertigstellung: Januar 2019

Fotos: Federico Villa Studio