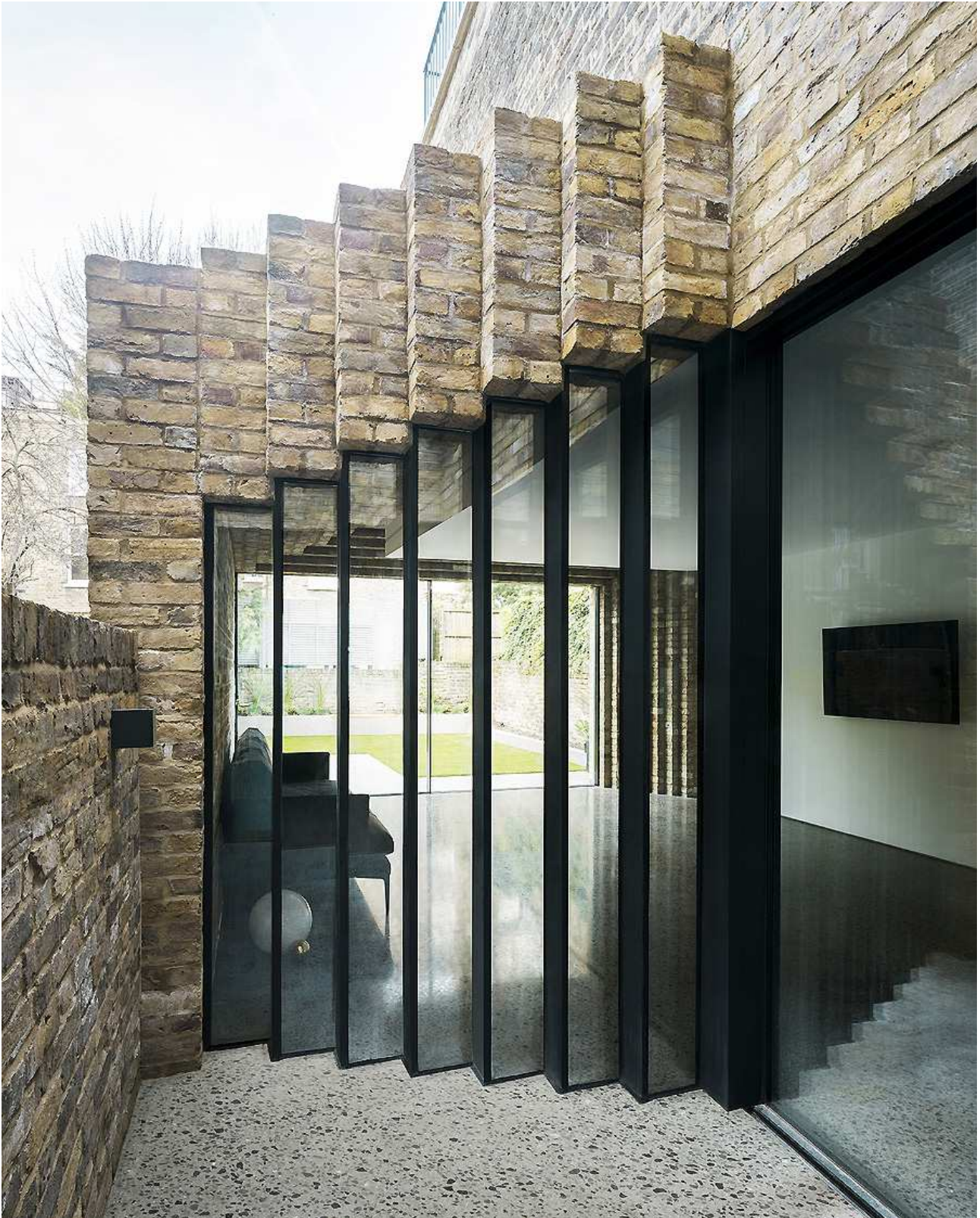


Wohnhaus in London von Bureau de Change



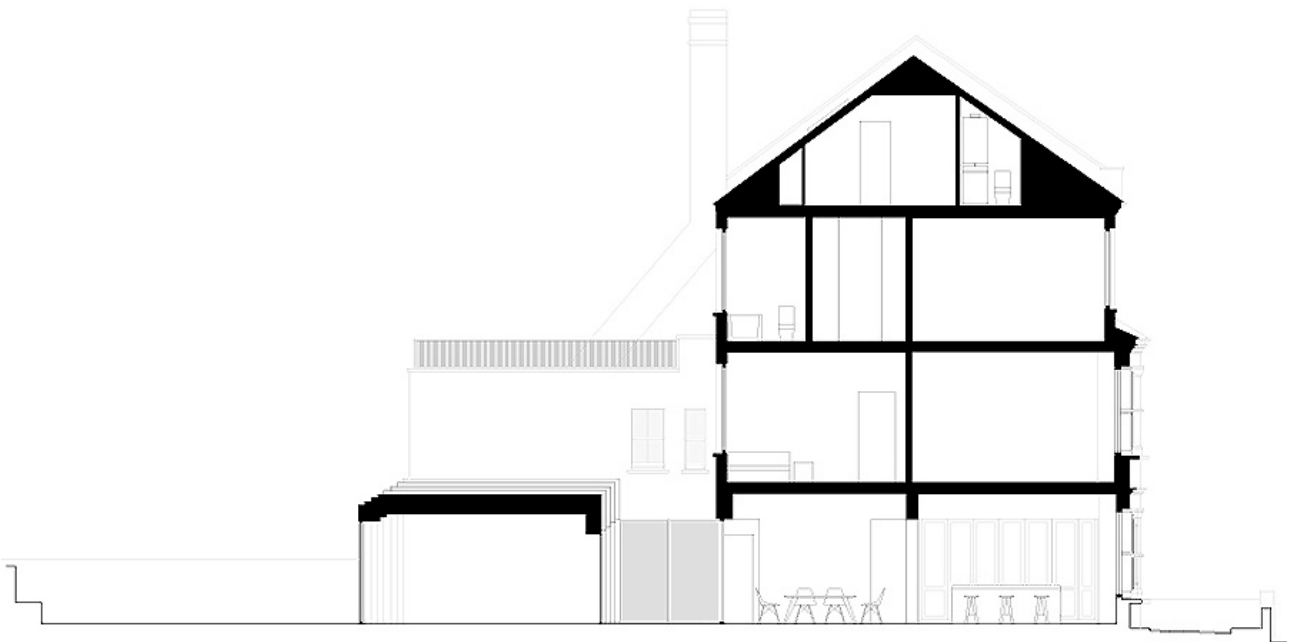
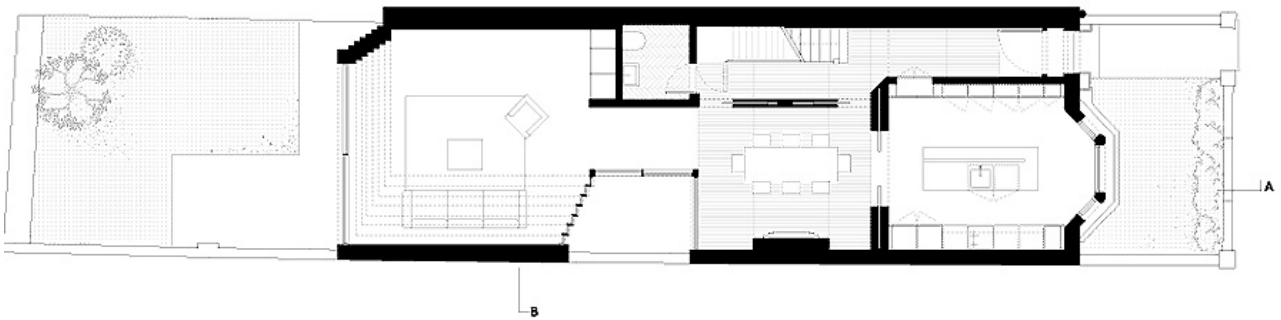
Im Londoner Stadtteil Hampstead erweiterten die Architekten von Bureau de Change ein historisches Wohnhaus um zwei weitere Räume und eine Dachterrasse auf der Gartenseite. Für die neue Kubatur orientierten sich die Architekten an der Nachbarbebauung. Die Außenhaut gestaltete das Bureau de Change einheitlich in Ziegelmauerwerk. Eine besondere Note erhält der Anbau durch feine, dynamisch wirkende Abstufungen innerhalb der Ziegelmauern. Innen sind die Abstufungen der Ziegelsteine ebenfalls sichtbar. Kombiniert mit Holz- und Betonoberflächen entstand ein heller und großzügiger Raumeindruck. js







Ground floor plan



Entwurf: Bureau de Change, www.b-de-c.com
Bauherr: Privat
Standort: London-Hampstead, Großbritannien
Fertigstellung: Mai 2018
Fotos: Ben Blossom