

Teaching Lab in Delft von Group A



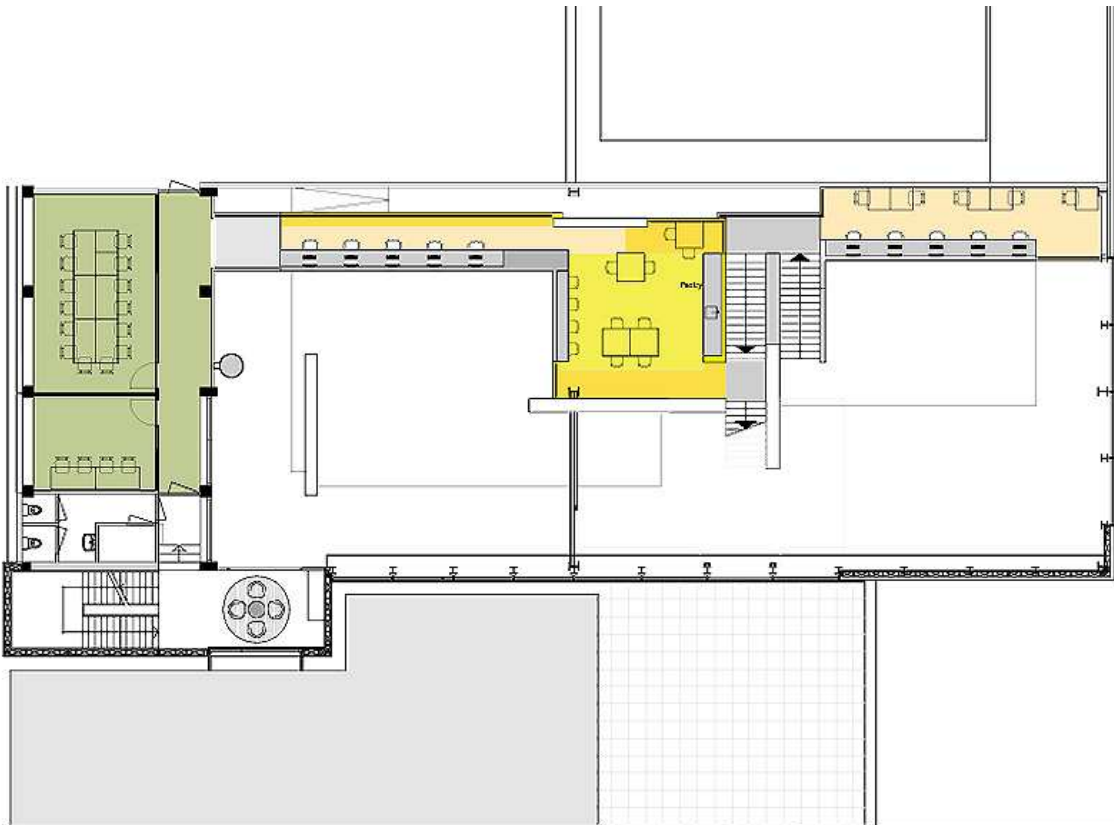
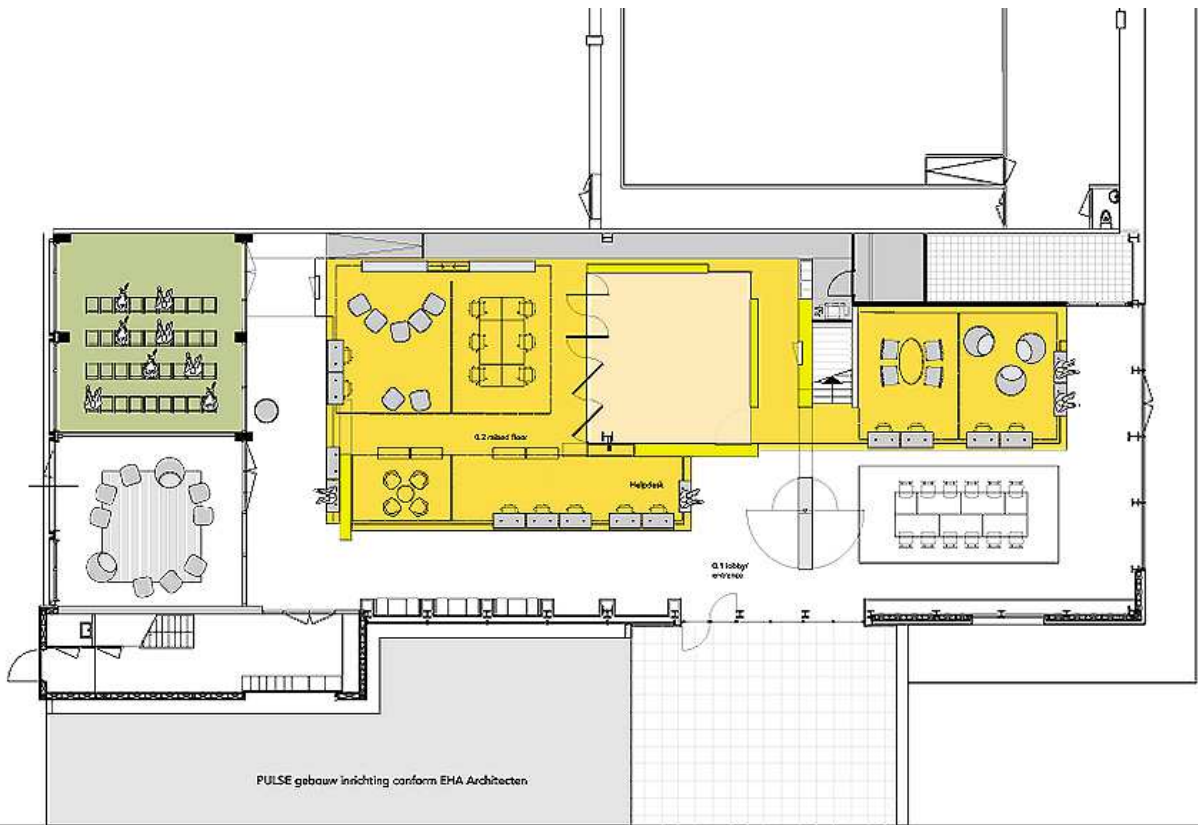
Das Teaching Lab der TU Delft bietet Mitarbeitern der Universität ein interaktives Labor, in dem neue Ausbildungsmethoden und -programme experimentell entwickelt und getestet werden können. Die Rotterdamer Architekten von Group A schufen hierfür ein einziges, raumübergreifendes Element aus OSB Platten, das den kompletten Bereich organisiert. Die Konstruktion verbindet die beiden Geschossebenen und schafft flexible und einfach umbaubare Räume. Ganz in Gelb gehalten grenzt sich das Labor von den industriellen Elementen des umgebenden Großraums ab. js

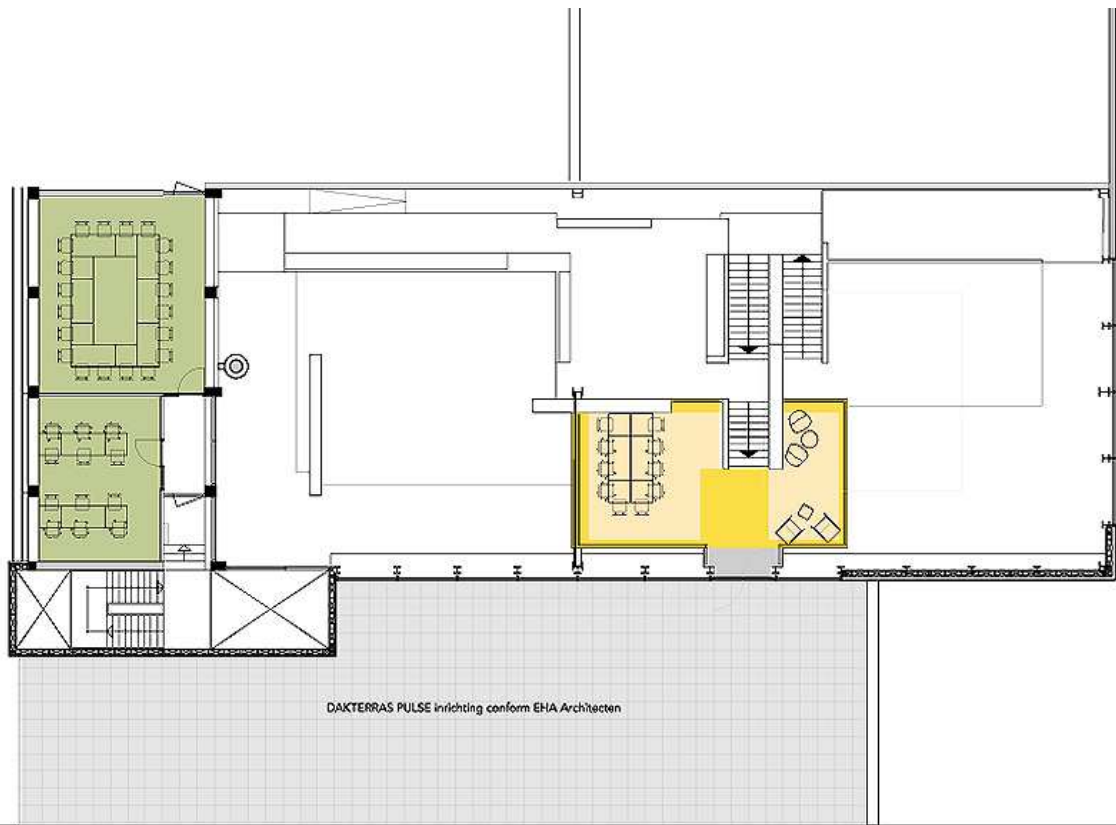












Entwurf: Group A, www.groupa.nl

Bauherr: TU Delft, Real Estate

Standort: TU Delft Campus, Landbergstraat 19, Delft, Niederlande

Fertigstellung: September 2017

Fotos: Digidaan