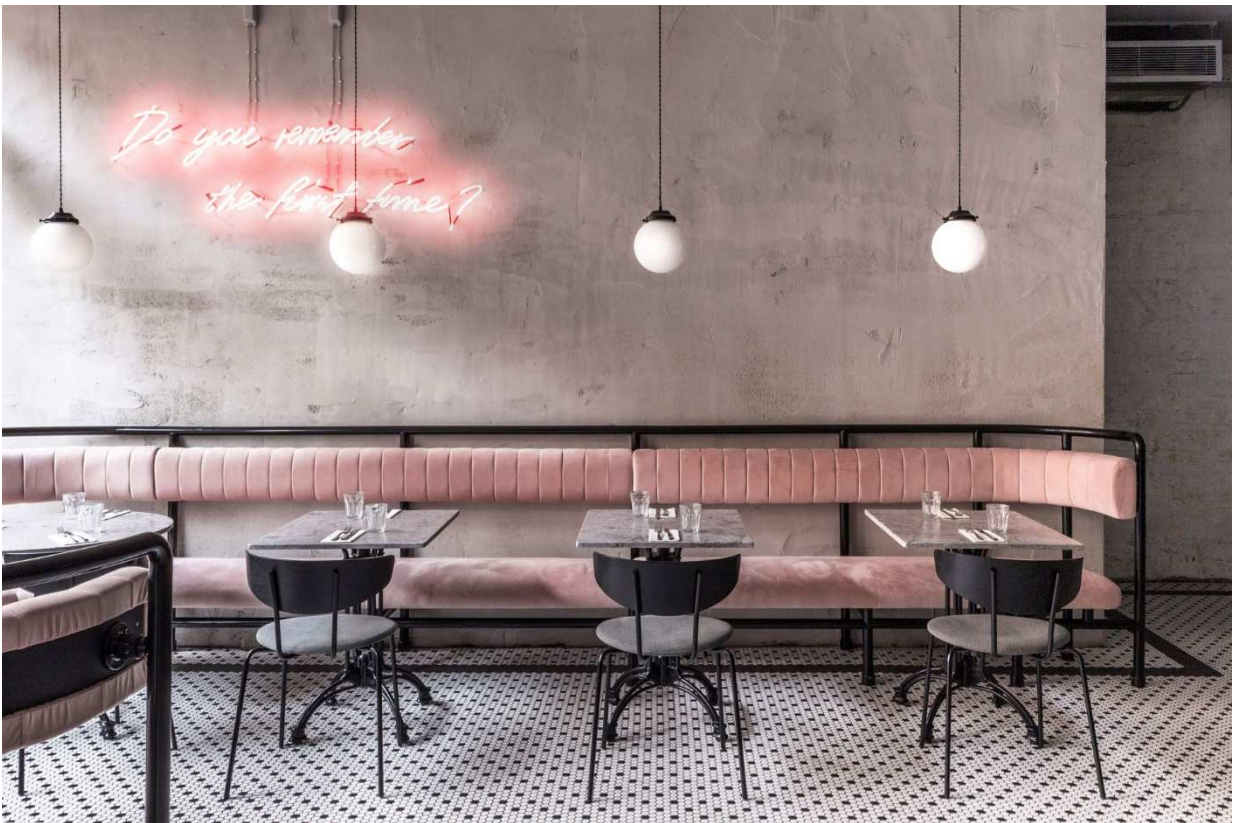
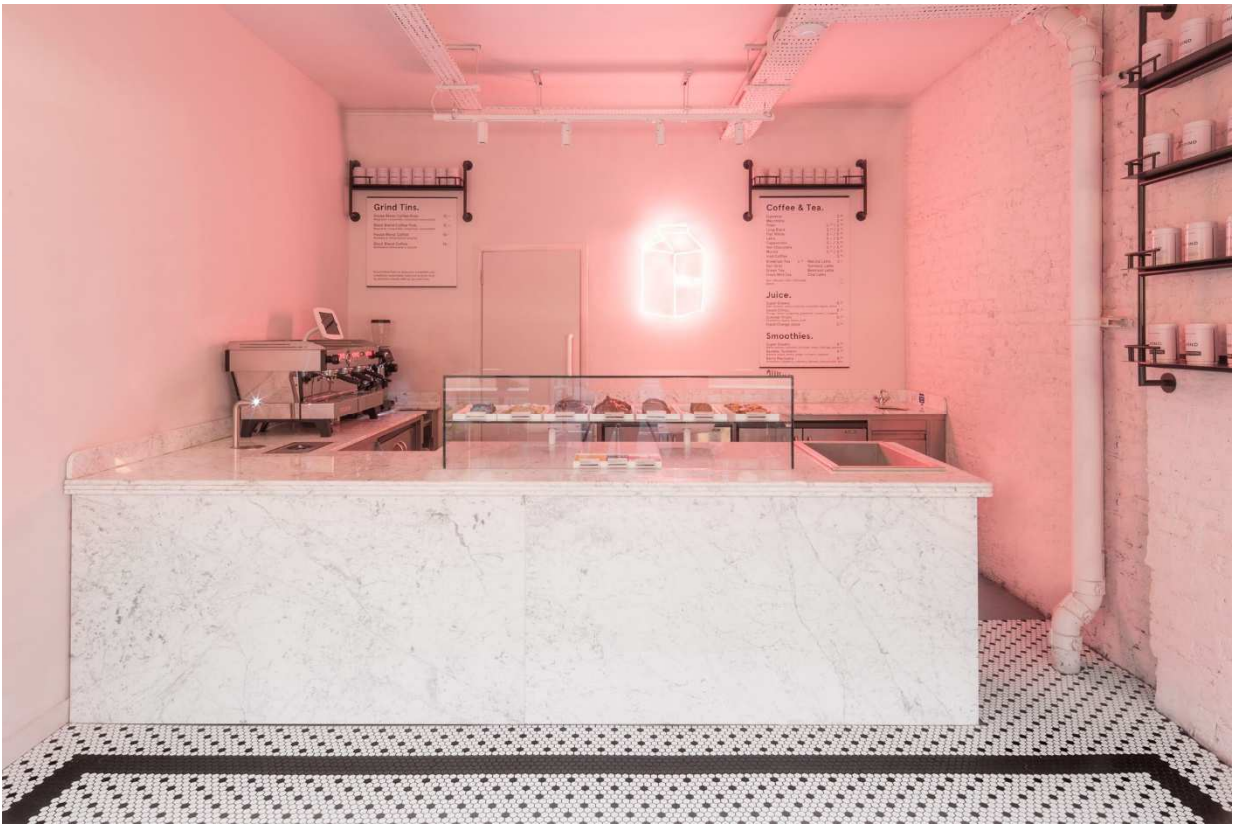
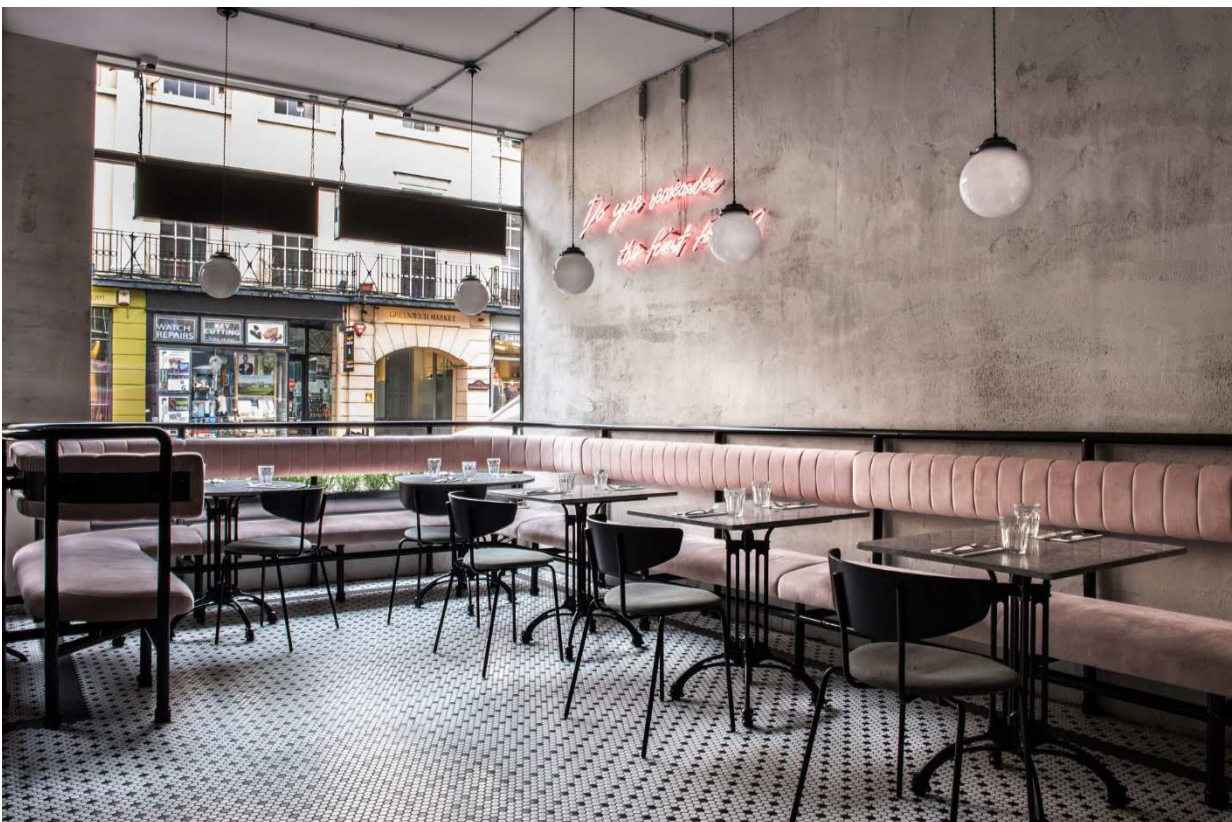


Café und Bar Greenwich Grind in London von Biasol



Bereits von der Straße aus ist die in schwarz getauchte Fassade der Café-Bar Greenwich Grind ein optischer Anziehungspunkt. Bodentiefe Fenster und Leuchtreklamen offenbaren eine Symbiose aus zeitgemäßem Industrie-Chic und wertigen Materialien. Herzstück des Innenraumes ist die Marmortheke, die von einem rosa leuchtenden Hintergrund in Szene gesetzt wird. Im Barbereich nebenan kamen dunklere Töne zum Einsatz: Petrolfarbige Wände sowie Mobiliar aus Kupfer und Stahl thematisieren die maritime Geschichte des Ortes. js





Entwurf: Biasol, www.biasol.com

Bauherr: Peter Gramm

Standort: 17-19 Nelson Road, London, Großbritannien

Fertigstellung: Dezember 2018

Fotos: Greenwich Grind