

Café Cliq in Jakarta von Studio Kota Architecture



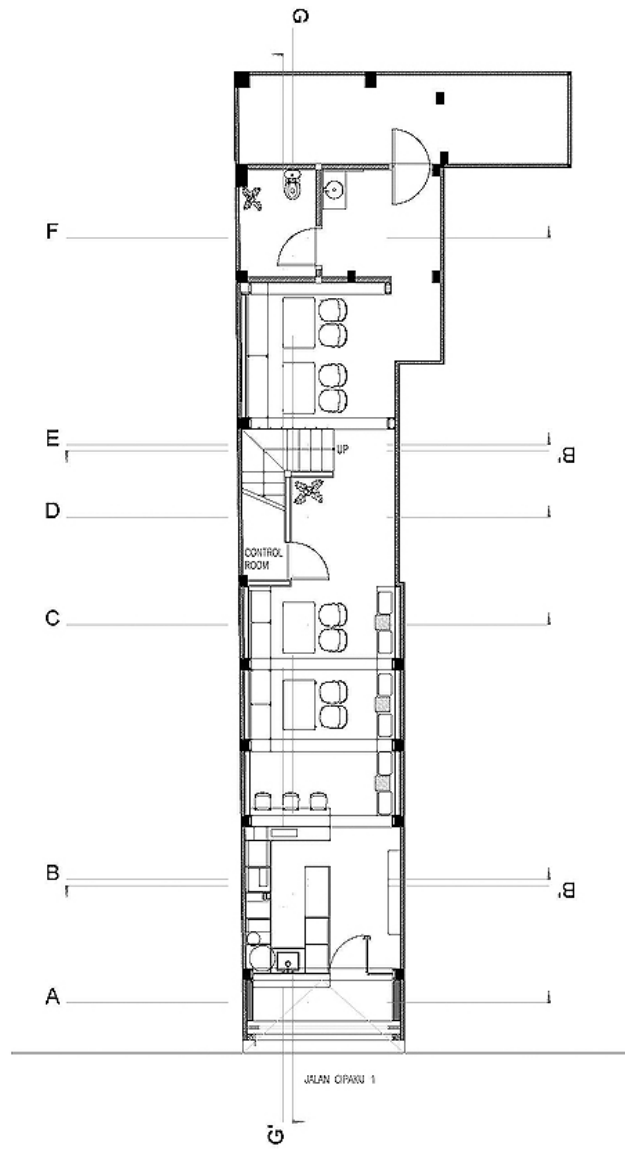
Das Cliq in Jakarta ist Café und Restaurant zugleich. Zwei Rundbögen bilden einen ungewöhnlich repräsentativen Zugang und verweisen zugleich auf das mondäne Einrichtungskonzept. Das stammt wiederum von Studio Kota Architecture. Während der vordere Teil mit einer einladenden Theke in Terrazzo-Optik ausgestattet ist, reihen sich im hinteren Bereich weitere, von den Architekten hinzugefügte Rundbögen aneinander. Dazwischen bespielten die Architekten mit Sitz in Jakarta und Hong Kong den schmalen, länglichen Grundriss mit einem variationsreichen Sitzangebot: Sitzbänke, Stühle und Sitznischen in Grün- und Blautöne bieten Flexibilität. Js



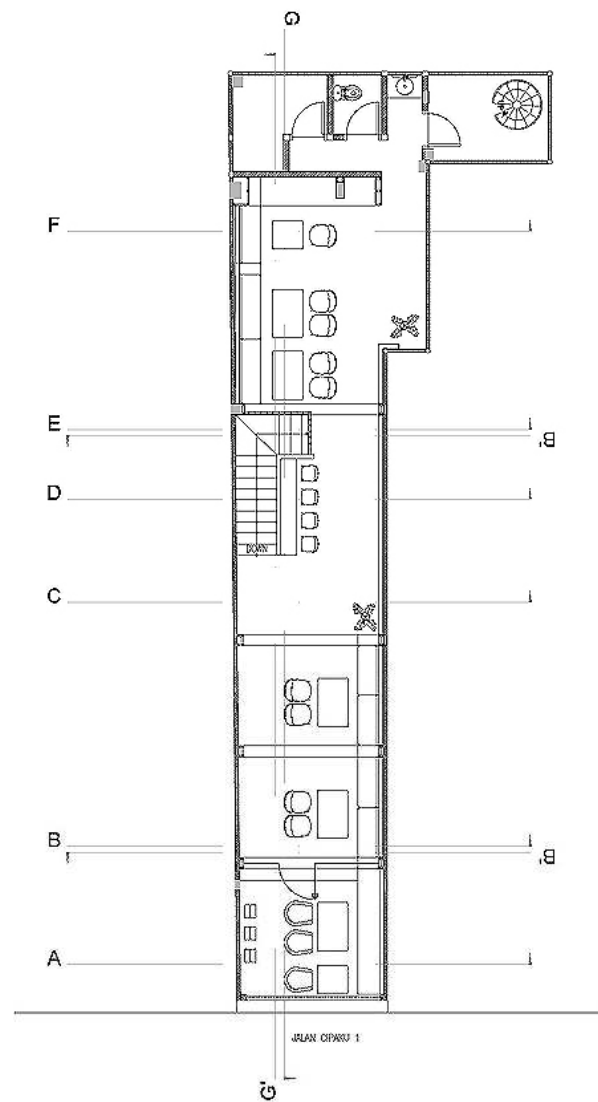








First floor



Second floor

Entwurf: Studio Kota Architecture, www.studiokota.com

Bauherr: Cliq Coffee

Standort: Jakarta, Indonesien

Fertigstellung: Oktober 2018

Fotos: Sefval Mogalana