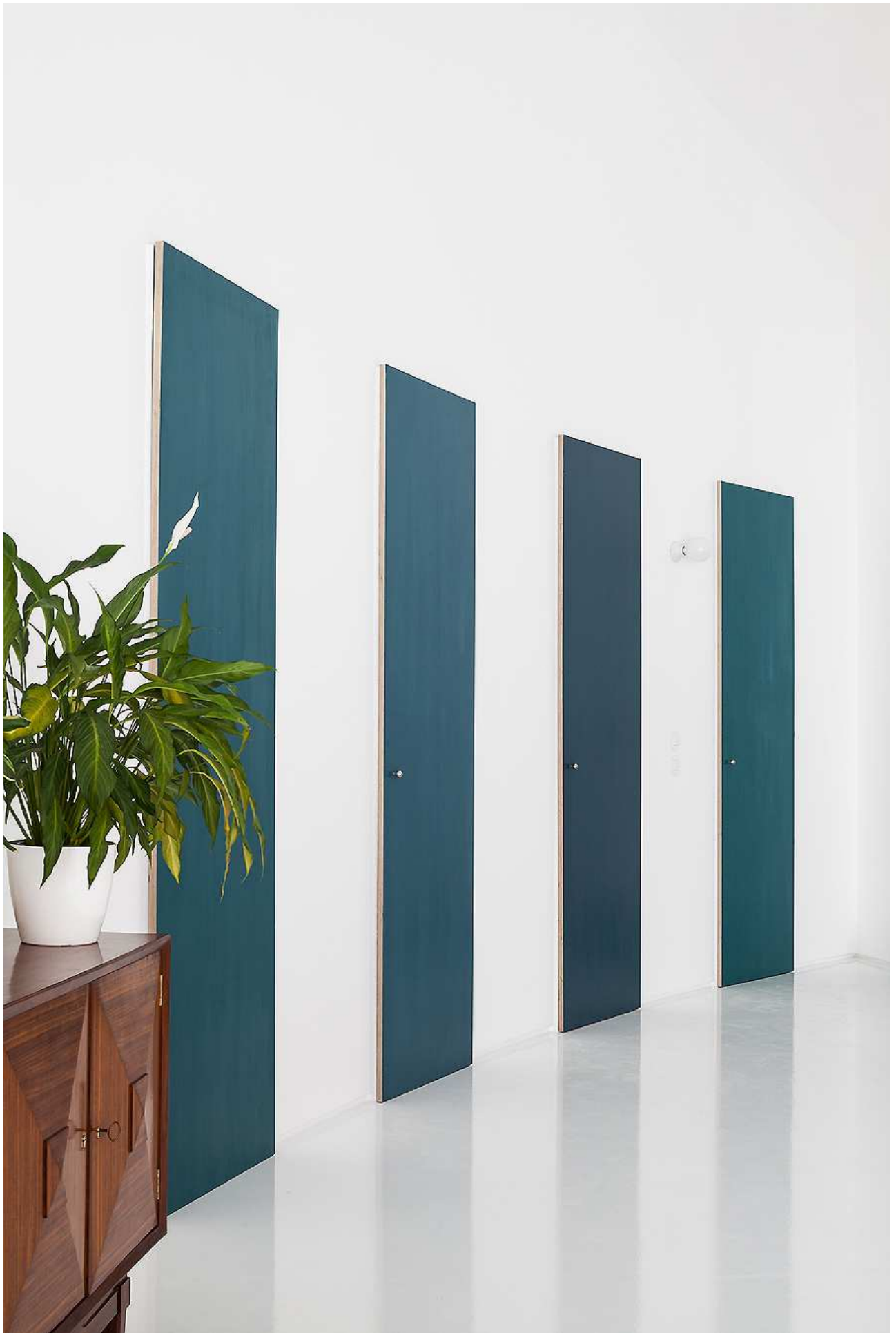


Wohnhaus in Porto von Fala Atelier



Im Norden Portos erstrecken sich zur Straße hin orientierte, eng aneinander gebaute Einfamilienhäuser. Hier entstand auch das neueste Wohnhaus des Architekturbüros Fala Atelier. Um die Privatsphäre zum Nachbarn zu wahren, entstand ein Gebäude mit einer auf drei Seiten geschlossenen, weißen Hülle. Im Inneren sind einerseits drei kleine, abgeschlossene Schlafzimmer und Bäder untergebracht. Zum anderen wird der Grundriss von einem großzügigen Wohnraum beherrscht. In ihm kommt das mit einer schwungvollen Geste gestaltete Satteldach besonders zur Geltung. Richtung Garten gerichtet, gewährt eine großflächige Glasfront Ausblick ins Grüne. js

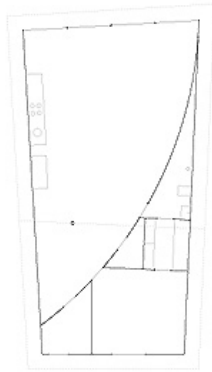


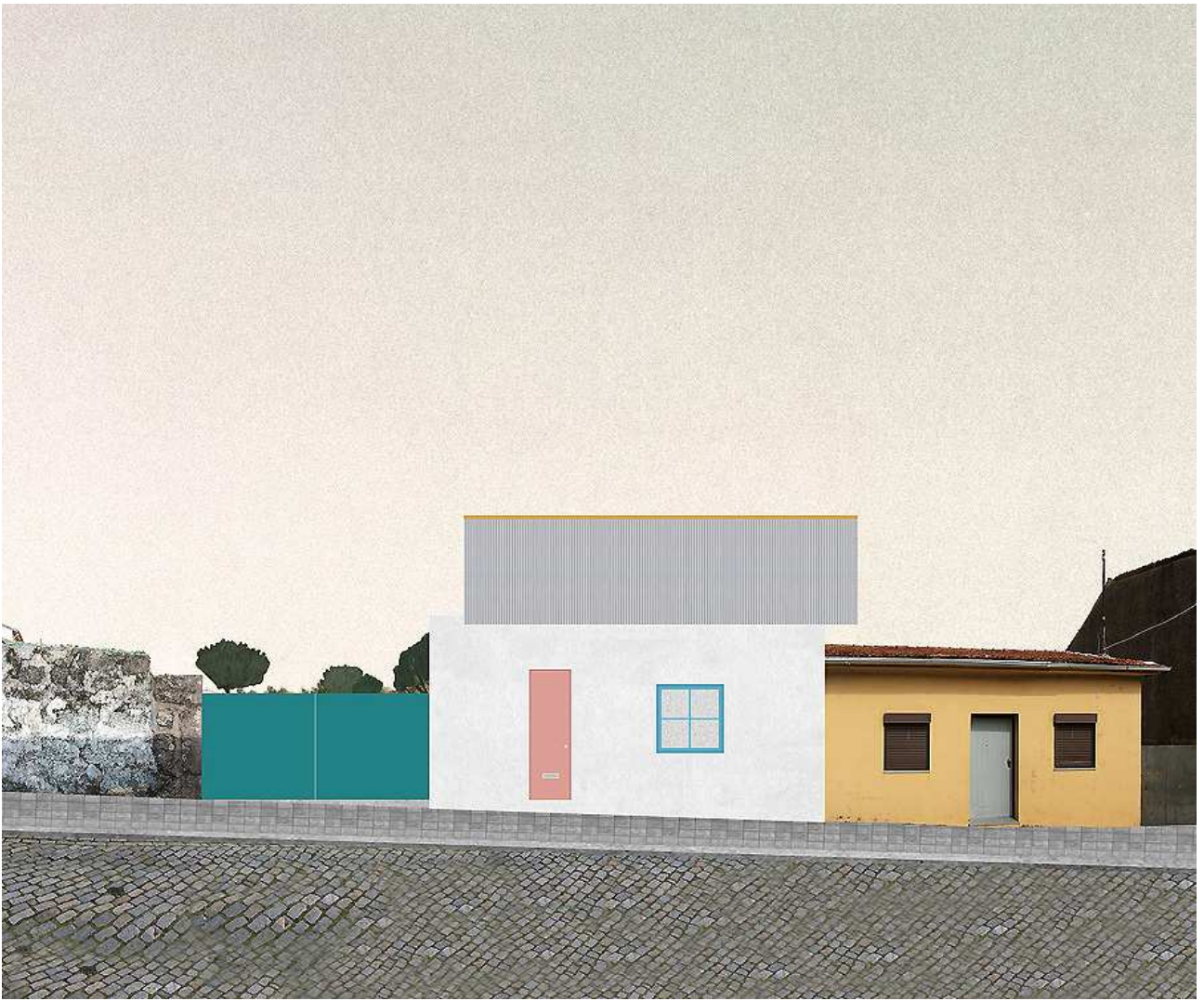


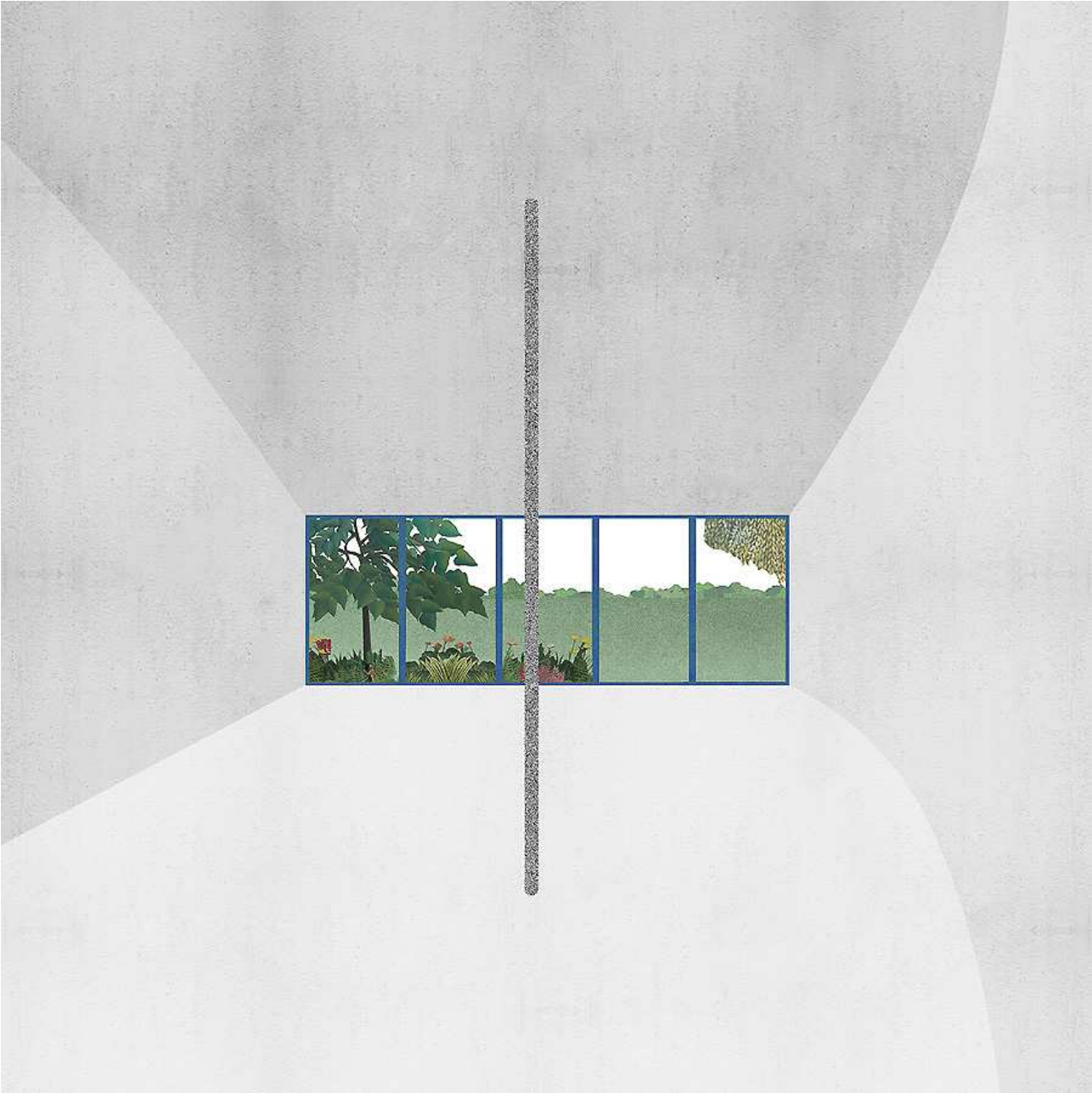














Entwurf: Fala Atelier, www.falaatelier.com

Bauherr: Privat

Standort: Porto, Portugal

Fertigstellung: November 2017

Fotos: Ricardo Loureiro