

1436 Store in Peking von Gabellini Sheppard Associates



Die in New York ansässigen Architekten von Gabellini Sheppard Associates gestalteten den neuen Flagship Store von 1436 in Peking. Die feinen Kaschmirkreationen werden durch organisch geformten Präsentationsflächen unterstrichen. Helles Eichenholz findet sich in Wandelementen, Regalen, Dielen-Böden, Kleiderstangen und Treppen wieder. Weiße, gewellte Gipsaneele als Decke geben dem ansonsten in Beigetöne getauchten Interieur einen dezenten Rahmen. js



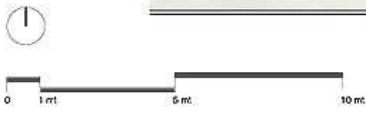
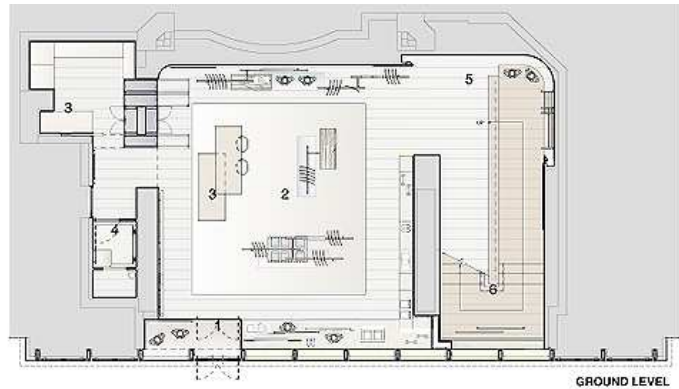


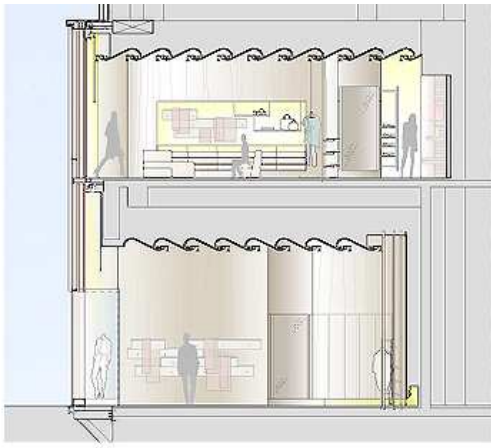




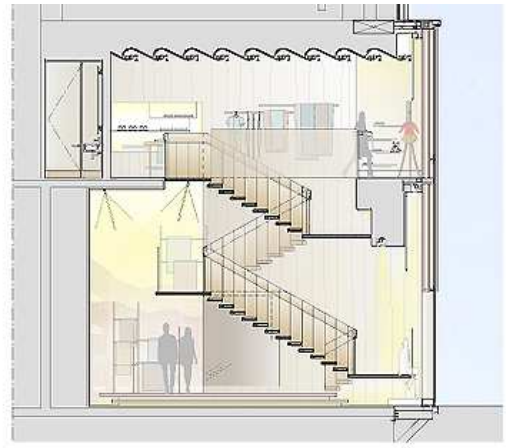


- 1 Entrance
- 2 Ground level retail area
- 3 Cash wrap
- 4 Fitting room
- 5 Artistic Plester Wall
- 6 Stair
- 7 Powder Room
- 8 Home/Gift/Baby's Area
- 9 Nebulosa: Feature Wall
- 10 Women's Retail Area
- 11 Women's Lounge
- 12 Men's Retail Area
- 13 Men's Lounge
- 14 Storage/Boh





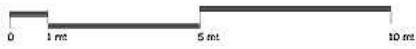
SECTION LOOKING WEST



SECTION LOOKING EAST @ STAIR



SECTION LOOKING NORTH



Entwurf: Gabellini Sheppard Associates, www.gabellinisheppard.com

Bauherr: Erdos Group

Standort: Beijing Kerry Centre, 1 Jingtua Street, Peking, China

Fertigstellung: April 2016

Fotos: Paul Warchol