

Wohnhaus in Delft von Gaaga



In einem Wohngebiet in Delft gelegen, konzipierte das Büro Gaaga ein Wohnhaus mit typisch niederländischen Reihenhausmaßen. Große, zeitgemäße Erkerfenster kontrastieren die Klinkerfassade und sorgen für ausreichend Tageslicht. Die Besonderheit liegt jedoch im Inneren des Hauses, das trotz vieler getrennter Räume großzügig wirkt. Kurze Treppenabsätze führen in geöffnete Zwischengeschosse, die reichliche Blickbeziehungen zulassen. Durch die spielerische Anordnung entstanden zusätzlich viele Nischen und Winkel. js

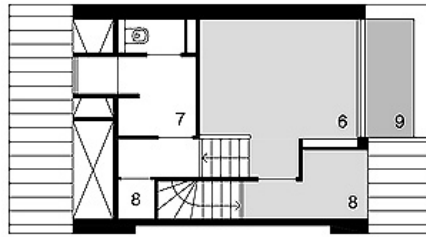




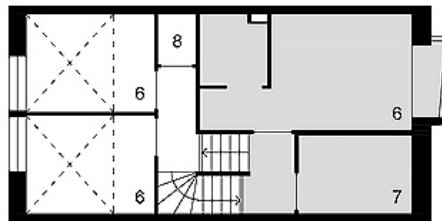




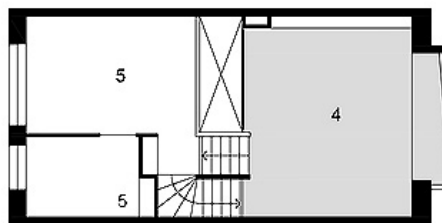




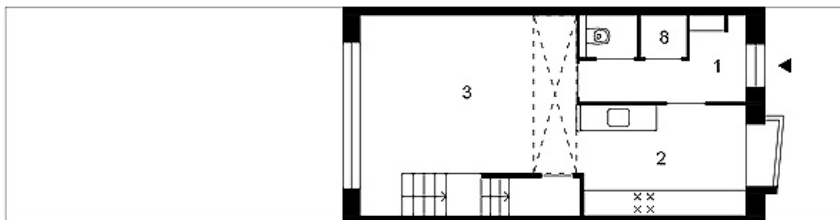
3/3+



2/2+



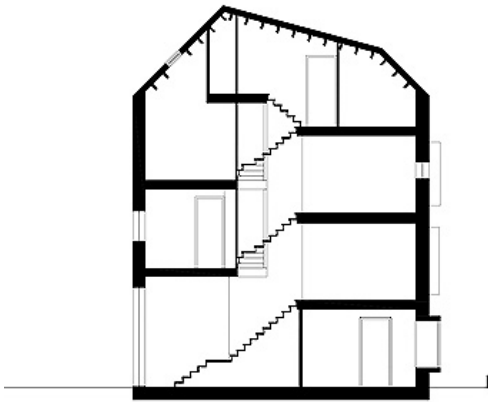
1/1+



ground floor

- 1 entrance
- 2 kitchen
- 3 dining
- 4 living
- 5 study
- 6 bedroom
- 7 bathroom
- 8 storage
- 9 terrace





0 1 5m

Entwurf: Gaaga, www.gaaga.nl
Bauherr: Privat
Standort: Delft, Niederlande
Fertigstellung: Januar 2018
Fotos: Gaaga