

Restaurant Wine District in Lissabon von Arq Tailor's

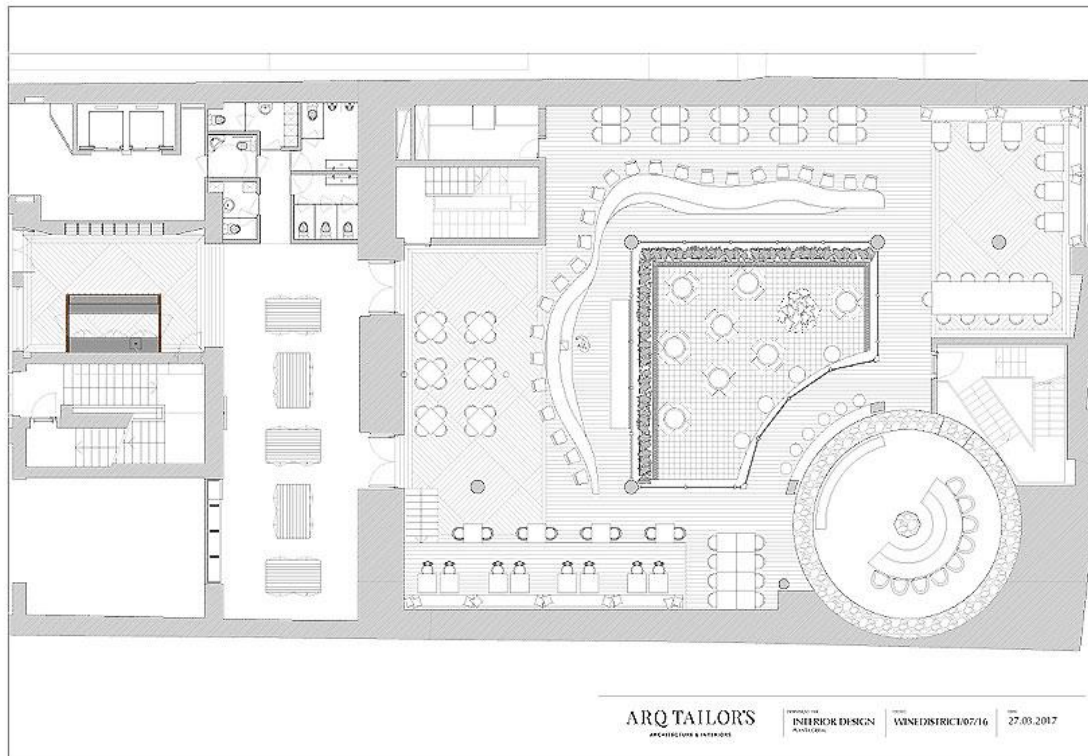


In unmittelbarer Nähe zum Praça do Comércio, einem der wichtigsten Plätze Lissabons, liegt der „Wine District“. Für die Weinbar mit Restaurant entwarfen die Architekten von Arq Tailor´s einen 22 Meter langen Tresen aus Eichenholz. Bei der weiteren Einrichtung wurde auf eine zurückhaltende Farbpalette gesetzt, in der neben Schwarz vorwiegend warme Grau-, Braun- und Beigetöne zum Einsatz kommen. Schlichte, schwarze Stühle und gepolsterte Ledersitzbänke komplettieren das minimalistische Konzept. So können sich Besucher ganz entspannt auf das Wesentliche konzentrieren: den kulinarischen Genuss. Js









Entwurf: Arq Tailor's, www.arqtailors.pt

Bauherr: Wine District

Standort: Rua Ivens 44, Lissabon, Portugal

Fertigstellung: März 2017

Fotos: Ricardo Oliveira Alves