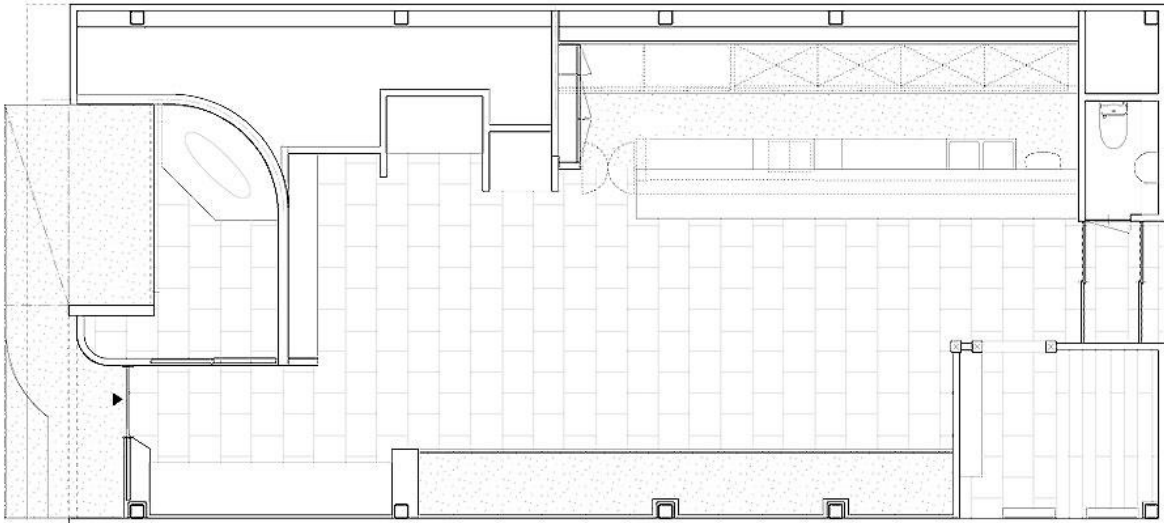


## Kondo Museum in Kyoto von Mamiya Shinichi Design Studio



**Die Verbindung unterschiedlicher Keramiktraditionen** mit der Ästhetik des Zen-Buddhismus hat der japanischen Keramik dauerhafte Bedeutung sowohl in der Kunst als auch im Alltag gesichert. Mannigfaltig präsentiert nun das vor kurzem eröffnete „Kondo Museum“ in Kyoto das japanische Kunsthandwerk des Keramikmeisters Yuzo Kondo. Die Architekten von Mamiya Shinichi Design Studio sanierten hierfür eine Töpferei, deren Innenleben die japanische Reduktion aufs Wesentliche zelebriert. Teekannen und Matcha-Schalen werden auf schlichten dunklen Podesten und in indirekter Beleuchtung dramatisch in Szene gesetzt. Js





PLAN 1:50

**Entwurf:** Mamiya Shinichi Design Studio, [www.m-s-ds.com](http://www.m-s-ds.com)

**Bauherr:** Tarahiro Kondo

**Standort:** Kyoto, Japan

**Fertigstellung:** Juli 2016

**Fotos:** Okamura Yasuko, Tanigawa Hiroshi