

Haus am Stürcher Wald von Bernardo Bader Architekten

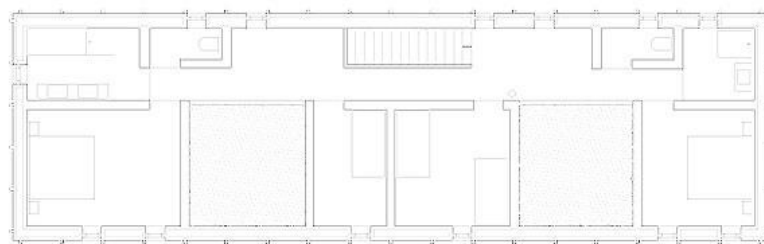
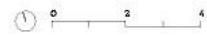
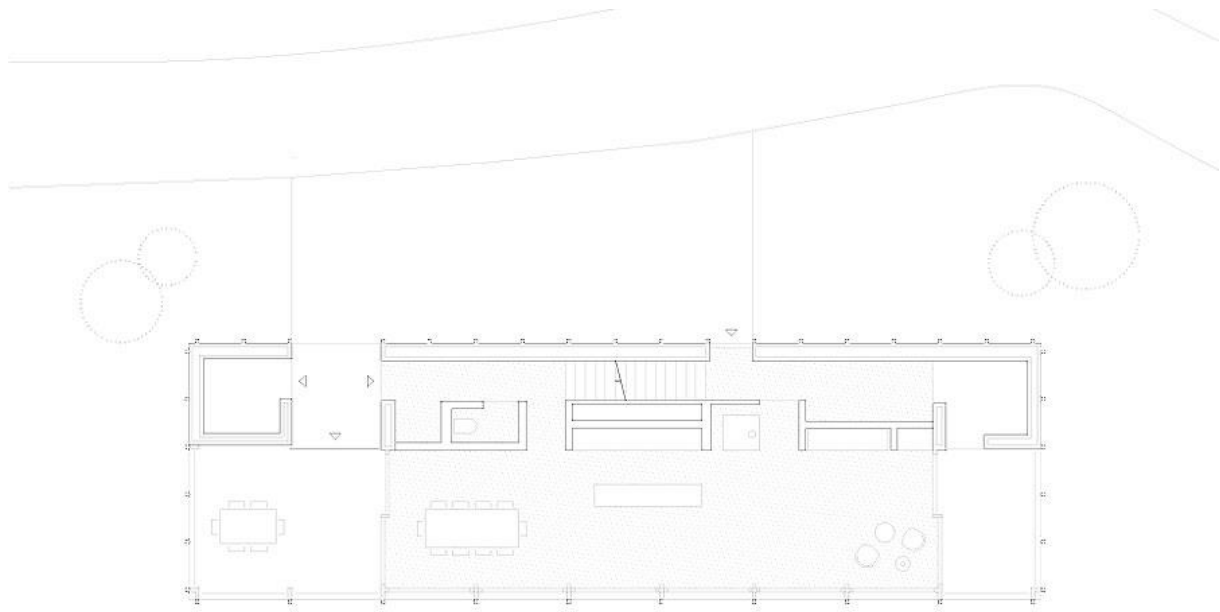


Mit Blick auf die Vorarlberger Berglandschaft sieht man in Laterns seit kurzem einen hölzernen Solitär: Das Haus am Stürcher Wald von Bernardo Bader Architekten. Der Charakter des Ortes schlägt sich in Material und Ausdruck des Neubaus nieder. Als kompakt strukturierter Holzbau mit Satteldach orientiert sich dieser an der traditionellen Bautypologie. Die Architekten mit Sitz in Dornbirn organisierten das Raumprogramm auf zwei Geschossen. Im Erdgeschoss zonieren unterschiedliche Raumhöhen die Bereiche Wohn- und Essbereich, Küche und Erschließung. Entlang der langen, dem Tal zugewandten Fassade gewähren bodentiefe Fensterbänder grandiose Ausblicke. Js









Entwurf: Bernardo Bader Architekten
Bauherr: Privat
Standort: Am Stürcherwald, Laterns, Österreich
Fertigstellung: 2016
Fotos: Gustav Willeit