

Bürogebäude am Bahnhof Freudenstadt von w : architekten



Direkt am Bahnhof Freudenstadt gestalteten w : architekten einen markanten Büro- und Gewerbebau. Auf über 3.000 Quadratmetern finden hier mehrere Unternehmen eine neue Wirkungsstätte. Darunter auch das Architektenduo und ihr Team selbst. Jörg Wörner und Mathias Walter übersetzen in dem Projekt ihre Vorstellung von Architektur in ein konkretes Gebäude, das nunmehr Aushängeschild ihrer Arbeit ist: Die Verbindung regionaler Bautradition mit zeitgenössischem Gestaltungswillen. Von außen verleihen senkrechte Holzlamellen und eine gerade Linienführung ohne Dachüberstände dem Baukörper ein klares Erscheinungsbild. Im Inneren wurde die Raumstruktur den jeweiligen Bedürfnissen der Mieter angepasst. Entstanden ist ein stimmiger Mix aus unterschiedlich großen Büro- und Praxisräumen. Allen gemein ist der Einsatz weniger aber wirkungsvoller Materialien wie Beton, Holz und Glas gepaart mit reichlich Tageslicht. Js



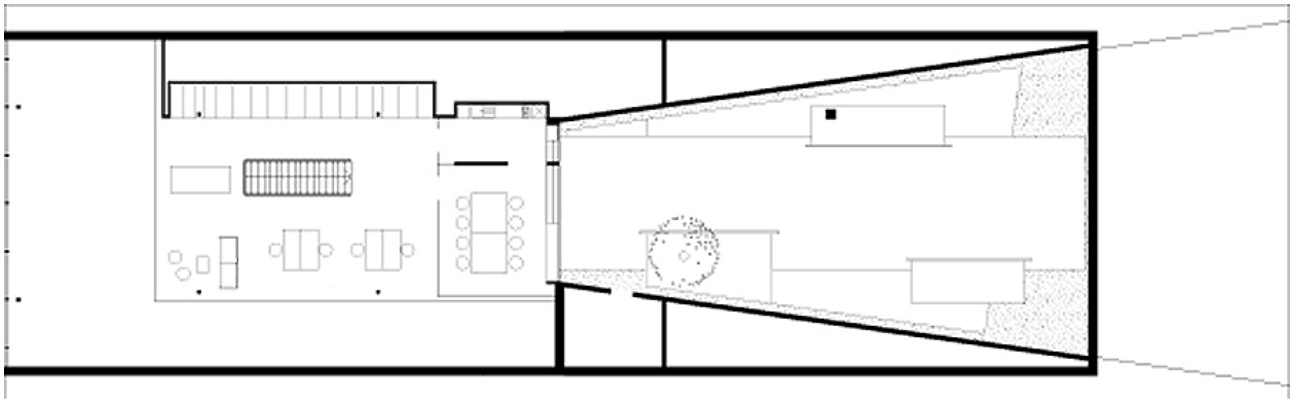
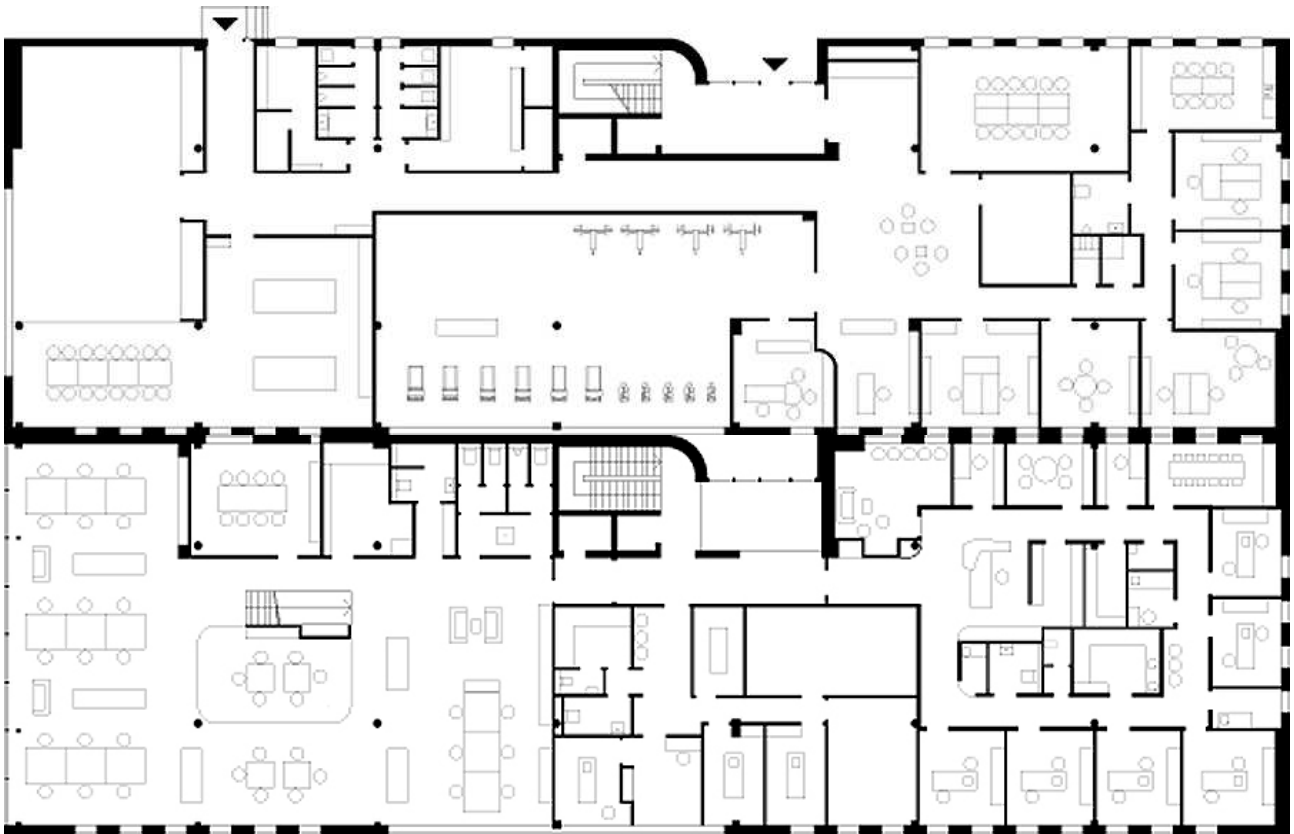












Entwurf: w : architekten, www.warchitekten.de

Bauherr: w : immobilien GmbH

Standort: Hindenburgstrasse 2, 72250 Freudenstadt

Fertigstellung: Mai 2019

Fotos: Fotografie Frei