

Jaffa Roofhouse in Tel Aviv von Gitai Architects



Die existierende Struktur eines 180 Quadratmeter großen Wohnhauses in der Altstadt von Jaffa wurde vom Architekturbüro Gitai Architects aus Haifa aufgefrischt. Geschwungene Wände aus Lehm bilden sowohl Nischen als auch Öffnungen im Grundriss. Diese strukturieren den offenen Grundriss und stellen dank des regionalen Baustoffs Lehm einen Bezug zur Umgebung dar. Gleichzeitig wirkt der Lehm temperaturnausgleichend und sorgt für eine angenehme Luftfeuchtigkeit. Glasschiebetüren mit dezenter textiler Ornamentik trennen subtil die Räumlichkeiten, gewähren Blickbeziehungen und begünstigen den Einfall von Tageslicht in die hinteren Bereiche des Hauses. Js





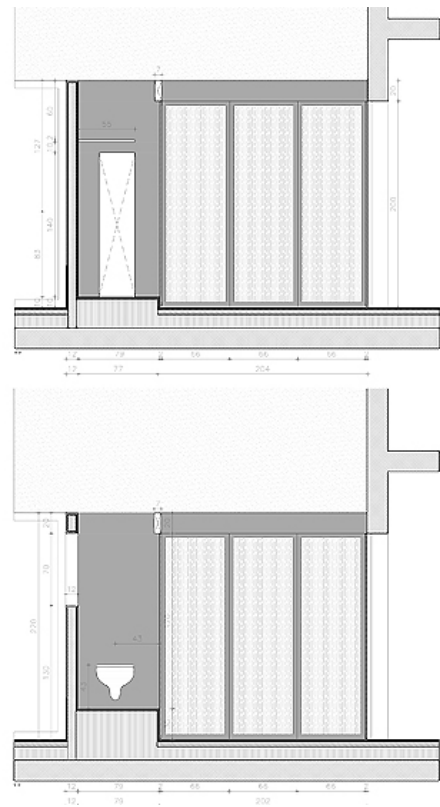
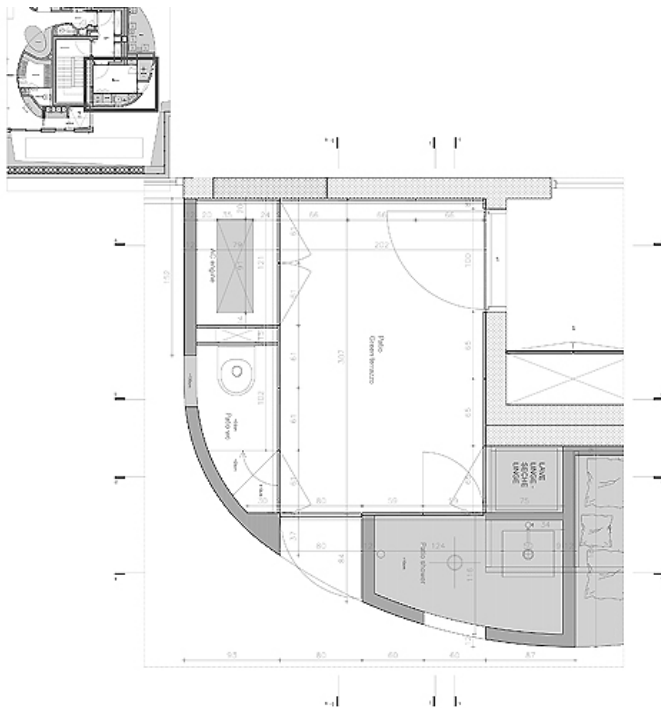
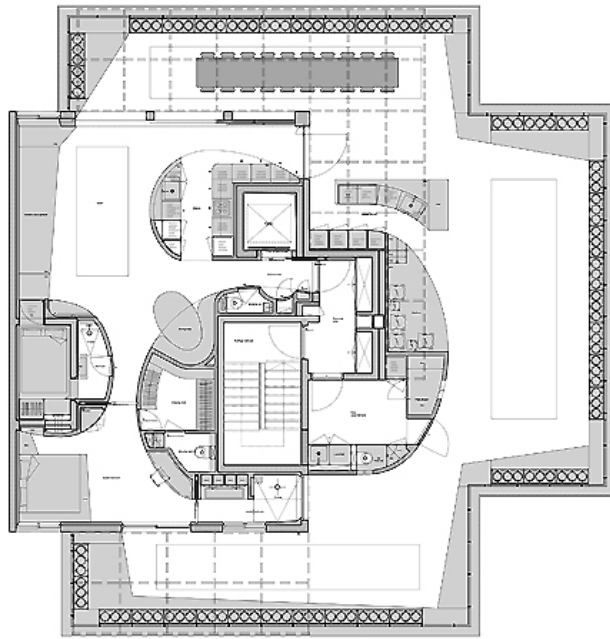












Entwurf: Gitai Architects, www.gitaiarchitects.com

Bauherr: Privat

Standort: Tel Aviv

Fertigstellung: Juni 2020

Fotograf: Dan Bronfeld