

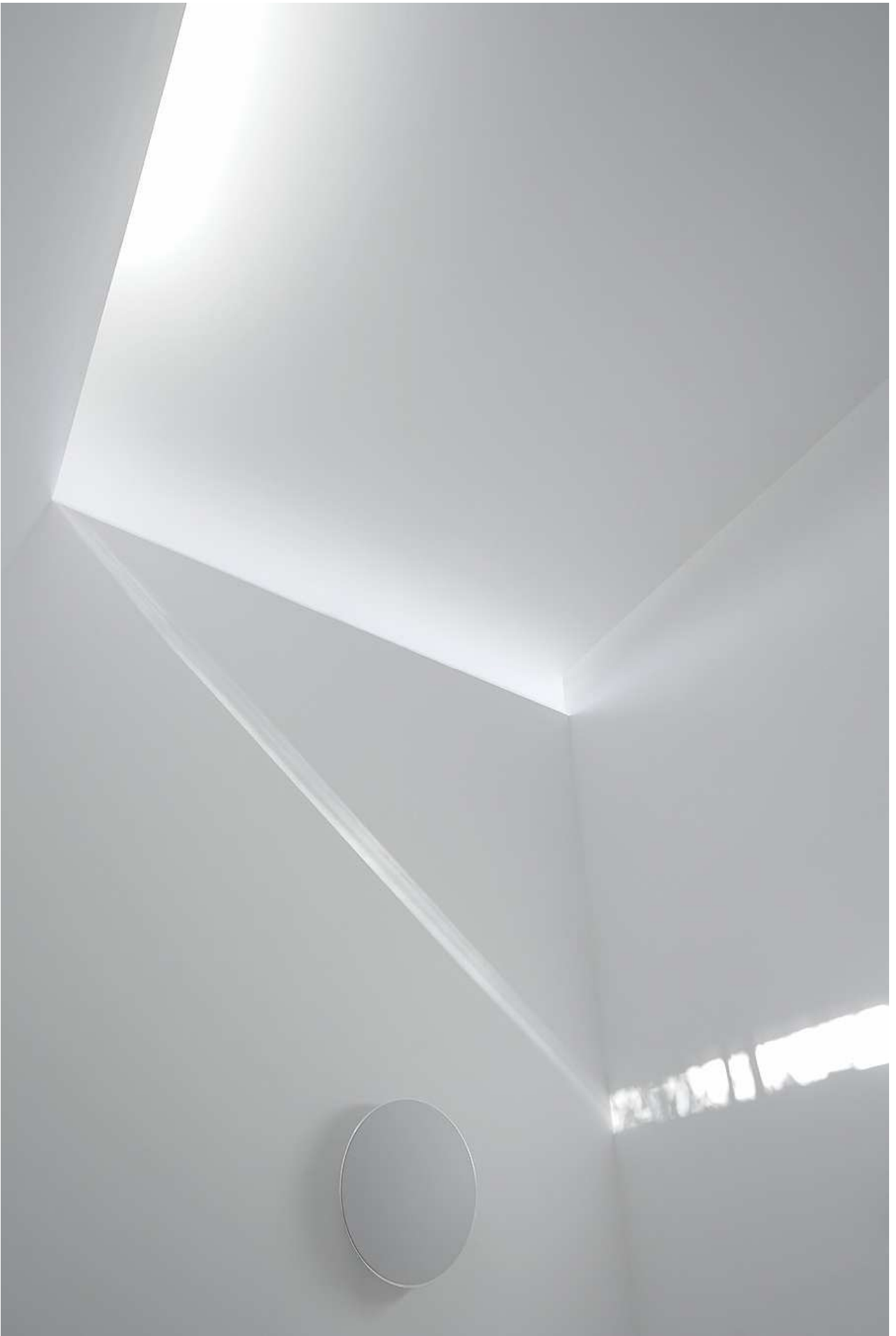
Wohnhaus Shadowbox in Toronto von Johnson Chou



Auch wenn das Shadowbox genannte Wohnhaus in Toronto durch seine auffällige, weiße Farbgebung auf den ersten Blick wie aus einem Guss wirkt, verarbeitete der Innenarchitekt Johnson Chou doch Gegensätze. So wirken beispielsweise die „schwebenden“ Stufen in die obere, mittlere und untere Etage durch subtile Farbkontraste noch etwas schwereloser. Ein über Eck gehendes Fensterband, bodentiefe Fenster und die geöffnete Raumstruktur erlauben dem sich verändernden Tageslicht, mit dem Raum zu kommunizieren und den Tagesverlauf fließend sichtbar zu machen. js



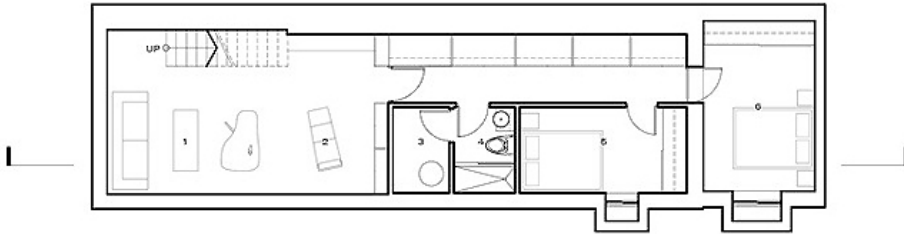




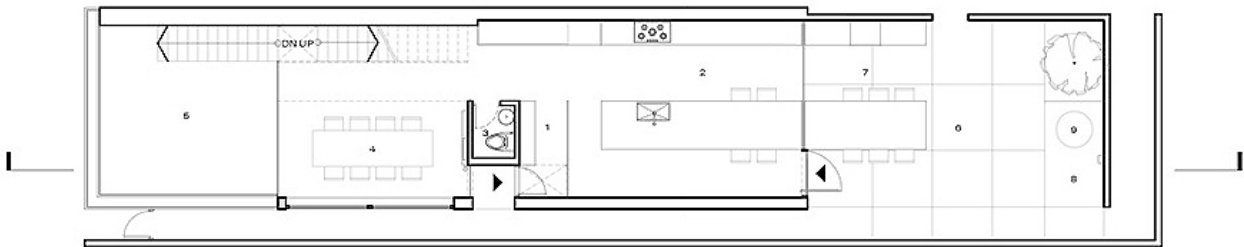




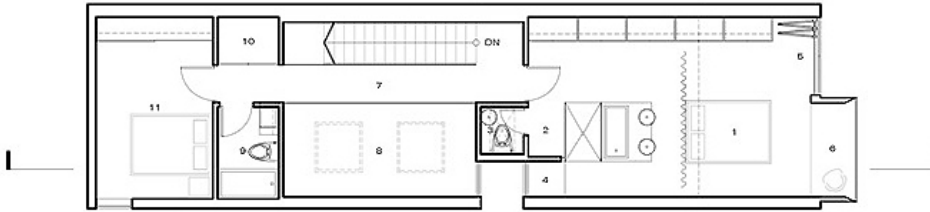




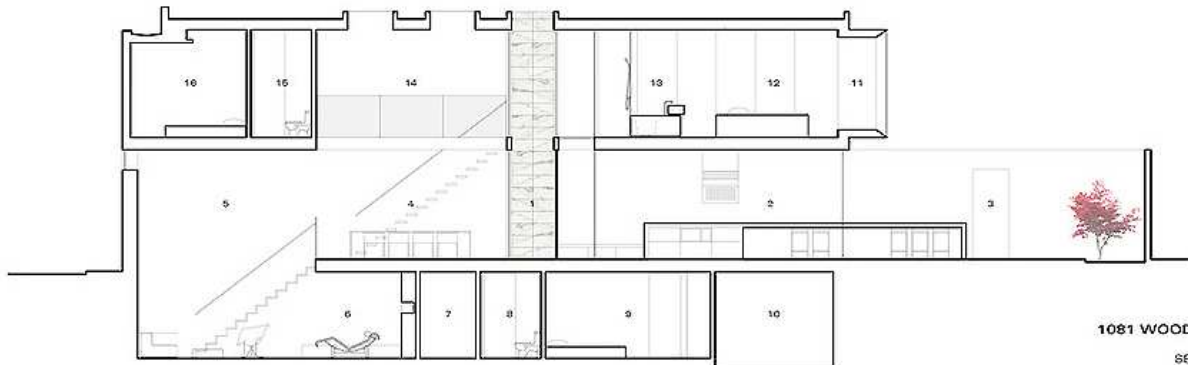
1081 WOODBINE
 BASEMENT PLAN
 LIVING ROOM 1
 LIBRARY 2
 MECHANICAL ROOM 3
 BATHROOM 4
 BEDROOM 5
 BEDROOM / MEDIA ROOM 6



1081 WOODBINE
 GROUND FLOOR PLAN
 ENTRANCE FOYER 1
 KITCHEN 2
 POWDER ROOM 3
 DINING ROOM 4
 LIVING ROOM - OPEN TO BELOW 5
 DECK 6
 OUTDOOR KITCHEN / DINING 7
 REFLECTING POOL / FOUNTAIN 8
 FIRE PIT 9



1081 WOODBINE
SECOND FLOOR PLAN
 MASTER BEDROOM 1
 ENSUITE 2
 TOILET ROOM 3
 GLASS FLOOR 4
 JULIET BALCONY 5
 BAY WINDOW 6
 BRIDGE 7
 OPEN TO BELOW - DINING ROOM 8
 BATHROOM 9
 STORAGE 10
 BEDROOM 11



1081 WOODBINE
SECTION
 ENTRANCE 1
 KITCHEN 2
 EXTERIOR DECK 3
 DOUBLE HEIGHT DINING ROOM 4
 DOUBLE HEIGHT LIVING ROOM 5
 LIBRARY 6
 MECHANICAL ROOM 7
 BATHROOM 8
 BEDROOM 9
 BEDROOM / MEDIA ROOM 10
 MASTER BEDROOM 11
 BAY WINDOW 12
 ENSUITE 13
 BRIDGE 14
 BATHROOM 15
 BEDROOM 16

Entwurf: Johnson Chou, www.johnsonchou.com
 Bauherr: Privat
 Standort: Toronto, Kanada
 Fertigstellung: 2020
 Fotos: A-Frame Studio