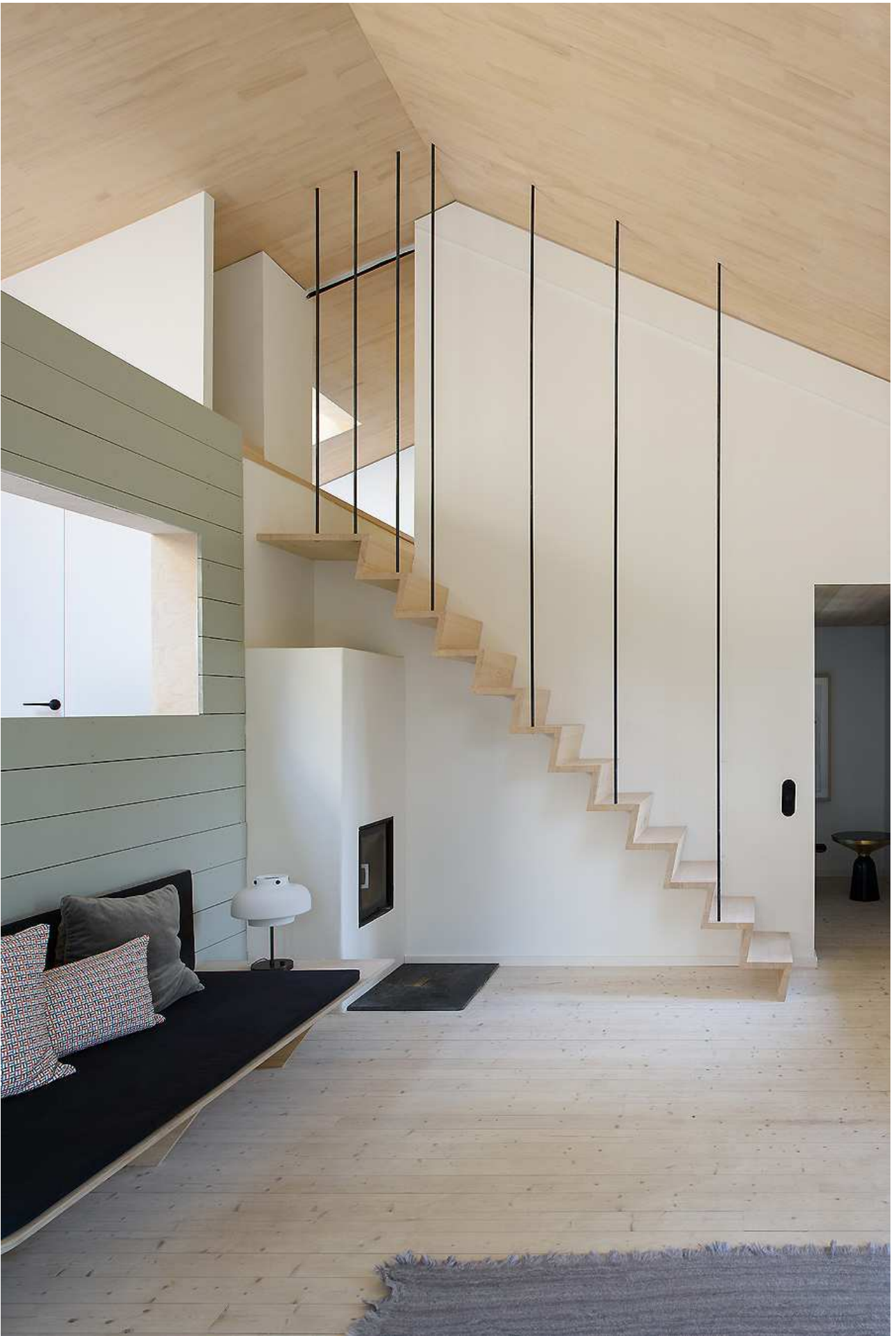


Ferienhaus am Walchensee von Arnold / Werner Architekten



**Die weitläufige Waldlandschaft** in Urfeld am Walchensee bildet den Hintergrund für das von Arnold / Werner Architekten kernsanierte und neu strukturierte Ferienhaus aus den 1960er-Jahren. Wegen des abfallenden Geländes verfügt das Erdgeschoss über zwei Ebenen: Am Eingang liegen die offene Küche und das Bad; drei Stufen tiefer befinden sich nach Südosten zum See ausgerichtet der Wohnraum und das Schlafzimmer. Für die Wiederbelebung nutzten die Architekten vorhandene und lokale Ressourcen. Vor Ort gefundenes Altholz wurde wiederverwendet, während für den neuen Dachstuhl, die sanft geschwungene Gebäudehülle und die Einbaumöbel ausschließlich regionales Weißtannenholz zum Einsatz kam. Dank der dachintegrierten Photovoltaikpaneele, der Abwasserreinigungsanlage und des Heizkamins lässt sich das Haus – sommers wie winters – autark nutzen. js







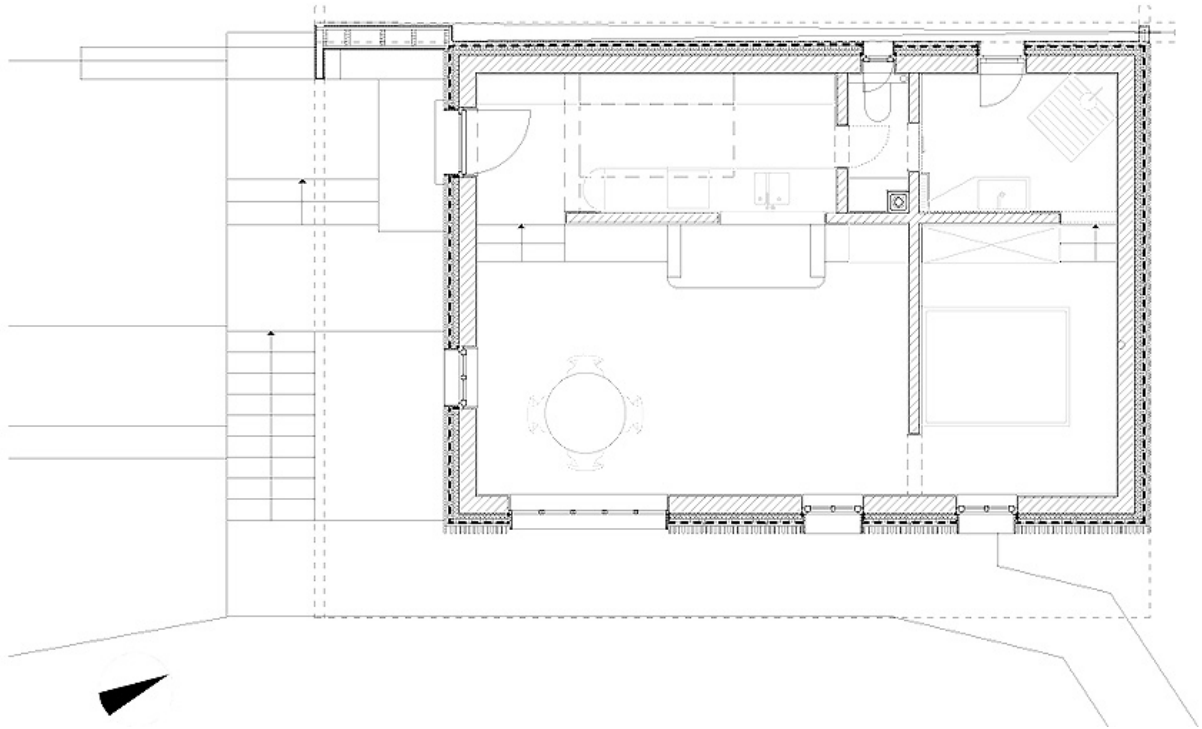




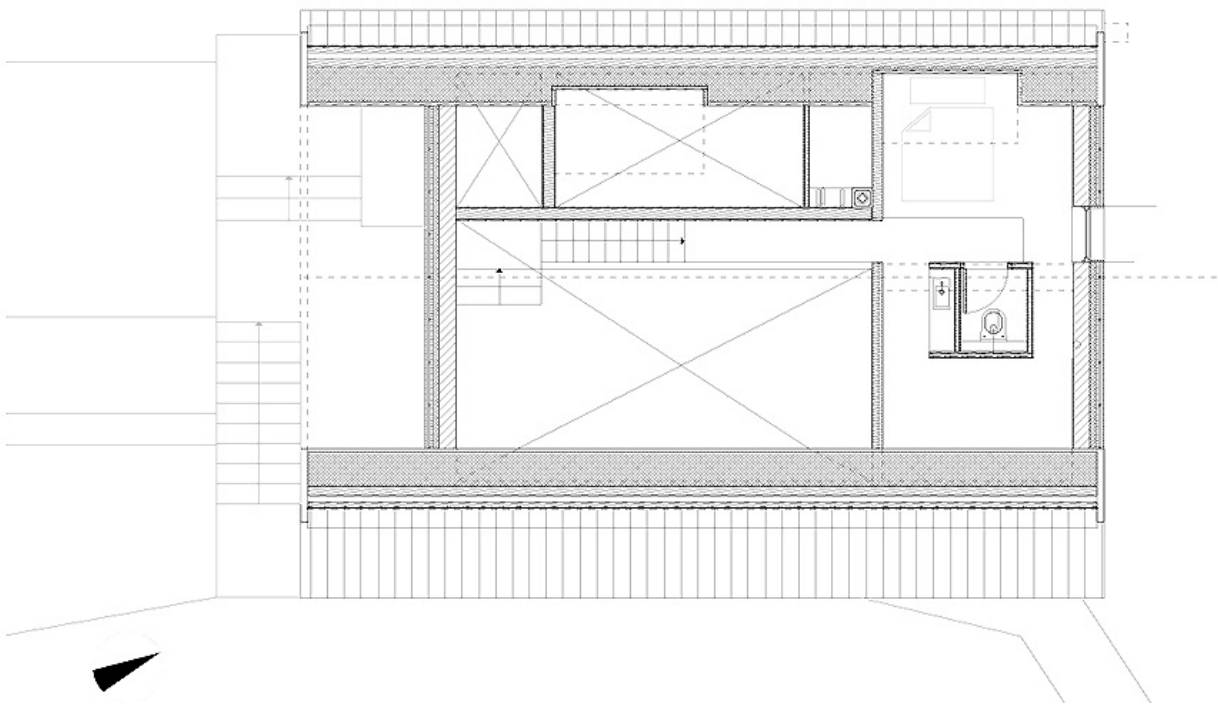




Grundriss EG  
M 1:50

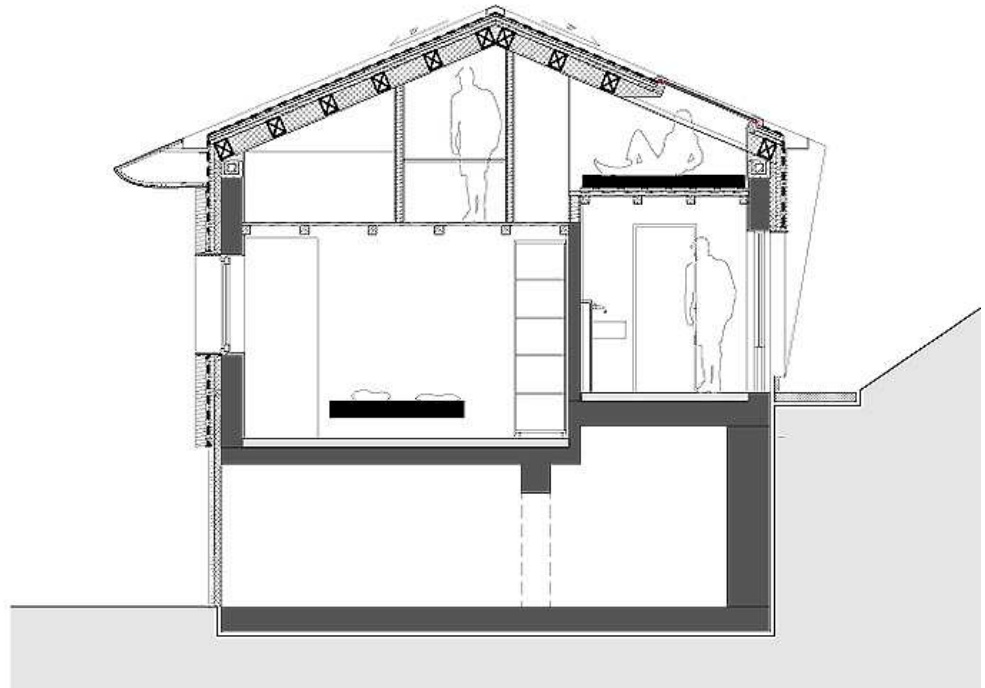


Grundriss Galerie  
M 1:50





**Schnitt 2-2**  
**M 1:50**



Entwurf: Arnold / Werner Architekten, [www.arnoldwerner.com](http://www.arnoldwerner.com)  
Bauherr: Privat  
Standort: Urfeld am Walchensee  
Fertigstellung: Mai 2019  
Fotos: Boo Yeah / Burko Jaeger Fotografie