

Ausstellung in Alicante von Rocamora Design & Architecture



**Die erfolgreiche Maya-Ausstellung des Historischen Museums der Pfalz** in Speyer residierte zuletzt im spanischen Alicante. Das Marq, das Archäologische Museum der Stadt, ermöglichte mit der Wanderausstellung spektakuläre Einblicke in die Kultur und Geschichte der Maya und lüftete dabei durch die Kooperation mit der Universität Bonn bisher ungeklärte Geheimnisse. Entsprechend verlieh das Büro Rocamora Design & Architecture der Ausstellung einen architektonischen Rahmen. Schwarzverkleidete Wände mit bunt leuchtenden Maya-Hieroglyphen tauchten die über 200 Exponate in ein rätselhaftes Licht. Von filigran bemalter Keramik bis hin zur monumentalen Plastiken entfalteten die punktuell angestrahlten Ausstellungsstücke in den dunklen Räumen eine großartige und eindrucksvolle Wirkung. Js

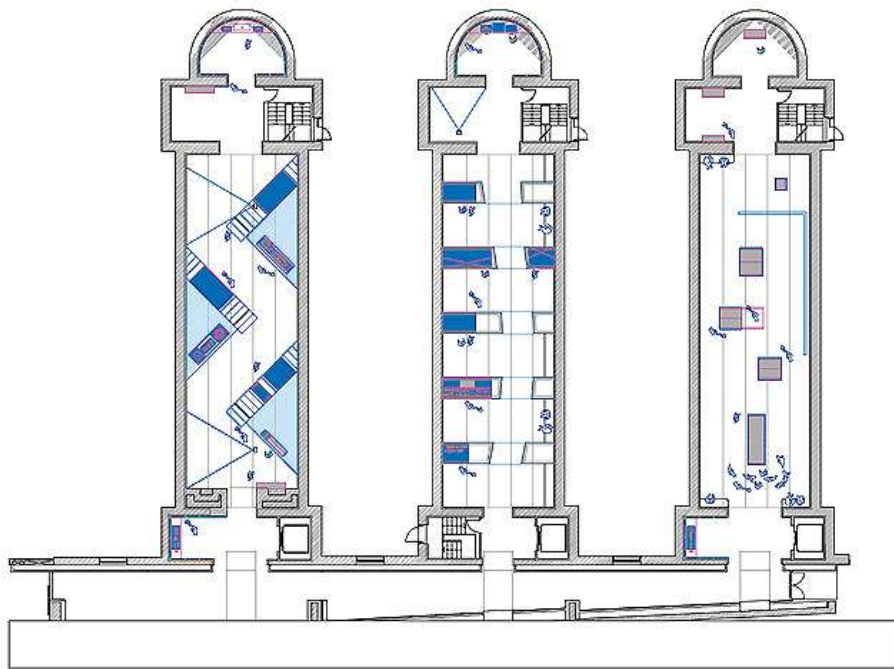












Entwurf: Rocamora Design & Architecture, [www.rocamoraarquitectura.com](http://www.rocamoraarquitectura.com)  
Bauherr: Marq Alicante  
Standort: Placa Dr. Gómez Ulla, Alicante, Spanien  
Fotos: Cabrera Photo