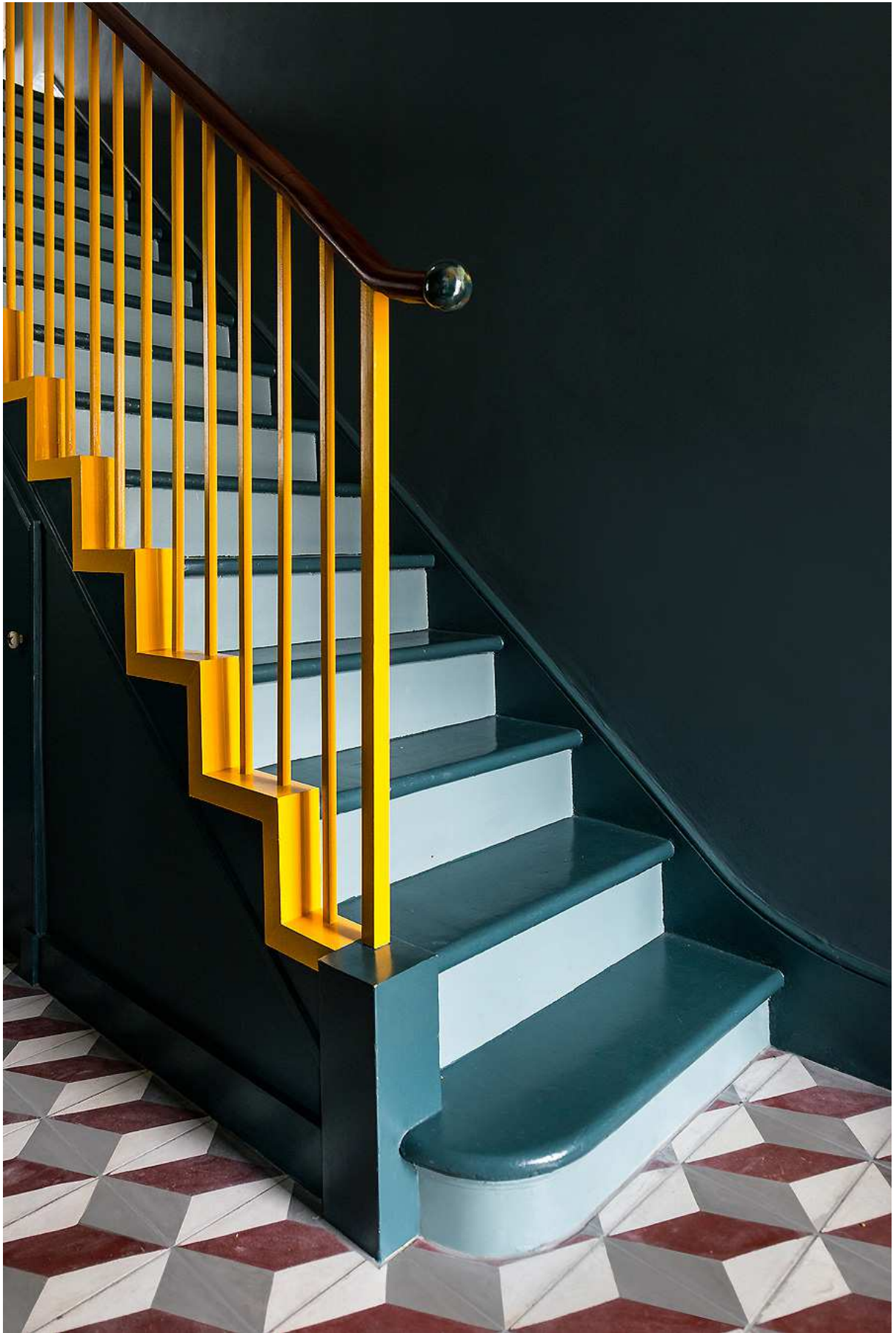


Wohnhaus in London von Office S&M

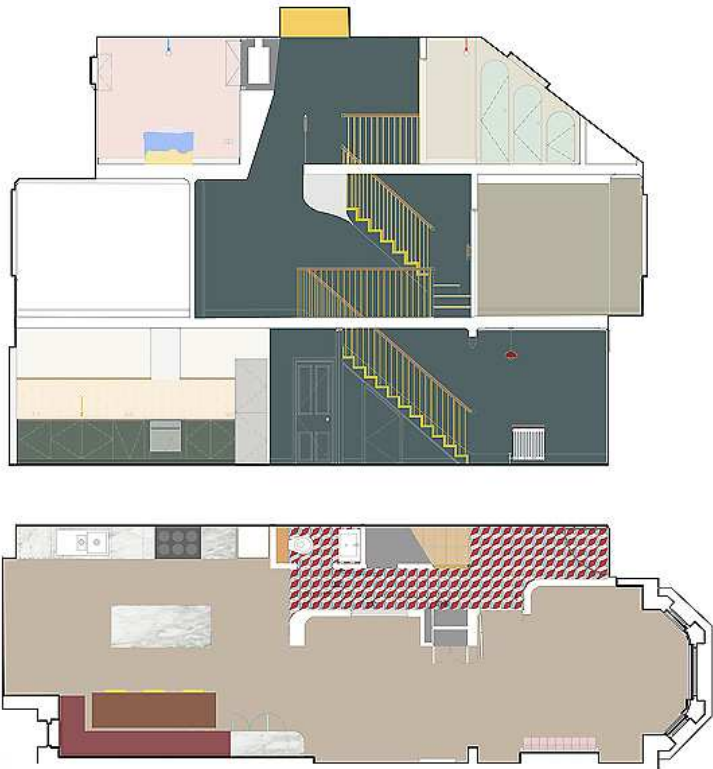


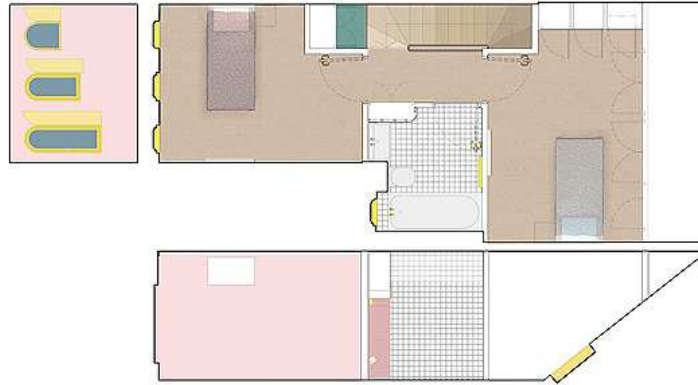
Mehr Wohnfläche und mehr Licht: Das waren die Ziele, die dem Umbau des Londoner Wohnhauses zugrunde lagen. Mit der Umsetzung waren die Architekten von Office S&M betraut. Um die historische Ziegelsteinfassade nicht zu zerstören und um vorhandene Strukturen soweit wie möglich zu erhalten, verlängerten die Architekten das Gebäude in jedem Geschoss um einen Raum. Runde Fensterbögen verleihen dem Anbau bereits von außen eine verspielte Note. Auch innen zeigt sich der Anbau in einer bunten Farbpalette: sonniges Gelb und edles Petrol sorgen für frische Farbakzente. Das Treppenhaus erhielt einen großzügigen Luftraum mit Oberlicht, der die Wohnebenen verbindet und für spannende Blickbeziehungen sorgt. js











Entwurf: Office S&M, www.officesandm.com
Bauherr: Rachel und Christopher Roberts
Standort: 71 Valetta Road, London, Großbritannien
Fertigstellung: September 2017
Fotos: French+Tye