

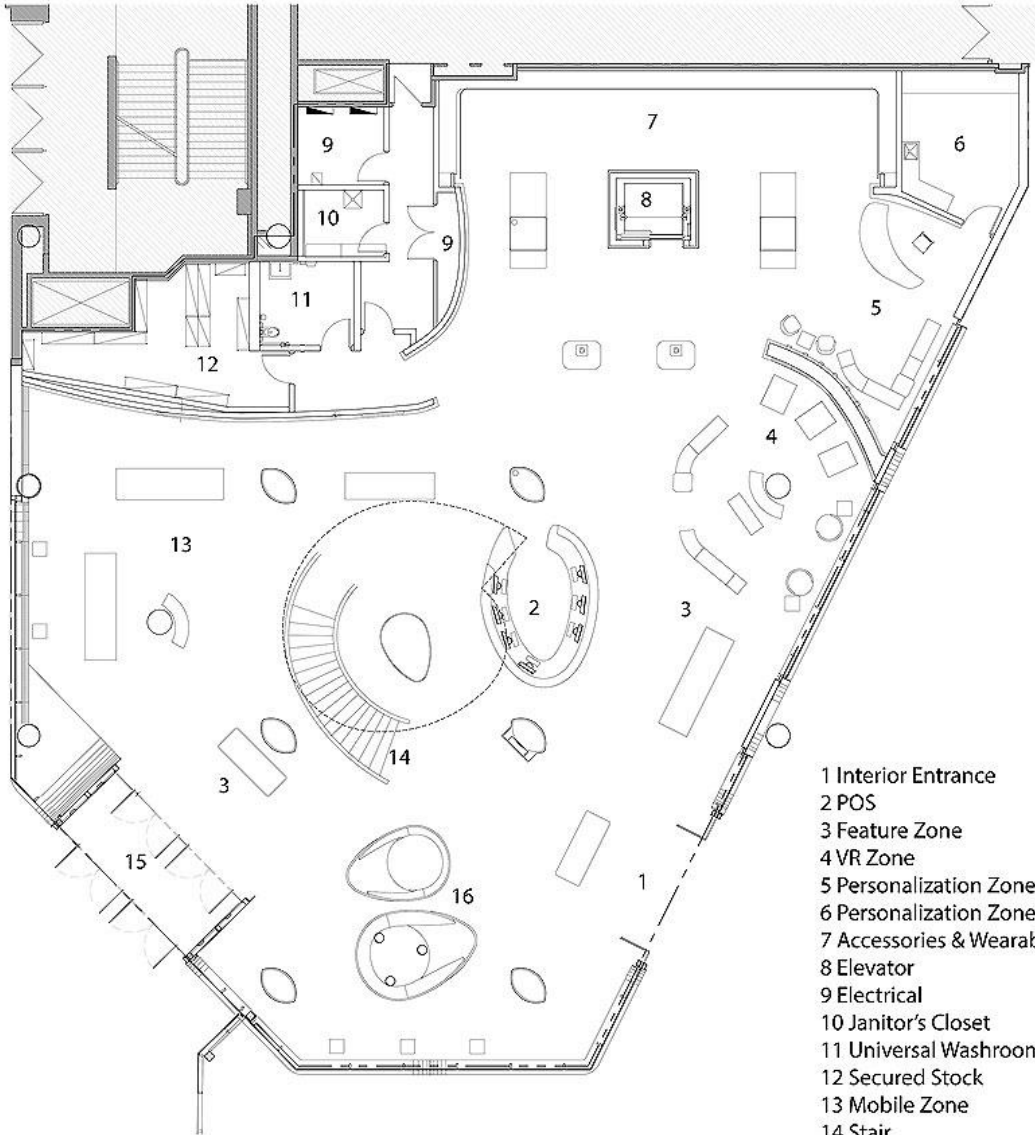
Samsung Experience Store in Toronto von Quadrangle



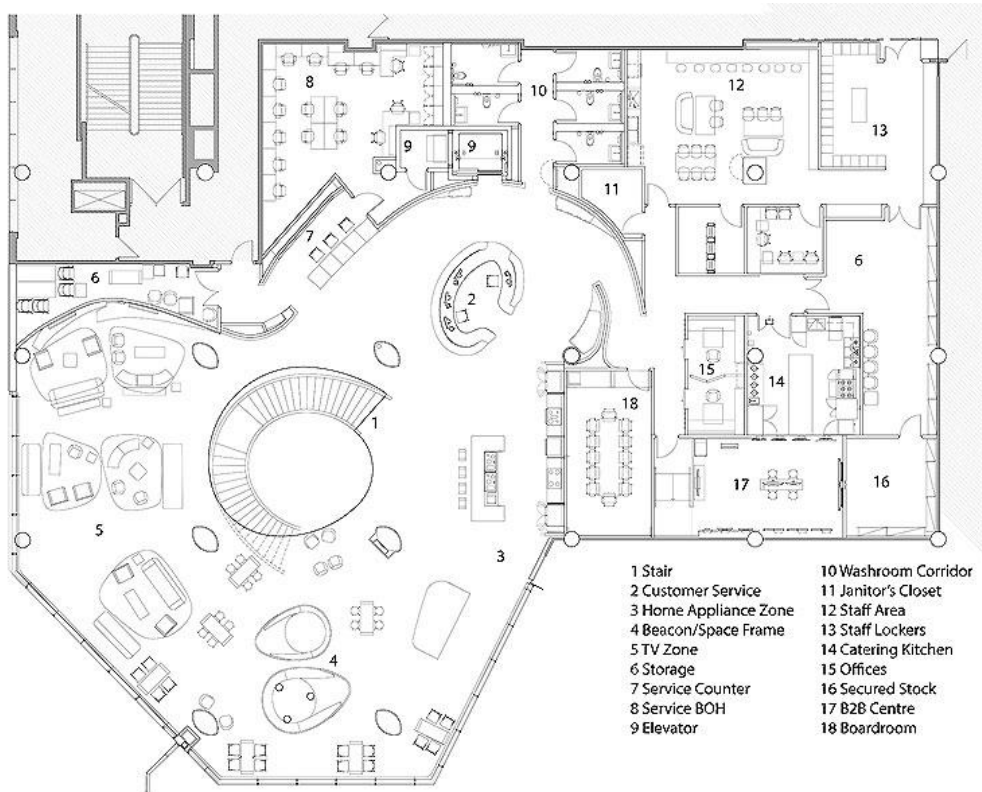
In der Shoppingmall Eaton Centre in Toronto verwandelte das Büro Quadrangle eine freistehende Ladenfläche in eine Samsung-Erlebniswelt. Auf über 2.000 Quadratmetern können Kunden die neuesten technischen Errungenschaften von Samsung entdecken. Konsistent und dynamisch wirkt dabei die von den vor Ort ansässigen Architekten konzipierte Inneneinrichtung. Wände, Mobiliar und Beleuchtung gehen sanft ineinander über, während man rechte Winkel vergeblich sucht. Die Exponate wurden optimal in die organische Architektur integriert und fügen sich in das futuristisch anmutende Erscheinungsbild ein. Herzstück des Stores ist eine imposant geschwungene Treppe, die ins Obergeschoss führt. Js







- 1 Interior Entrance
- 2 POS
- 3 Feature Zone
- 4 VR Zone
- 5 Personalization Zone
- 6 Personalization Zone BOH
- 7 Accessories & Wearables
- 8 Elevator
- 9 Electrical
- 10 Janitor's Closet
- 11 Universal Washroom
- 12 Secured Stock
- 13 Mobile Zone
- 14 Stair
- 15 Exterior Entrance
- 16 Beacon/Space Frame



Entwurf: Quadrangle, www.quadrangle.ca

Bauherr: Samsung Canada

Standort: 220 Yonge St, Toronto, Kanada

Fertigstellung: 2017

Fotos: Bob Gundu