

Café in Chengdu von Biasol



Die Glasfassade gibt den Blick frei auf das, was den Besucher im Inneren erwartet: Süßes in Pastell! Das von Biasol konzipierte Café im chinesischen Chengdu bietet nicht nur Süßspeisen an, sondern setzt auch auf das passende Farbkonzept: Mintgrüne Wände mit Rundbögen, Sitzkissen in zartem Rosé und runde Marmortische versetzen den Besucher direkt in die Szenerie eines Wes-Anderson-Films. Js

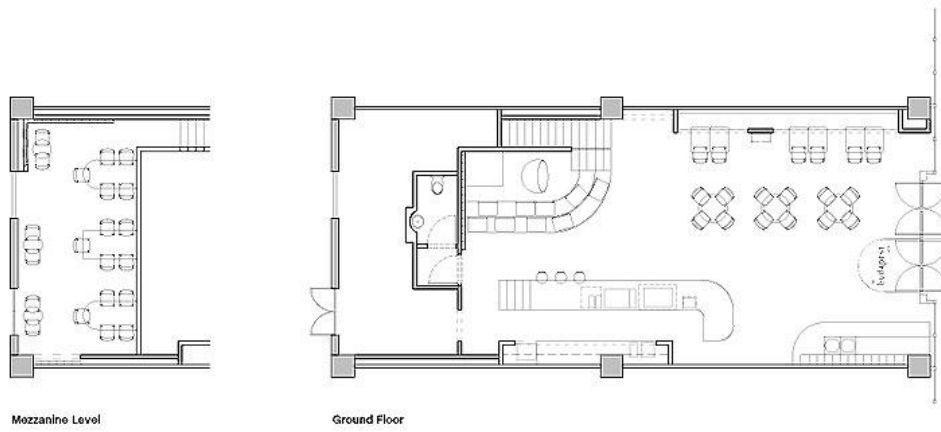








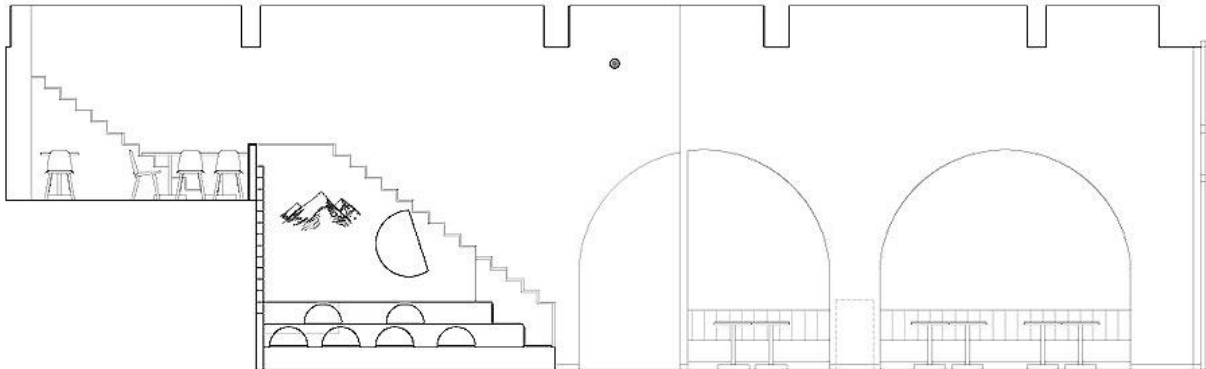




Floor Plans

The Budapest Cafe

Scale 1:100



Elevation A

The Budapest Cafe

Scale 1:50



Entwurf: Biasol, www.biasol.com.au

Bauherr: Privat

Standort: Chengdu, China

Fertigstellung: Oktober 2017

Fotos: James Morgan