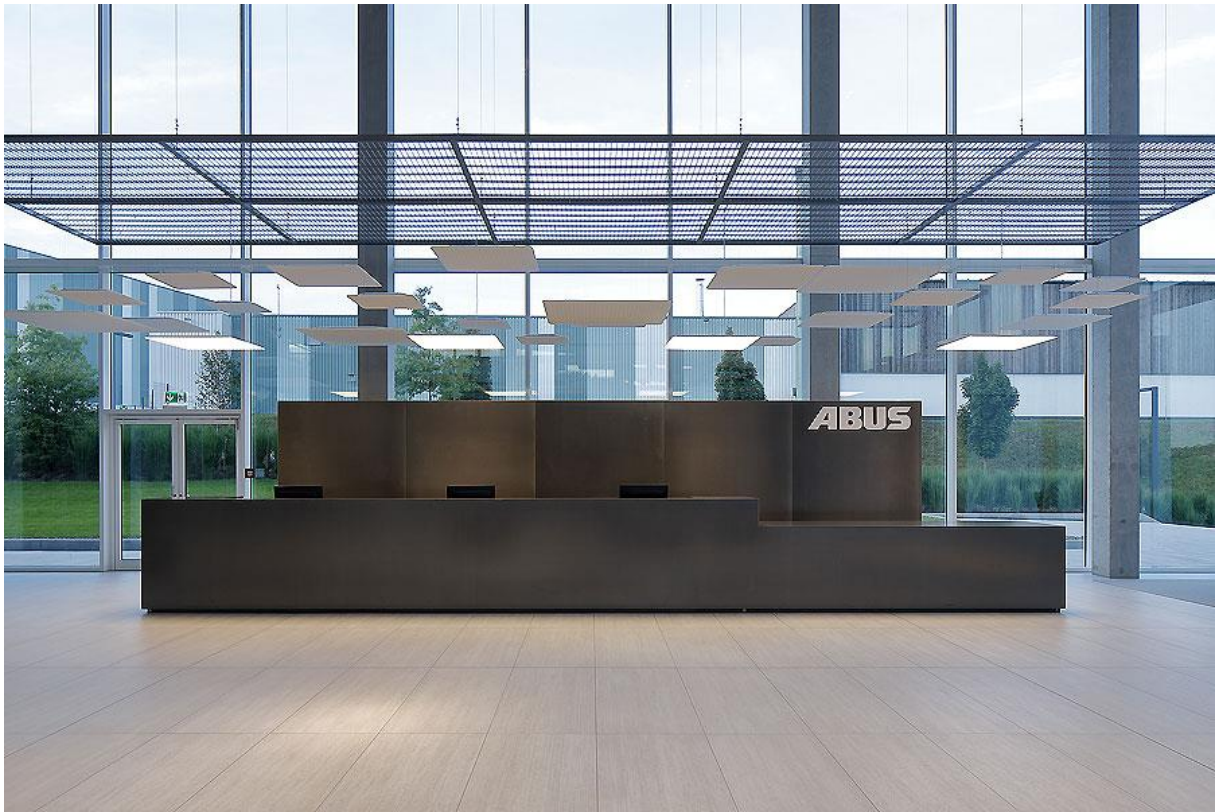


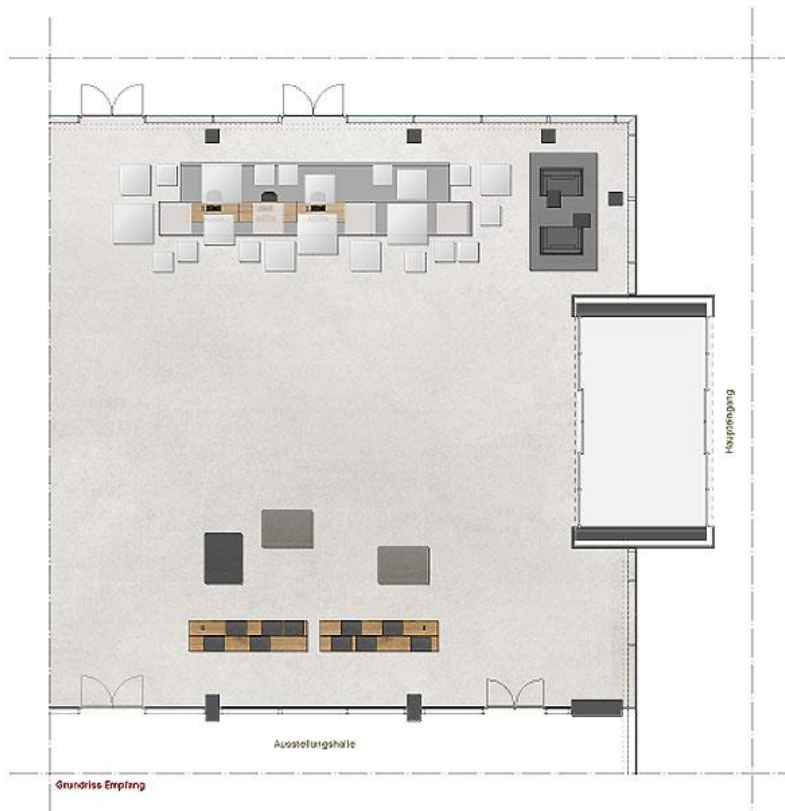
Firmenzentrale in Gummersbach von Raumkontor Innenarchitekten

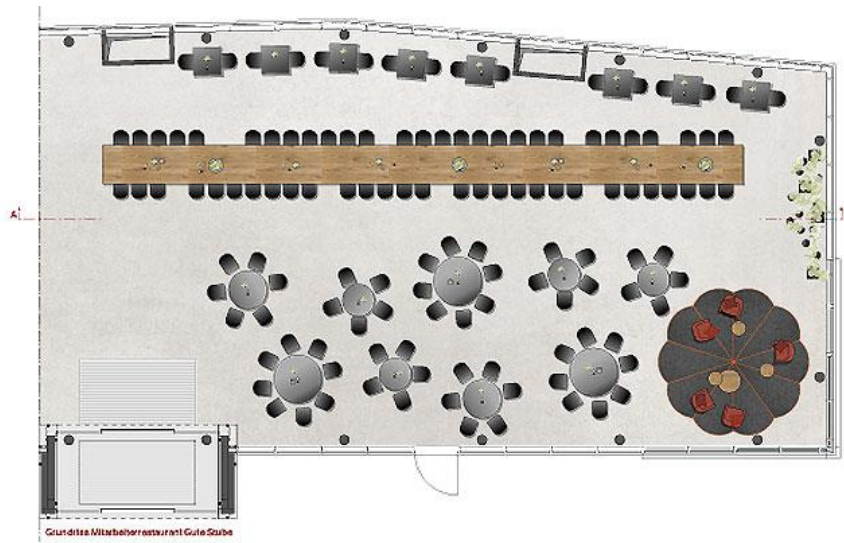


Das Innenarchitektur-Büro Raumkontor gestaltete die neue Firmenzentrale von Abus in Gummersbach. Neben der technischen Ausrichtung und der internationalen Orientierung des Hallenkranherstellers ist vor allem die Verbundenheit mit der Region, dem Bergischen Land, für das Familienunternehmen prägend. Die Innenarchitekten ließen diesen Aspekt in die Planung einfließen. So kamen hochwertige und authentische Materialien wie Stahl und Eiche zum Einsatz. Im Mitarbeiterrestaurant bildet ein zwölf Meter langer Holztisch das Herzstück des Raumes. Er ist eine Neuinterpretation der bergischen Kaffeetafel. Mit einem Augenzwinkern sind weitere Traditionselemente dezent im Entwurf verarbeitet: Die Filzteppiche in der Restaurantlounge haben die Form einer bergischen Waffel und die „Dröppelminna“ hat ihren festen Platz in der Wandverkleidung. Js









Entwurf: Raumkontor Innenarchitektur, www.raumkontor.com

Bauherr: Abus Kransysteme GmbH, Gummersbach

Standort: Archimedesstraße 1, Gummersbach

Fertigstellung: August 2017

Fotos: Hans Jürgen Landes