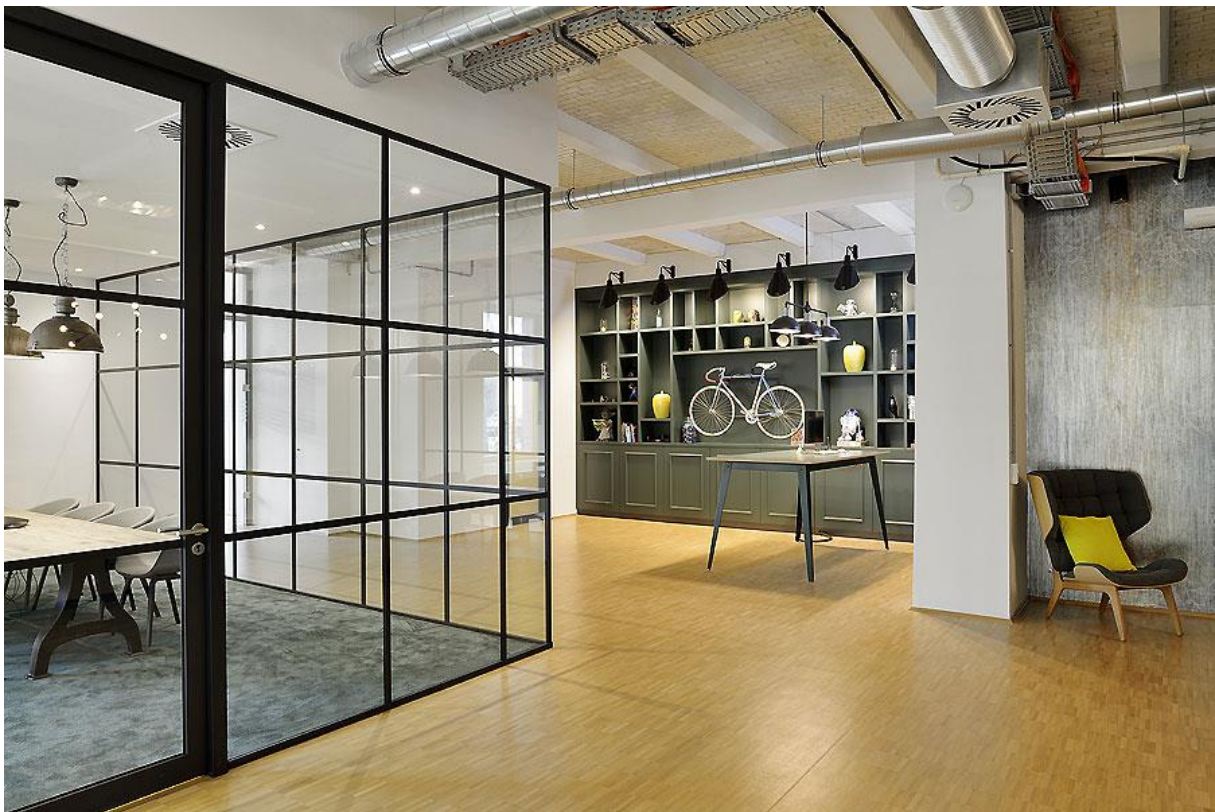


Backfabrik in Berlin von Seel Bobsin Partner

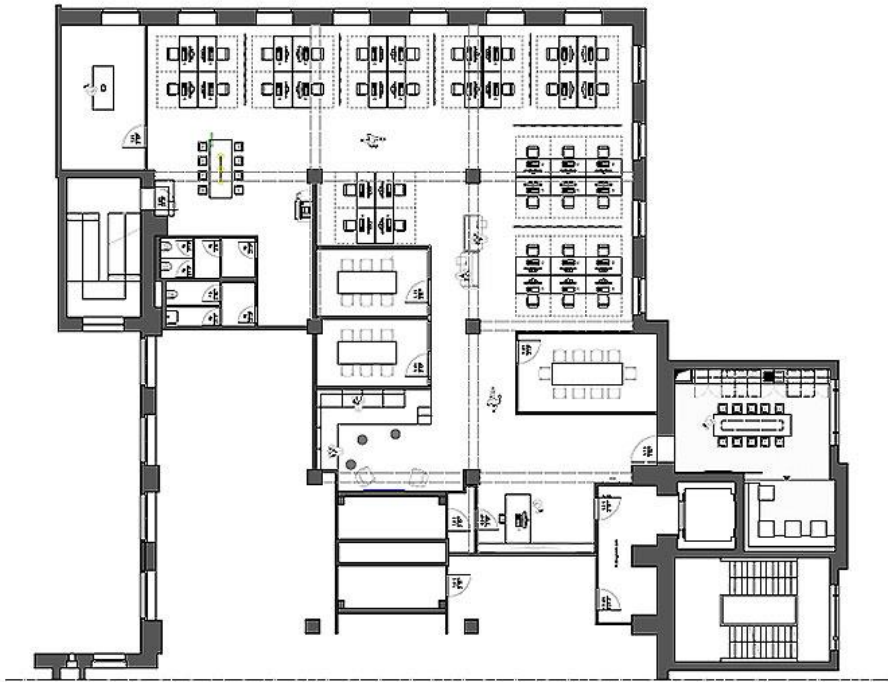


Von der Großbäckerei über eine Tango-Bar bis hin zu einem Ort für Unternehmen mit kreativen Denkarbeitern: Die Backfabrik in Berlin ist ein historisches Industriegebäude mit Geschichte. Die riesigen Backmaschinen von einst wichen nun einer hippen Kommunikations- und Kreativindustrie verschiedener Unternehmen, für die das Hamburger Designbüro Seel Bobsin Partner die Innenraumgestaltung übernahm. Die Vorzüge des Gebäudes flossen dabei in den Entwurf mit ein. Bewusst belassene Gebrauchsspuren im Bestand erhalten die Historie des Gebäudes, ohne museal zu wirken. Offene und geschlossene Räume wechseln sich ab und erlauben eine lebendige Arbeitsatmosphäre mit Rückzugsmöglichkeiten. Js









Entwurf: Seel Bobsin Partner, www.sbpdesign.de

Bauherr: C-Management, Saarbrücker Straße 36-38, Berlin

Standort: Saarbrücker Straße 36-38, Berlin

Fertigstellung: Dezember 2017

Fotos: Karsten Knocke